

令和4年3月25日

## 水辺空間の安全利用点検を実施！

～皆様に安心・安全を！利用者の視点に立って点検します！～

札幌開発建設部では、皆様が河川、ダム、砂防などの水辺空間と触れ合う機会が多くなる時期を前に、安心して安全にそれぞれの施設を利用していただけるよう、利用者の立場に立った視点で、施設の安全利用点検を行っております。

今回は、河川等の利用が多くなるゴールデンウィーク前に、各施設について点検を実施します。

河川・ダム・砂防の施設は、水と緑にあふれる貴重な水辺空間であり、安らぎや憩いを求める場として親しまれているほか、市町村が公園として利用したり、河川管理者が地域住民の利用に配慮した施設整備をする事例が増えています。

これらの空間を安心・安全に利用していただくため、札幌開発建設部では安全利用点検を実施しています。

### 記

○点検実施予定月日・・・ 4月4日（月）～4月14日（木）

○主な点検箇所・・・ 別紙のとおり

○その他・・・ 荒天や出水時には、点検日程を変更する場合があります。

※点検スケジュール及び結果の詳細はHPにて随時更新していきますので、そちらを御覧ください。

（札幌開発建設部HP 安全利用点検関係掲載ページ）

[https://www.hkd.mlit.go.jp/sp/kasen\\_keikaku/kluhh40000004o83.html](https://www.hkd.mlit.go.jp/sp/kasen_keikaku/kluhh40000004o83.html)

#### 【問合せ先】

国土交通省 北海道開発局 札幌開発建設部

公物管理企画課 課長 村上 樹（電話番号 011-611-0328 ダイヤル）

公物管理企画課 課長補佐 村上 裕子（電話番号 011-611-0328 ダイヤル）

札幌開発建設部ホームページ <https://www.hkd.mlit.go.jp/sp/>



# 河川・ダム・砂防施設の安全利用点検について

## 貴重な水辺空間の安全を確保します

河川やダム及び砂防などの施設は、都市部などにおける貴重な水辺空間であることから、市町村が河川区域を占用し公園等として整備したり、河川管理者が地域住民の利用に配慮した施設を整備している事例もあります。これらの空間を安全に利用していただくための施設点検を例年実施しています。

なお、春先は融雪により川の水が増えていますので、河川の利用にあたっては十分な注意をお願いいたします。

## 札幌開発建設部が管理する河川・ダム・砂防施設 及び周辺の水辺空間の点検を実施します

札幌開発建設部が管理する以下の施設について安全利用点検を実施します。

- ・河川 石狩川水系 13河川
- ・ダム 7ダム
- ・砂防 2区域

詳細は「別紙」を参照ください。

## 河川空間の利用が盛んになるゴールデンウィークをめぐりに実施します

河川施設の点検については、従前から実施していますが、河川空間において一般の利用者に配慮した施設が増加していることを踏まえ、これらの施設の安全点検を、利用増が見込まれるゴールデンウィークをめぐりに実施します。なお、点検の結果については、後日お知らせします。

(残雪の状況により、点検を延期することもあります。)

北海道開発局

札幌開発建設部公物管理企画課(ダイヤルイン 011-611-0328)

公物管理企画課長

村上 樹

公物管理企画課長補佐

村上 裕子

## 令和4年度（春） 河川、ダム、砂防施設の安全利用点検の実施計画について

管理事務所名	河川名	主な点検箇所	点検実施 予定月日	実施結果 HP掲載 予定月日
札幌河川事務所	石狩川	管理用通路、階段、転落防止柵	4月8日	4月27日 (積雪による点検未実施箇所の結果は、点検実施後随時掲載予定)
	茨戸川	管理用通路、階段、転落防止柵、船着場	4月8日	
	創成川	管理用通路、階段、転落防止柵、船着場	4月8日	
	豊平川	管理用通路、階段、転落防止柵	4月6日、7日	
	月寒川	管理用通路、階段、堤防	4月7日	
	望月寒川	管理用通路、階段、堤防	4月7日	
	南の沢川（砂防）	砂防設備、管理用通路、階段	4月6日	
	オカバルシ川（砂防）	砂防設備、管理用通路、階段	4月6日	
岩見沢河川事務所	石狩川	しのつ湖 低水路護岸・管理用通路・浮き棧橋・手摺り	4月12日	
	石狩川	桜つつみ（新篠津村） 管理用通路・東屋・ベンチ	4月12日	
	石狩川	舟着護岸（新篠津村） 管理用通路・舟着護岸	4月12日	
	須部都川	月形皆楽公園 護岸・通路・ベンチ・手摺り・階段・東屋・ボート 発着場・トイレ	4月12日	
	旧美唄川	水辺の楽校（岩見沢市北村） 高水敷・手摺り	4月12日	
	旧美唄川	桜つつみ（岩見沢市北村） 東屋・ベンチ・階段	4月12日	

管理事務所名	河川名	主な点検箇所	点検実施 予定月日	実施結果 HP掲載 予定月日
岩見沢河川事務所	幾春別川	消火用水護岸（岩見沢市） 低水路護岸・高水敷	4月12日	4月27日 （積雪による点検未実施箇所の結果は、点検実施後随時掲載予定）
	幾春別川	環境護岸（岩見沢市） 低水路護岸・高水敷	4月12日	
	幾春別川	パークゴルフ場（三笠市） 防護柵・親水護岸・高水敷	4月12日	
	幾春別川	桜づつみ（三笠市） 東屋・ベンチ	4月12日	
	幾春別川	錦橋サイクリングロード（三笠市） 防護柵・通路・階段・看板・トンネル・覆道・落石防護柵	4月12日	
空知川河川事務所	空知川	水辺の楽校（赤平市） 親水施設	4月13日	
	空知川	空知川露頭炭（赤平市） 階段・防護施設	4月13日	
	空知川	西文京緑地公園（赤平市） 堤防等	4月13日	
	空知川	中央河岸花壇広場（赤平市） 堤防等	4月13日	
	空知川	空知川河川運動公園（富良野市） 堤防等	4月13日	
	空知川	水辺の楽校（南富良野町） 親水施設	4月13日	
江別河川事務所	石狩川	野球場等 親水施設等	4月13日	
	石狩川	船着場 船着場等	4月13日	
	夕張川	清幌床止 護岸等	4月13日	
	夕張川	階段護岸 護岸等	4月13日	

管理事務所名	河川名	主な点検箇所	点検実施 予定月日	実施結果 HP掲載 予定月日
江別河川事務所	夕張川	栗沢頭首工魚道 魚道等	4月13日	4月27日 (積雪による点検未実施箇所の結果は、点検実施後随時掲載予定)
	千歳川	船着き場(防災ステーション) 転落防止柵、階段、護岸	4月13日	
	千歳川	つばさ公園 親水施設等	4月13日	
	千歳川	みずき公園 親水施設等	4月13日	
千歳川河川事務所	千歳川	KP42.3~44.6(左右岸) 管理用通路、親水施設等	4月7日	
	漁川	KP8.8~12.4(左右岸) 管理用通路、親水施設等	4月8日	
滝川河川事務所	石狩川	砂川遊水地・オートスポーツランド砂川(砂川市) 堤防・低水路護岸・階段護岸・管理用通路	4月4日~14日	
	石狩川	滝川航空公園 堤防、親水護岸・階段護岸・管理用通路	4月4日~14日	
	石狩川	パークゴルフ場(新十津川町) 堤防・親水護岸・階段護岸・管理用通路	4月4日~14日	
	空知川	親水護岸 親水護岸・階段護岸	4月4日~14日	
	空知川	交通公園(滝川市) 堤防・階段護岸・管理用通路	4月4日~14日	
豊平峡ダム管理支所	豊平川	ダム堤体天端 高欄、路面、進入防止柵	4月8日	
	豊平川	管理用道路 豊平峡トンネル、冷水トンネル、第一滝見橋、第二滝見橋、カムイ・ニセイ橋、車両進入防止柵等	4月8日	
	豊平川	建物 資料室外観	4月8日	
	豊平川	その他 流木引上箇所侵入防止柵	4月8日	

管理事務所名	河川名	主な点検箇所	点検実施 予定月日	実施結果 HP掲載 予定月日
定山溪ダム管理支所	小樽内川	定山溪ダム堤体内 照明設備、通路、階段、手摺、昇降設備、非常通行 設備、クロスギャラリ	4月11日	4月27日 (積雪による点検未実 施箇所の結果は、点検 実施後随時掲載予定)
	小樽内川	定山溪ダム堤体天端 高欄、路面、車止め	4月下旬 (積雪のため)	
	小樽内川	展望広場 安全柵、看板	4月下旬 (積雪のため)	
	小樽内川	管理用道路 下流園地内、安全柵	4月下旬 (積雪のため)	
	小樽内川	管理用歩道 安全柵、階段等	4月下旬 (積雪のため)	
	小樽内川	下流園地 安全柵、階段、トイレ、看板	4月下旬 (積雪のため)	
	小樽内川	建物 庁舎及び資料館外観	4月下旬 (積雪のため)	
	小樽内川	各駐車場 車止め、看板、路面等	4月下旬 (積雪のため)	
桂沢ダム管理支所	幾春別川	桂沢湖 公園施設、護岸、手摺り、駐車場	4月13日	
滝里ダム管理支所	空知川	ダム堤体内、滝里ダム防災施設内外、周辺親水公園等	4月7日	
金山ダム管理支所	空知川	ダム堤体内 照明設備、通路・階段、手摺り、昇降設備	4月4日～4月8日	
	空知川	ダム堤体天端 高欄、照明設備、路面	4月下旬 (積雪のため)	
	空知川	山村広場 運動施設	4月下旬 (積雪のため)	
	空知川	展望広場 安全柵、法面、落石防止柵	4月下旬 (積雪のため)	
	空知川	キャンプ場 駐車場、管理用歩道、休憩施設、トイレ、親水施設	4月下旬 (積雪のため)	

管理事務所名	河川名	主な点検箇所	点検実施 予定月日	実施結果 HP掲載 予定月日
金山ダム管理支所	空知川	エジンバラの森 安全柵	4月下旬（積雪のため）	4月27日 （積雪による点検未実 施箇所の結果は、点検 実施後随時掲載予定）
	空知川	ダム堤体下流広場 車両進入防止柵	4月下旬（積雪のため）	
漁川ダム管理支所	漁川	漁川ダム 堤体、天端、展望広場、管理用道路、貯水池湖岸、 駐車場、警報・観測施設、建物、下流広場	4月7日	
夕張川ダム総合管理事務所	夕張川	夕張シューパロダム 堤体天端、管理用道路、進入防止柵等	4月13日	

点検実施計画に関する問合せ先	札幌開発建設部公物管理企画課	011-611-0328
----------------	----------------	--------------

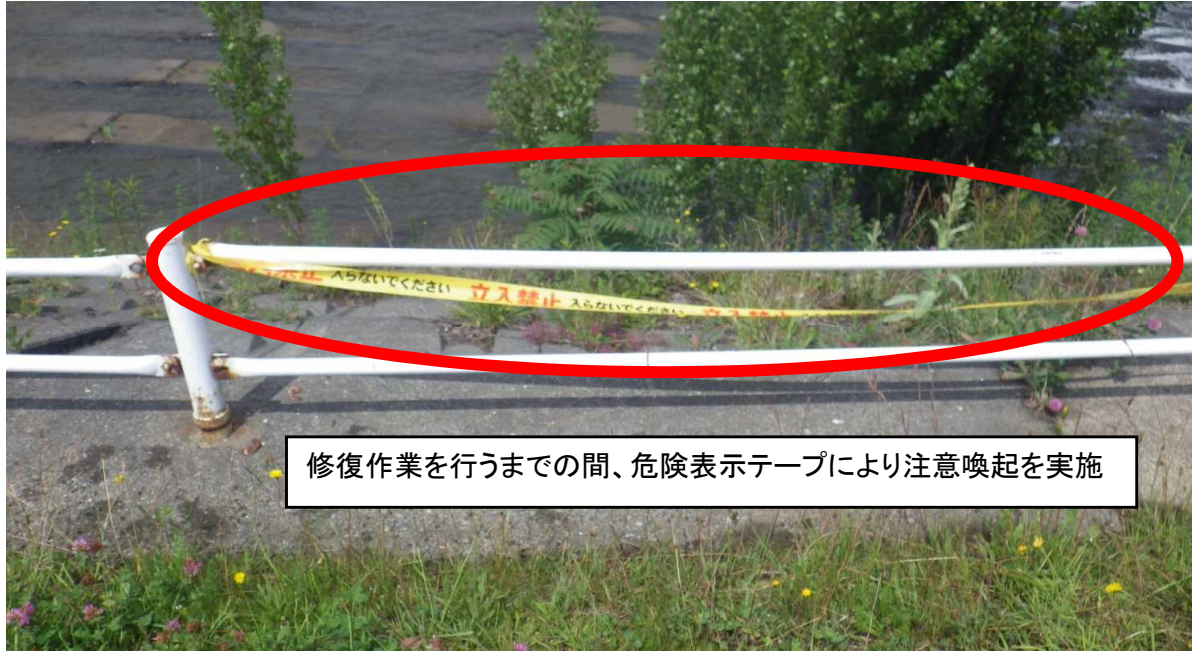


## 点検実施後の危険表示箇所の例

### 【実施前】



### 【実施後】



- ・危険表示箇所には近寄らないようお願いします。
- ・危険表示箇所は、随時修復作業を行っていきます。