

水辺空間の安全利用点検を実施！

～皆様に安心・安全を！利用者の視点に立って点検します～

札幌開発建設部では、皆様が河川、ダム、砂防などの水辺空間と触れ合う機会が多くなる時期を前に、安心して安全にそれぞれの施設を利用していただけるよう、利用者の立場に立った視点で、施設の安全利用点検を行っております。

今回は、河川等の利用が多くなる夏休み前に、各施設について点検を実施します。

河川・ダム・砂防の施設は、水と緑にあふれる貴重な水辺空間であり、安らぎや憩いを求める場として親しまれているほか、市町村が公園として利用したり、河川管理者が地域住民の利用に配慮した施設整備をする事例が増えています。

これらの空間を安心・安全に利用していただくため、札幌開発建設部では安全利用点検を実施しています。

記

○点検実施予定月日・・・6月24日（金）～7月14日（木）

○主な点検箇所・・・別紙のとおり

○その他・・・荒天や出水時等には、点検日程を変更する場合があります。

※点検スケジュール及び結果の詳細はHPにて随時更新していきますので、そちらをご覧ください。
(札幌開発建設部HP 安全利用点検関係掲載ページ)

https://www.hkd.mlit.go.jp/sp/kasen_keikaku/kluhh40000004o83.html

【問合せ先】

国土交通省 北海道開発局 札幌開発建設部

公物管理企画課 課長 村上 樹（電話連絡 011-611-0328 タイリン）

公物管理企画課 課長補佐 村上 裕子（電話連絡 011-611-0328 タイリン）



札幌開発建設部ホームページ <https://www.hkd.mlit.go.jp/sp/>

令和4年度（夏） 河川、ダム、砂防施設の安全利用点検の実施計画について

管理事務所名	河川名	主な点検箇所	点検実施 予定月日	実施結果 HP掲載 予定月日
札幌河川事務所	茨戸川	管理用通路、階段、転落防止柵、船着場	7月4日	7月26日
	創成川	管理用通路、階段、転落防止柵、船着場	7月4日	
	豊平川	管理用通路、階段、転落防止柵	7月5日	
	月寒川	堤防、管理用通路、階段	7月6日	
	望月寒川	堤防、管理用通路、階段	7月6日	
	オカバルシ川（砂防）	砂防設備、管理用通路、階段	7月6日	
	南の沢川（砂防）	砂防設備、管理用通路、階段	7月6日	
	岩見沢河川事務所	石狩川（旧川）	しのつ湖 低水路護岸・管理用通路・浮き棧橋・手摺り	
石狩川		舟着護岸（新篠津村） 管理用通路・舟着護岸	6月24日	
石狩川（旧川）		月形皆楽公園 護岸・通路・ベンチ・手摺り・階段・東屋・ポート 発着場・トイレ	6月24日	
旧美唄川		桜づつみ（岩見沢市北村） 東屋・ベンチ・階段	6月24日	
幾春別川		消火用水護岸（岩見沢市） 低水路護岸・高水敷	6月24日	
幾春別川		環境護岸（岩見沢市） 低水路護岸・高水敷	6月24日	
幾春別川		消流雪施設（岩見沢市） 管理用通路	6月24日	
幾春別川		パークゴルフ場（三笠市） 防護柵・親水護岸・高水敷	6月24日	

管理事務所名	河川名	主な点検箇所	点検実施 予定月日	実施結果 HP掲載 予定月日
岩見沢河川事務所	幾春別川	桜づつみ（三笠市） 東屋・ベンチ	6月24日	7月26日
	幾春別川	錦橋サイクリングロード（三笠市） 防護柵・通路・階段・看板・トンネル・覆道・落石防護柵	6月24日	
	幾春別川	カヌーコース（三笠市） 水面部	6月24日	
空知川河川事務所	空知川	水辺の楽校（赤平市） 親水施設	7月7日～7月13日	
	空知川	空知川露頭炭（赤平市） 階段、防護施設	7月7日～7月13日	
	空知川	西文京緑地公園（赤平市） 堤防等	7月7日～7月13日	
	空知川	中央河岸花壇広場（赤平市） 堤防等	7月7日～7月13日	
	空知川	空知川河川運動公園（富良野市） 堤防等	7月7日～7月13日	
	空知川	水辺の楽校（南富良野町） 親水施設	7月7日～7月13日	
江別河川事務所	石狩川	野球場等 親水施設等	7月11日	
	石狩川	船着場 船着場等	7月11日	
	夕張川	清幌床止 護岸等	7月11日	
	夕張川	階段護岸 護岸等	7月11日	
	夕張川	栗沢頭首工魚道 魚道等	7月11日	
	千歳川	船着き場（防災ステーション） 転落防止柵、階段、護岸	7月11日	
	千歳川	つばさ公園 親水施設等	7月11日	
	千歳川	みずき公園 親水施設等	7月11日	

管理事務所名	河川名	主な点検箇所	点検実施 予定月日	実施結果 HP掲載 予定月日
千歳川河川事務所	千歳川	船着場（南幌町 広幌橋付近）	7月1日	7月26日
	千歳川	船着場（北広島市 防災ステーション付近）	7月1日	
	千歳川	船着場（恵庭市 舞鶴橋付近）	7月1日	
	千歳川	船着場（千歳市 長都大橋付近）	7月1日	
	千歳川	船着場（千歳市 根志越橋付近）	7月1日	
	千歳川	親水施設（千歳市 サーモンパーク付近）	7月1日	
	千歳川	親水施設（千歳市 ハルニレ公園付近）	7月1日	
	漁川	親水施設（恵庭市 恵庭大橋付近）	7月1日	
	漁川	親水施設（恵庭市 中島橋付近）	7月1日	
	漁川	親水施設（恵庭市 日の出橋及びあかね橋付近）	7月1日	
滝川河川事務所	石狩川	パークゴルフ場（深川市） 堤防、低水路護岸、高水敷、管理用通路	7月1日～7月14日	
	石狩川	公園緑地（深川市） 堤防、低水路護岸、高水敷、管理用通路	7月1日～7月14日	
	石狩川	カヌーポイント 船着場	7月1日～7月14日	
	石狩川	旧花園頭首工 低水路護岸、高水敷、管理用道路	7月1日～7月14日	
	雨竜川	沼田水辺の楽校 低水路護岸、高水敷、管理用道路	7月1日～7月14日	
豊平峡ダム管理支所	豊平川	ダム堤体天端 高欄、路面、進入防止柵	7月8日	

管理事務所名	河川名	主な点検箇所	点検実施 予定月日	実施結果 HP掲載 予定月日
豊平峡ダム管理支所	豊平川	管理用道路 豊平峡トンネル、冷水トンネル、第一滝見橋、第二滝見橋、カムイ・ニセイ橋、車両進入防止柵等	7月8日	7月26日
	豊平川	建物 資料室外観	7月8日	
	豊平川	その他 流木引上箇所侵入防止柵	7月8日	
定山溪ダム管理支所	小樽内川	ダム堤体内 照明設備、通路、階段、手摺、昇降設備、非常通行設備、クロスギャラリ	7月12日	
	小樽内川	ダム堤体天端 高欄、照明、路面、柵等	7月12日	
	小樽内川	展望広場 安全柵	7月12日	
	小樽内川	管理用道路 安全柵、路面等	7月12日	
	小樽内川	管理用歩道 安全柵、階段等	7月12日	
	小樽内川	下流園地 安全柵、照明、階段、トイレ、看板、親水施設、噴水	7月12日	
	小樽内川	庁舎、資料館周辺 安全柵、看板、駐車場等	7月12日	
	小樽内川	各駐車場 車止め、看板、路面等	7月12日	
	小樽内川	親水護岸 立木引き上げ広場等	7月12日	
	小樽内川	ダム湖の湖岸 危険箇所の表示等	7月12日	
滝里ダム管理支所	空知川	ダム堤体内、滝里ダム防災施設内外、周辺親水公園等	7月13日	
金山ダム管理支所	空知川	ダム堤体内 照明設備、通路・階段、手摺り、昇降設備	7月13日	
	空知川	ダム堤体天端 高欄、照明設備、路面	7月13日	

管理事務所名	河川名	主な点検箇所	点検実施 予定月日	実施結果 HP掲載 予定月日
金山ダム管理支所	空知川	山村広場 運動施設	7月13日	7月26日
	空知川	展望広場 安全柵、法面、落石防止柵	7月13日	
	空知川	キャンプ場 駐車場、管理用歩道、休憩施設、トイレ、親水施設	7月13日	
	空知川	エンジンバラの森 安全柵	7月13日	
	空知川	ダム堤体下流広場 車両進入防止柵	7月13日	
漁川ダム管理支所	漁川	堤体内 照明設備、通路部、階段部、手摺、昇降設備、非常通行 設備	6月24日	
	漁川	天端 高欄、照明設備、路面、進入防止柵	6月24日	
	漁川	展望広場 安全柵、法面、落石防止柵	6月24日	
	漁川	管理用道路 安全施設、車両進入防止柵、法面、路肩、落石防止柵	6月24日	
	漁川	貯水池の湖岸	6月24日	
	漁川	駐車場 安全柵、車止め、法面、落石防止柵、交通安全施設	6月24日	
	漁川	管理用歩道 安全柵	6月24日	
	漁川	警報・観測施設	6月24日	
	漁川	建物 管理所	6月24日	
	漁川	休憩施設、進入防止柵、サイン	6月24日	
夕張川ダム総合管理事務所	夕張川	夕張シューパロダム 堤体天端、管理用道路、進入防止柵等	7月12日	

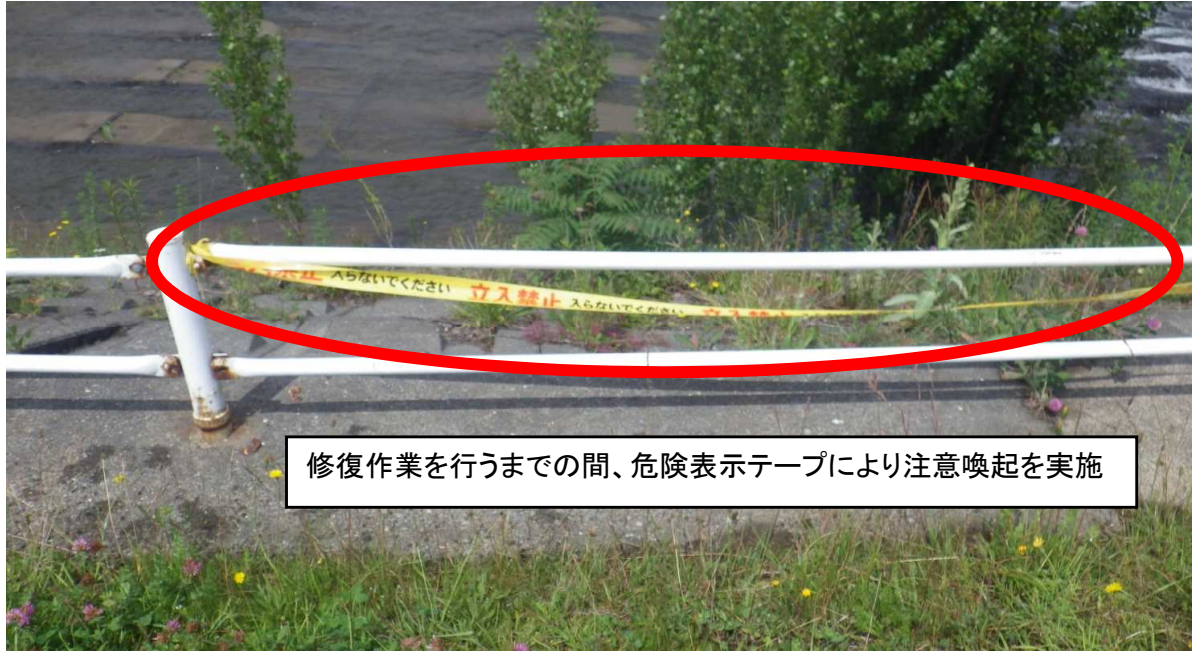
点検実施計画に関する問合せ先	札幌開発建設部公物管理企画課	011-611-0328
----------------	----------------	--------------

点検実施後の危険表示箇所の例

【実施前】



【実施後】



- ・危険表示箇所には近寄らないようお願いします。
- ・危険表示箇所は、随時修復作業を行っていきます。