

## びばい 国道12号 美唄市 道路の拡幅工事に伴う

### 通行方法の変更について

札幌開発建設部が整備を進めている、国道12号 美唄市 峰延道路事業による道路拡幅に伴い、ボックスカルバートの拡幅工事を実施するため通行方法が変更となりますので、下記のとおりお知らせいたします。

引き続き工事中は道路利用者の皆様にご不便をおかけしますが、ご理解とご協力をお願いいたします。

#### 記

- 1 通行方法変更区間 美唄市光珠内町北615-6～美唄市光珠内町北306-1  
(L=0.21km)
- 2 通行方法変更日時 令和4年9月26日(月) 午後3時予定

※気象条件により通行方法変更日時を変更する場合があります。

※詳細な通行方法は別紙をご覧ください。

【問合せ先】国土交通省 北海道開発局 札幌開発建設部

岩見沢道路事務所 副 所 長 やまぐち かずや 山口 和哉 (電話番号 0126-22-4000 代表)

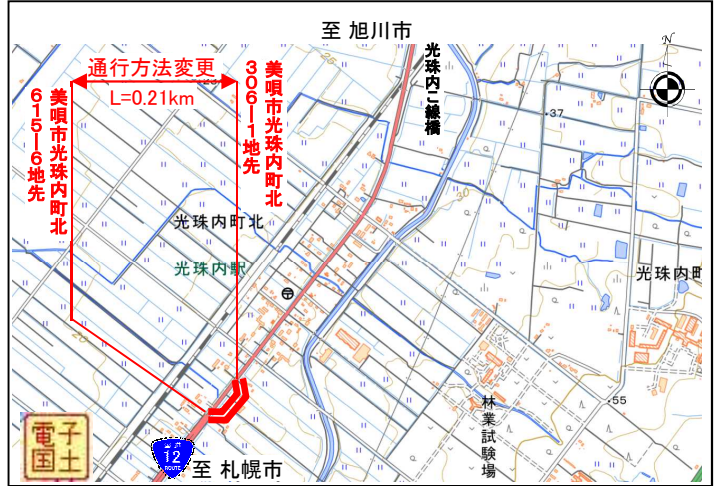
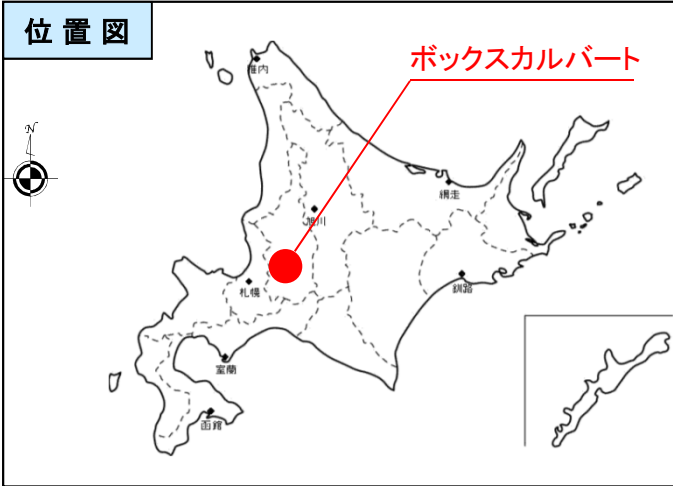
岩見沢道路事務所 第2工務課長 すだ よしかつ 須田 典一 (電話番号 0126-22-4000 代表)



札幌開発建設部ホームページ <https://www.hkd.mlit.go.jp/sp/>

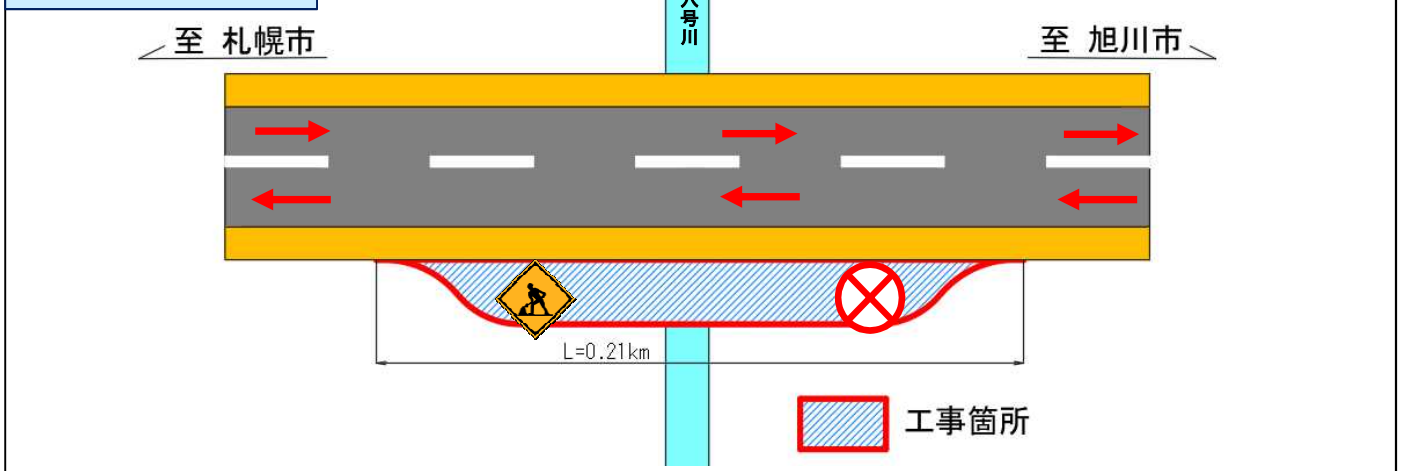
びばい  
**国道12号 美唄市 道路の拡幅工事に伴う通行方法の変更について**

札幌開発建設部が整備を進めている、国道12号 美唄市 峰延道路事業による道路拡幅に伴い、ボックスカルバートの拡幅工事を実施するため通行方法が変更となりますので、下記のとおりお知らせいたします。  
 引き続き工事中は道路利用者の皆様に大変ご不便をおかけしますが、ご理解とご協力をお願いいたします。

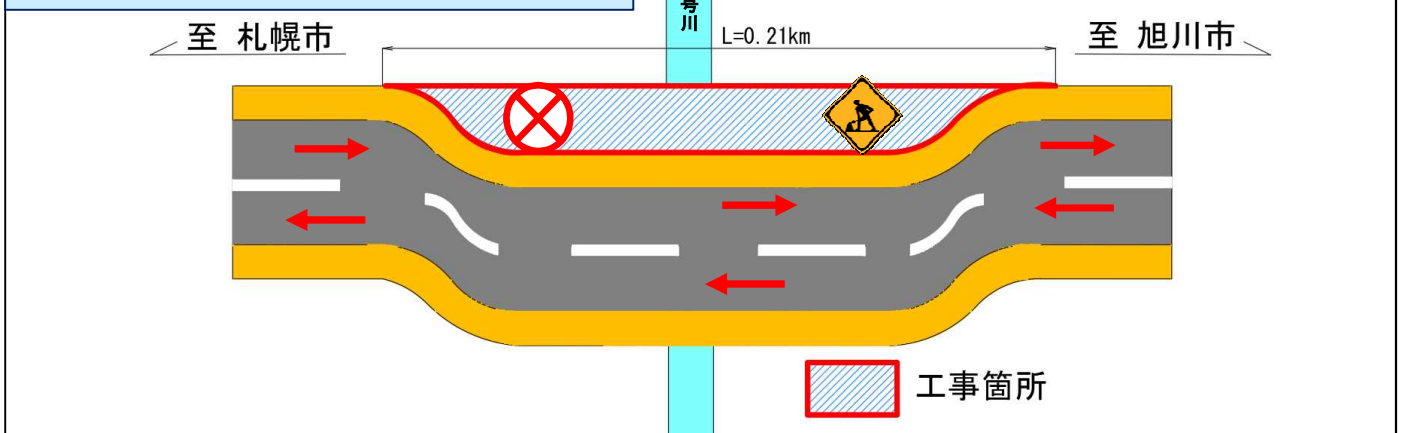


**【通行方法の変更】**

**現在の通行方法**



**令和4年9月26日(月)午後3時からの通行方法**



※気象条件により通行方法変更日時を変更する場合があります。