

ウポポイ
NATIONAL AINU MUSEUM and PARK
民族共生象徴空間令和5年8月28日
札幌開発建設部

国道12号 ないえちょう 奈井江町 ないえみなみまち 奈井江南町横断歩道橋撤去に伴う 夜間通行止めについて

国道12号 奈井江南町において、横断歩道橋の撤去工事を実施するため、下記のとおり夜間通行止めを行いますので、お知らせいたします。

道路利用者の皆様には大変ご不便をおかけしますが、ご理解とご協力をお願いいたします。

記

- 通行規制箇所 国道12号 ないえちょうみなみまちに 奈井江南町2区 L=80m
- 通行規制日時 令和5年9月12日(火) 20:00 から 翌6:00まで
【予備日: 9月13日(水)】
※気象条件により通行規制日時を変更する場合があります。
- 迂回路 国道12号～町道17号西線～町道西1線
～道道江別奈井江線(道道139号)～国道12号
※詳細な通行方法は、別紙をご覧ください。
- その他 奈井江南町横断歩道橋の撤去は、地域の方々及び関係行政機関との協議により実施されるものです。本歩道橋は建設後29年を経過し、周辺環境の変化による利用者の減少や今後老朽化による補修費用の増大が予測されることから、今年度撤去工事を実施するものです。

【問合せ先】国土交通省 北海道開発局 札幌開発建設部

岩見沢道路事務所 副所長 かわばた 川端 いくお 郁雄 (電話番号 0126-22-4000 代表)

岩見沢道路事務所 第1工務課長 つしま 対馬 かずなり 一成 (電話番号 0126-22-4000 代表)



札幌開発建設部ホームページ <https://www.hkd.mlit.go.jp/sp/>

札幌開発建設部ツイッター https://twitter.com/mlit_hkd_sp

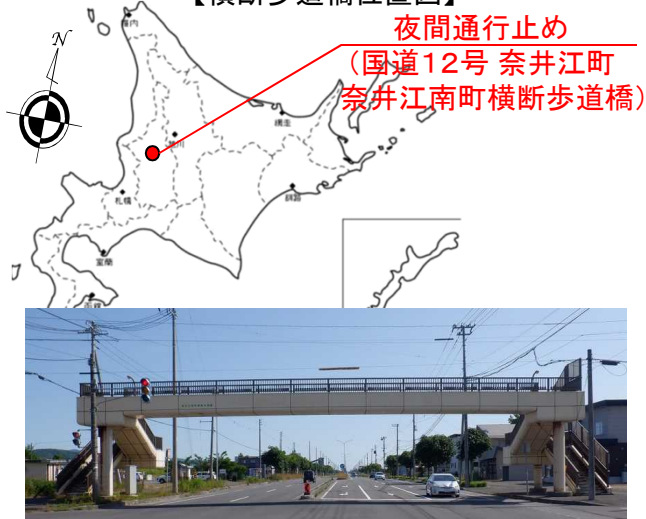
ないえ ないえみなみまち
国道12号 奈井江町 奈井江南町横断歩道橋撤去に伴う夜間通行止めについて

国道12号 奈井江町南町2区において、奈井江南町横断歩道橋の撤去工事を実施いたします。工事の実施に伴い、下記のとおり**国道12号の夜間通行止め**を行います。

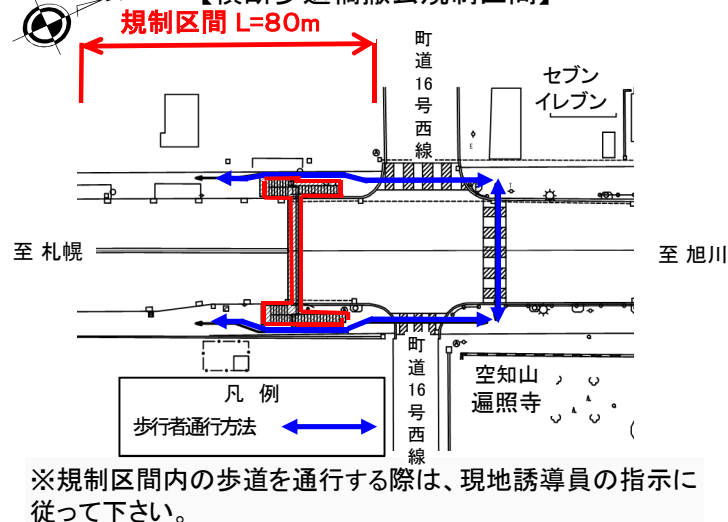
道路利用者の皆様には大変ご迷惑をおかけいたしますが、ご理解とご協力の程、よろしくお願いたします。

1. 通行規制箇所 国道12号 奈井江町南町2区 L=80m
2. 通行規制日時 令和5年 9月12日(火) 20:00 から 翌 6:00 まで
【予備日:令和5年 9月13日(水)】
3. 迂回路 ※国道迂回路平面図を参照
国道12号～町道17号西線～町道西1線～道道江別奈井江線(道道139号)～国道12号
4. その他
 - ① 気象条件等により、通行規制日時を変更する場合があります。
 - ② 規制区間内の通行につきまして、緊急車両及び沿道にお住まいの方に関しましては現地誘導員の指示に従い通行することが可能です。
 - ③ 現地を通行する際は、現地誘導員の指示に従ってください。

【横断歩道橋位置図】



【横断歩道橋撤去規制区間】



国道迂回路平面図

【迂回路】 国道12号～町道17号西線～町道西1線
～道道江別奈井江線(道道139号)～国道12号

