

水辺空間の安全利用点検を実施！

～皆様に安心・安全を！利用者の視点に立って点検します～

札幌開発建設部では、皆様が河川、ダム、砂防などの水辺空間と触れ合う機会が多くなる時期を前に、安心して安全にそれぞれの施設を利用していただけるよう、利用者の立場に立った視点で、施設の安全利用点検を行っております。

今回は、河川等の利用が多くなる夏休み前に、各施設について点検を実施します。

河川・ダム・砂防の施設は、水と緑にあふれる貴重な水辺空間であり、安らぎや憩いを求める場として親しまれているほか、市町村が公園として利用したり、河川管理者が地域住民の利用に配慮した施設整備をする事例が増えています。

これらの空間を安心・安全に利用していただくため、札幌開発建設部では安全利用点検を実施しています。

記

○点検実施予定月日・・・7月1日（月）～7月12日（金）

○主な点検箇所・・・別紙のとおり

○その他・・・荒天や出水時等には、点検日程を変更する場合があります。

※点検スケジュール及び結果の詳細はHPにて随時更新していきますので、そちらをご覧ください。
（札幌開発建設部HP 安全利用点検関係掲載ページ）

https://www.hkd.mlit.go.jp/sp/kasen_keikaku/kluhh40000004o83.html

【問合せ先】 国土交通省 北海道開発局 札幌開発建設部

公物管理企画課 課長 もりぐち たかし 守口 孝司 (011-611-0328ダイヤル)

公物管理企画課 課長補佐 もものえ ひでゆき 桃枝 英幸 (011-611-0328ダイヤル)

北海道開発局ホームページ <https://www.hkd.mlit.go.jp/>



令和6年度（夏） 河川、ダム、砂防施設の安全利用点検の実施計画について

| 管理事務所名 | 河川名 | 主な点検箇所 | 点検実施 予定月日 | 実施結果 HP掲載 予定月日 |
|----------|------------|--|--------------|----------------------|
| 札幌河川事務所 | 茨戸川 | 管理用通路、階段、転落防止柵、船着場 | 7月2日 | 7月24日 |
| | 創成川 | 管理用通路、階段、転落防止柵、船着場 | 7月2日 | |
| | 豊平川 | 管理用通路、階段、転落防止柵 | 7月3日、4日 | |
| | 月寒川 | 堤防、管理用通路、階段 | 7月1日 | |
| | 望月寒川 | 堤防、管理用通路、階段 | 7月1日 | |
| | オカバルシ川（砂防） | 砂防設備、管理用通路、階段 | 7月1日 | |
| | 南の沢川（砂防） | 砂防設備、管理用通路、階段 | 7月1日 | |
| 岩見沢河川事務所 | 石狩川（旧川） | しのつ湖 低水路護岸・管理用通路・浮き棧橋・手摺り | 7月11日 | |
| | 石狩川（旧川） | 月形皆楽公園 護岸・通路・ベンチ・手摺り・階段・東屋・ポート 発着場・トイレ | 7月11日 | |
| | 旧美唄川 | 桜づつみ（岩見沢市北村） 東屋・ベンチ・階段 | 7月11日 | |
| | 幾春別川 | 消流雪施設（岩見沢市） 管理用通路 | 7月11日 | |
| | 幾春別川 | パークゴルフ場（三笠市） 防護柵・親水護岸・高水敷 | 7月11日 | |
| | 幾春別川 | 桜づつみ（三笠市） 東屋・ベンチ | 7月11日 | |
| | 幾春別川 | 錦橋サイクリングロード（三笠市） 防護柵・通路・階段・看板・トンネル・覆道・落石防 護柵 | 7月11日 | |
| | 幾春別川 | カヌーコース（三笠市） 水面部 | 7月11日 | |

| 管理事務所名 | 河川名 | 主な点検箇所 | 点検実施 予定月日 | 実施結果 HP掲載 予定月日 |
|----------|-----|------------------------------|--------------|----------------------|
| 空知川河川事務所 | 空知川 | 水辺の楽校（赤平市） 親水施設 | 7月9日 | 7月24日 |
| | 空知川 | 空知川露頭炭（赤平市） 階段、防護施設 | 7月9日 | |
| | 空知川 | 西文京緑地公園（赤平市） 堤防等 | 7月9日 | |
| | 空知川 | 中央河岸花壇広場（赤平市） 堤防等 | 7月9日 | |
| | 空知川 | 空知川河川運動公園（富良野市） 堤防等 | 7月9日 | |
| | 空知川 | 水辺の楽校（南富良野町） 親水施設 | 7月9日 | |
| 江別河川事務所 | 石狩川 | 野球場等 親水施設等 | 7月9日 | |
| | 石狩川 | 船着場 船着場等 | 7月9日 | |
| | 夕張川 | 清幌床止 護岸等 | 7月9日 | |
| | 夕張川 | 階段護岸 護岸等 | 7月9日 | |
| | 夕張川 | 栗沢頭首工魚道 魚道等 | 7月9日 | |
| | 千歳川 | 船着場（防災ステーション） 転落防止柵、階段、護岸 | 7月9日 | |
| | 千歳川 | つばさ公園 親水施設等 | 7月9日 | |
| 千歳川河川事務所 | 千歳川 | みずき公園 親水施設等 | 7月9日 | |
| | 千歳川 | 親水施設（千歳市 サーモンパーク付近） | 7月5日 | |
| | 千歳川 | 親水施設（千歳市 ハルニレ公園付近） | 7月5日 | |
| | 漁川 | 親水施設（恵庭市 恵庭大橋付近） | 7月5日 | |
| | 漁川 | 親水施設（恵庭市 中島橋付近） | 7月5日 | |

| 管理事務所名 | 河川名 | 主な点検箇所 | 点検実施 予定月日 | 実施結果 HP掲載 予定月日 |
|-----------|------|---|--------------|----------------------|
| 千歳川河川事務所 | 漁川 | 親水施設（恵庭市 日の出橋及びあかね橋付近） | 7月5日 | 7月24日 |
| 滝川河川事務所 | 石狩川 | 旧花園頭首工（深川市）進入防止施設等 | 7月11日 | |
| | 石狩川 | リバーサイドパークゴルフ場（深川市）階段・遊歩道等 | 7月11日 | |
| | 石狩川 | 公園緑地（深川市）階段・遊歩道等 | 7月11日 | |
| | 石狩川 | カヌーポート（深川市）船着場等 | 7月11日 | |
| | 雨竜川 | 沼田水辺の楽校（沼田町）通路等 | 7月11日 | |
| 豊平峡ダム管理支所 | 豊平川 | ダム堤体天端 高欄、路面、進入防止柵 | 7月2日 | |
| | 豊平川 | 管理用道路 豊平峡トンネル、冷水トンネル、第一滝見橋、第二 滝見橋、カムイ・ニセイ橋、車両進入防止柵等 | 7月2日 | |
| | 豊平川 | 建物 資料室外観 | 7月2日 | |
| | 豊平川 | その他 流木引上箇所進入防止柵 | 7月2日 | |
| 定山溪ダム管理支所 | 小樽内川 | ダム堤体内 照明設備、通路、階段、手摺、昇降設備、非常通行 設備、クロスギャラリー | 7月10日 | |
| | 小樽内川 | ダム堤体天端 高欄、照明、路面、柵等 | 7月10日 | |
| | 小樽内川 | 展望広場 安全柵 | 7月10日 | |
| | 小樽内川 | 管理用道路 安全柵、路面、階段等 | 7月10日 | |
| | 小樽内川 | 下流園地 安全柵、照明、階段、トイレ、看板、親水施設、噴 水 | 7月10日 | |
| | 小樽内川 | 庁舎、資料館周辺 安全柵、看板、駐車場等 | 7月10日 | |
| | 小樽内川 | 各駐車場 車止め、看板、路面等 | 7月10日 | |

| 管理事務所名 | 河川名 | 主な点検箇所 | 点検実施 予定月日 | 実施結果 HP掲載 予定月日 |
|-----------|------|------------------------------------|--------------|----------------------|
| 定山溪ダム管理支所 | 小樽内川 | 親水護岸 立木引き上げ広場等 | 7月10日 | 7月24日 |
| | 小樽内川 | ダム湖の湖岸 危険箇所の表示等 | 7月10日 | |
| 桂沢ダム管理支所 | 幾春別川 | (新桂沢ダム) 照明設備、展望広場、手摺り、駐車場 | 7月8日 | |
| 滝里ダム管理支所 | 空知川 | ダム堤体内 照明設備、通路部、階段部、手摺り、昇降設備等 | 7月10日 | |
| | 空知川 | ダム堤体天端 高欄、照明設備、路面、進入防止柵 | 7月10日 | |
| | 空知川 | ダム展望広場 安全柵、法面、落石防止柵、休憩施設 | 7月10日 | |
| | 空知川 | ダム下流公園 安全柵、安全施設、階段部、手摺り、警報・観測施設 | 7月10日 | |
| | 空知川 | ダム管理用道路 安全施設、車両進入防止柵、法面、路肩 | 7月10日 | |
| | 空知川 | 事務所周辺駐車場 安全柵、車止め、法面、落石防止柵 | 7月10日 | |
| | 空知川 | 金満緑地公園 進入防止柵、法面、路肩、休憩施設 | 7月10日 | |
| | 空知川 | ラベンダーの森ゴルフ場 安全施設 | 7月10日 | |
| | 空知川 | 滝里ダム防災施設周辺 建物(資料館)、親水護岸、貯水池の護岸 | 7月10日 | |
| | 空知川 | 尻岸馬内川魚道周辺 親水施設、路面、路肩 | 7月10日 | |
| | 空知川 | 空知大滝公園 親水公園、安全柵、安全施設、法面、路肩 | 7月10日 | |
| 金山ダム管理支所 | 空知川 | ダム堤体内 照明設備、通路・階段、手摺り、昇降設備等 | 7月12日 | |
| | 空知川 | 山村広場 運動施設 | 7月12日 | |
| | 空知川 | 金山ダム展望広場 安全柵、法面、落石防止柵 | 7月12日 | |

| 管理事務所名 | 河川名 | 主な点検箇所 | 点検実施 予定月日 | 実施結果 HP掲載 予定月日 |
|--------------|-----|--|--------------|----------------------|
| 金山ダム管理支所 | 空知川 | かなやま湖畔キャンプ場 駐車場、管理用歩道、休憩施設、トイレ、親水施設 | 7月12日 | 7月24日 |
| | 空知川 | エジンバラ公の森公園 安全柵 | 7月12日 | |
| 漁川ダム管理支所 | 漁川 | 堤体内 照明設備、通路部、階段部、手摺、昇降設備、非常通行 設備 | 7月12日 | |
| | 漁川 | 天端 高欄、照明設備、路面、進入防止柵 | 7月12日 | |
| | 漁川 | 展望広場 安全柵、法面、落石防止柵 | 7月12日 | |
| | 漁川 | 管理用道路 安全施設、車両進入防止柵、法面、路肩、落石防止柵 | 7月12日 | |
| | 漁川 | 貯水池の湖岸 | 7月12日 | |
| | 漁川 | 駐車場 安全柵、車止め、法面、落石防止柵、交通安全施設 | 7月12日 | |
| | 漁川 | 管理用歩道 安全柵 | 7月12日 | |
| | 漁川 | 警報・観測施設 | 7月12日 | |
| | 漁川 | 建物 管理所 | 7月12日 | |
| | 漁川 | 休憩施設、進入防止柵、サイン | 7月12日 | |
| 夕張川ダム総合管理事務所 | 夕張川 | 夕張シューパロダム 堤体天端、管理用道路、進入防止柵等 | 7月11日、12日 | |

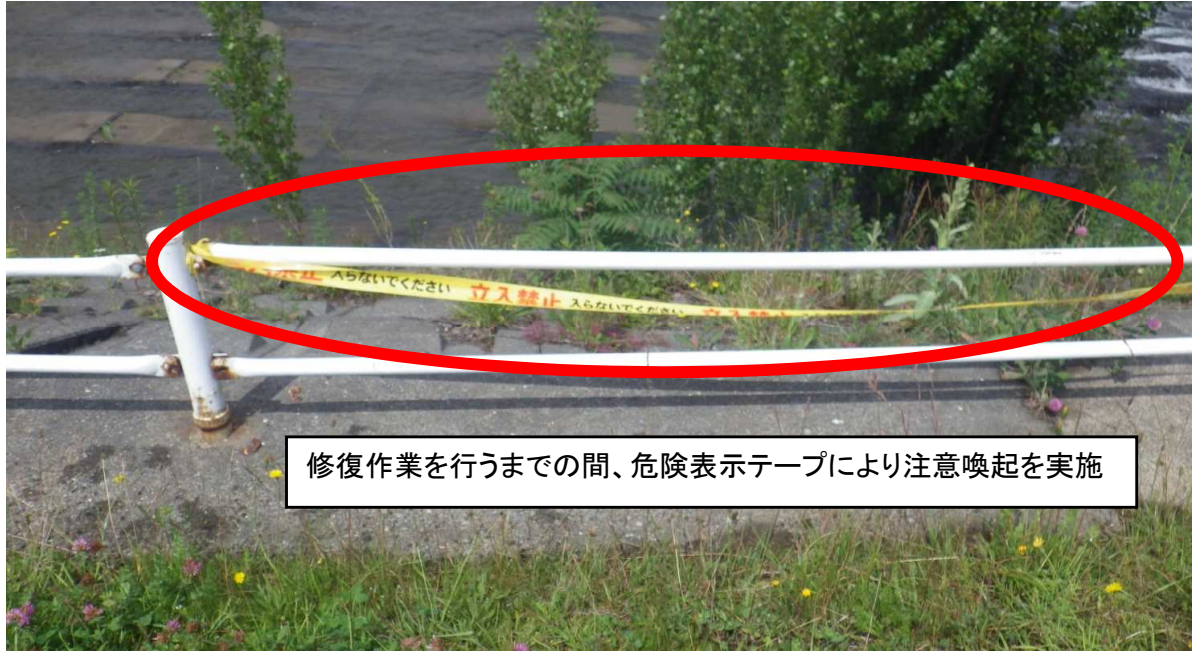
| | | |
|----------------|----------------|--------------|
| 点検実施計画に関する問合せ先 | 札幌開発建設部公物管理企画課 | 011-611-0328 |
|----------------|----------------|--------------|

点検実施後の危険表示箇所の例

【実施前】



【実施後】



- ・危険表示箇所には近寄らないようお願いします。
- ・危険表示箇所は、随時修復作業を行っていきます。