



平成31年4月18日

## 国道36号 千歳橋拡幅工事に伴う通行方法の変更について

札幌開発建設部では、平成29年9月より国道36号千歳橋の拡幅工事を進めております。

この度、千歳川上流に架設されている橋梁を撤去し、新たな橋梁を架設する工事に着手するため、4月26日（金）から現在の通行方法を変更します。

道路利用者の皆様及び近隣にお住まいの皆様には大変ご不便をおかけしますが、ご理解とご協力をお願いします。

### 記

- 1 工事区間 国道36号 ちとせ にしまちょう 千歳市錦町1丁目～ちとせ ほんちょう 千歳市本町1丁目間 L=0.3km
- 2 工事内容 千歳橋の拡幅工事（上流橋の撤去・新設工事）
- 3 通行方法変更 平成31年4月26日（金） 6時00分～

※天候等により変更する場合があります

※詳細については別紙をご覧ください。

【問合せ先】国土交通省 北海道開発局 札幌開発建設部 千歳道路事務所

<工事内容に関する事> 工務課 課長 なかやま みつひろ 中山 光広（電話番号(代表) 0123-23-2191）

<通行規制に関する事> 総務課 課長 よしの まさき 吉野 雅樹（電話番号(代表) 0123-23-2191）

札幌開発建設部ホームページ <http://www.hkd.mlit.go.jp/sp/>



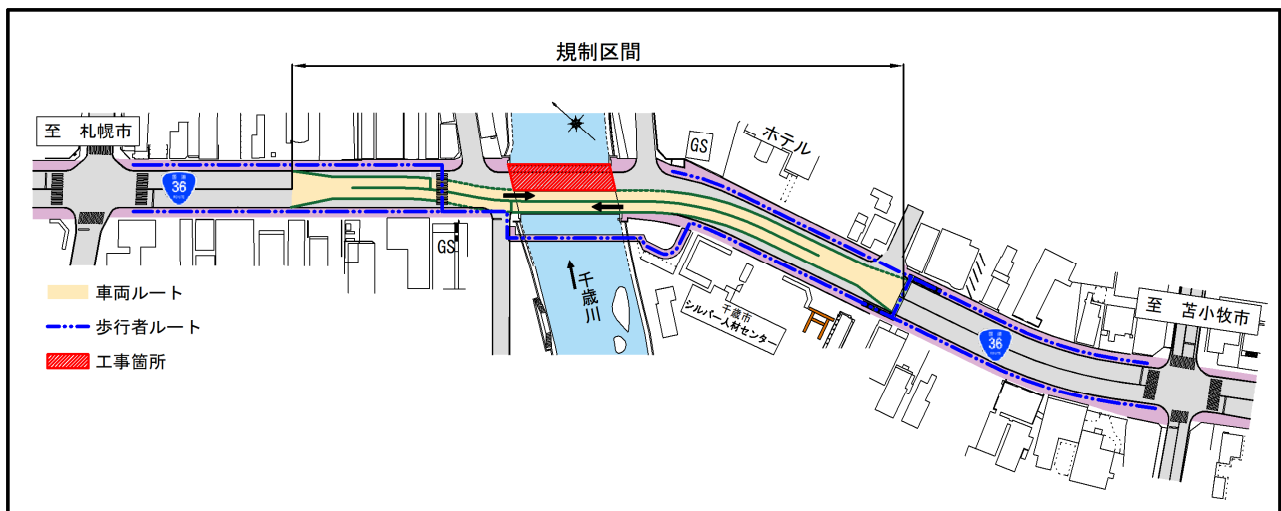
# 国道36号千歳橋拡幅工事に伴う通行方法の変更

国道36号千歳橋の拡幅工事に伴って、千歳川上流に架設されている橋梁を撤去し、新たな橋梁を架設する工事に着手するため、平成31年4月26日（金）から現在の通行方法を変更します。

道路利用者の皆様及び近隣にお住まいの皆様には大変ご不便おかけしますが、ご理解とご協力をお願いします。



## ■ 現 状



## ■ 平成31年4月26日（金）6時00分から

