



令和 2 年 6 月 1 8 日

## 国営滝野すずらん丘陵公園での熊の侵入に伴う

### 臨時閉園の継続について(第5報)

国営滝野すずらん丘陵公園は、令和2年5月28日(木)に園内の監視カメラにて熊の画像が確認されたため臨時閉園を継続し、専門家の助言を踏まえ、熊の監視体制の強化、痕跡確認等を行っているところです。(第1報5月29日、第2報6月5日、第3報6月15日、第4報6月17日)

現在の状況について、以下のとおりお知らせします。

#### 【監視体制強化】

- ・増設した監視カメラで監視を継続しています。
- ・外周柵巡視、園内巡視を継続しています。

#### 【痕跡確認状況】(別紙1参照)

- ・6月17日(水)の現地調査において、新たな痕跡(食痕、クマの毛)を確認しました。
- ・なお、6月17日の監視カメラでは、別紙1写真①②以外の画像は確認されませんでした。
- ・また、退去箇所も確認されておりません。

#### 【侵入経路特定状況等】(別紙1参照)

- ・6月17日(水)に札幌市協力のもと専門家による現地調査を行いました。
- ・クマの毛及び掘跡の状況を確認し、別紙1写真③の箇所から熊が侵入したと判断されました。
- ・石灰による熊の足跡は、親熊と子熊の足跡であることを確認しました。

なお、開園の見通しを含め、詳細については、分かり次第、随時お知らせいたします。お客様にはご迷惑をおかけしますが、何卒ご理解いただきますようお願いいたします。

【問合せ先】国土交通省 北海道開発局 札幌開発建設部 総務課広報スタッフ  
上席総務専門官 庄司 和正 電話(011-611-0279 ダイヤルイン)

札幌開発建設部ホームページ <https://www.hkd.mlit.go.jp/sp/>

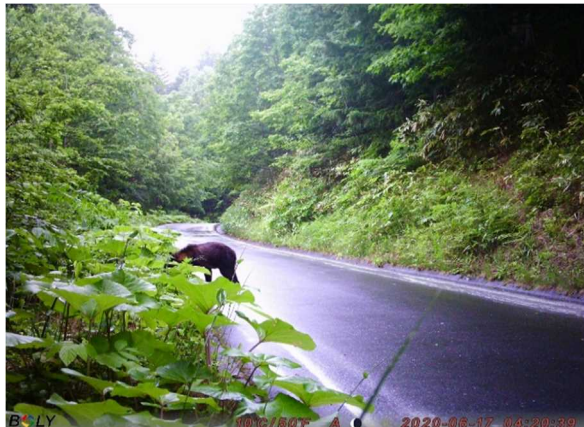


湯野すずらん丘陵公園



※5/28 の侵入・退去の状況は報道発表資料【第4報】(6/17)をご確認ください。

①熊(子熊とみられる)6/17 4:20



②熊(親熊とみられる)6/17 5:58



③掘跡 (横 88×縦 35cm)



④足跡



専門家による現地調査-1 (掘跡箇所)



専門家による現地調査-2 (足跡箇所)



⑤クマの毛  
(掘跡箇所の外周柵に付着)



足跡の状況



⑥食痕（フキ）



⑦食痕（アリ:切株）



⑧食痕（ウド）

