



令和 2 年 6 月 2 9 日

国営滝野すずらん丘陵公園での熊の侵入に伴う

臨時閉園の継続について（第6報）

国営滝野すずらん丘陵公園は、令和2年5月28日（木）に園内の監視カメラにて熊の画像が確認されたため臨時閉園を継続し、専門家の助言を踏まえ、熊の監視体制の強化、痕跡確認等を行っているところです。（第1報5月29日、第2報6月5日、第3報6月15日、第4報6月17日、第5報6月18日）現在の状況について、以下のとおりお知らせします。

【監視体制強化】

- ・ 増設した監視カメラで監視を継続しています。
- ・ 外周柵巡視、園内巡視を継続しています。

【痕跡確認状況】（別紙1参照）

- ・ 監視カメラにて、6月17日に侵入した熊が6月21日10:48頃に園外退去しようとする画像、6月21日20:00頃に園内に再侵入したと思われる熊の画像、6月23日18:53頃に園内側から外周柵下を掘る熊の画像等が確認されました。
- ・ なお、6月24日以降、新たな痕跡は確認されておりませんが、引き続き監視を継続しています。

【侵入防止対策】

- ・ 専門家及び有識者の意見を踏まえ、外周柵の下部に電気柵を設置する工事に着手しました。

なお、開園の見通しを含め、詳細については、分かり次第、随時お知らせいたします。お客様にはご迷惑をおかけしますが、何卒ご理解いただきますようお願いいたします。

【問合せ先】国土交通省 北海道開発局 札幌開発建設部

広報官 木全 裕示 電話（011-611-0279 ダイヤルイン）

札幌開発建設部ホームページ <https://www.hkd.mlit.go.jp/sp/>





※6月17日までの痕跡状況等については、【第5報】(6/18)を御確認ください。

①熊(親子) 6/19 20:33



②熊(親子) 6/20 22:59



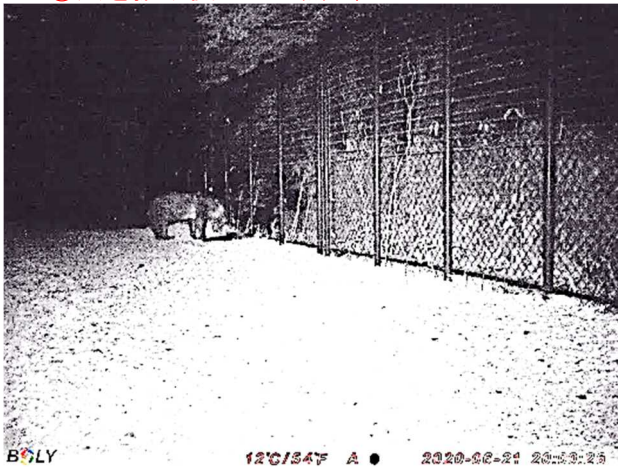
③穴を掘る親子熊 6/21 10:48



④掘跡(退去箇所:横88cm×縦35cm) 6/21



⑤穴を掘り侵入した熊 6/21 20:00



⑥掘跡(侵入箇所:横70cm×縦35cm) 6/22



⑦外周柵の下を掘っている様子 6/23 18:53



⑧掘跡(横20cm×縦40cm) 6/24

