



令和 2 年 5 月 2 9 日

## 国営滝野すずらん丘陵公園での熊の侵入に伴う

### 臨時閉園の継続について(第1報)

国営滝野すずらん丘陵公園は、新型コロナウイルス感染拡大防止のため臨時休園とし、開園に向けて準備作業を行っているところですが、令和2年5月28日(木)の9時30分頃、園内の監視カメラにて熊の画像が確認されたため、専門家による現地調査を実施しました。

現地の痕跡状況等より熊は侵入後、既に園外へ退去したと想定されますが、引き続き公園内における安全を確認するため、臨時閉園を継続いたします。

現在の状況については、以下のとおりです。

#### 【監視体制強化】

- ・園内巡視及び監視カメラを増設して体制強化を実施しています。
- ・熊の足あと確認のため園路に石灰を散布しています。

#### 【痕跡確認状況】(別紙1参照)

- ・5月28日(木)に熊のカメラ画像、足あと、糞、食痕を確認しました。

#### 【侵入経路特定状況】

- ・現在確認している侵入退去箇所については別紙1をご覧ください。

なお、開園の見通しを含め、詳細については、分かり次第、随時お知らせいたします。お客様にはご迷惑をおかけしますが、何卒ご理解いただきますようお願いいたします。

【問合せ先】国土交通省 北海道開発局 札幌開発建設部

広報官 木全 裕示 電話 (011-611-0279 ダイヤルイン)

札幌開発建設部ホームページ <https://www.hkd.mlit.go.jp/sp/>

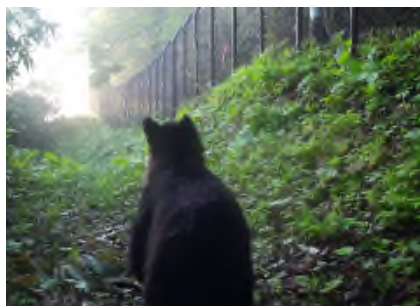




① 親子熊



② 熊（後ろ姿）



③ 子熊（立姿）



④ 侵入箇所



⑤ フキの食痕



⑥ 足跡



⑦ クマの糞



⑧ 退去箇所

