

## 国道12号 <sup>びばい</sup>美唄市 <sup>こうしゅない</sup>光珠内こ線橋架替に伴う 通行方法の変更について

札幌開発建設部が整備を進めている、国道12号 美唄市 光珠内こ線橋架替について、工事実施に伴い通行方法が変更となりますので、下記のとおりお知らせいたします。

引き続き工事中は道路利用者の皆様に大変ご不便をおかけしますが、ご理解とご協力をお願いいたします。

### 記

- 1 車線切替区間 美唄市光珠内町北653-4～美唄市光珠内町北641-2  
(L=0.66km)
- 2 車線切替日時 令和2年10月7日(水) 午前6時予定

※気象条件により車線切替日時を変更する場合があります。

※詳細な通行方法は別紙をご覧ください。

【問合せ先】国土交通省 北海道開発局 札幌開発建設部

岩見沢道路事務所 所長 <sup>おいで</sup>生出 <sup>しんじ</sup>信二 (電話番号0126-22-4000 代表)

岩見沢道路事務所 第2工務課長 <sup>すだ</sup>須田 <sup>よしかつ</sup>典一 (電話番号0126-22-4000 代表)

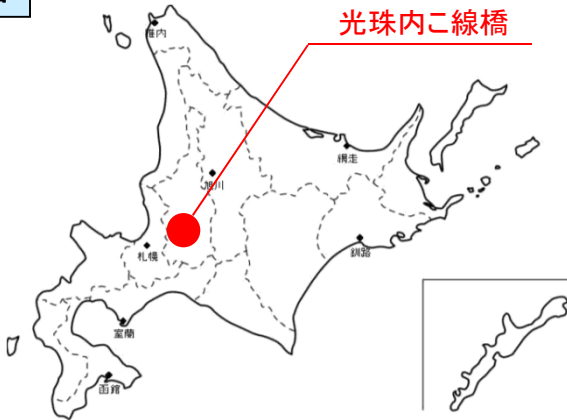


# 国道12号 美唄市 光珠内こ線橋架替に伴う通行方法の変更について

札幌開発建設部が整備を進めている、国道12号 美唄市 光珠内こ線橋架替について、工事実施に伴い通行方法が変更となりますので、下記のとおりお知らせいたします。

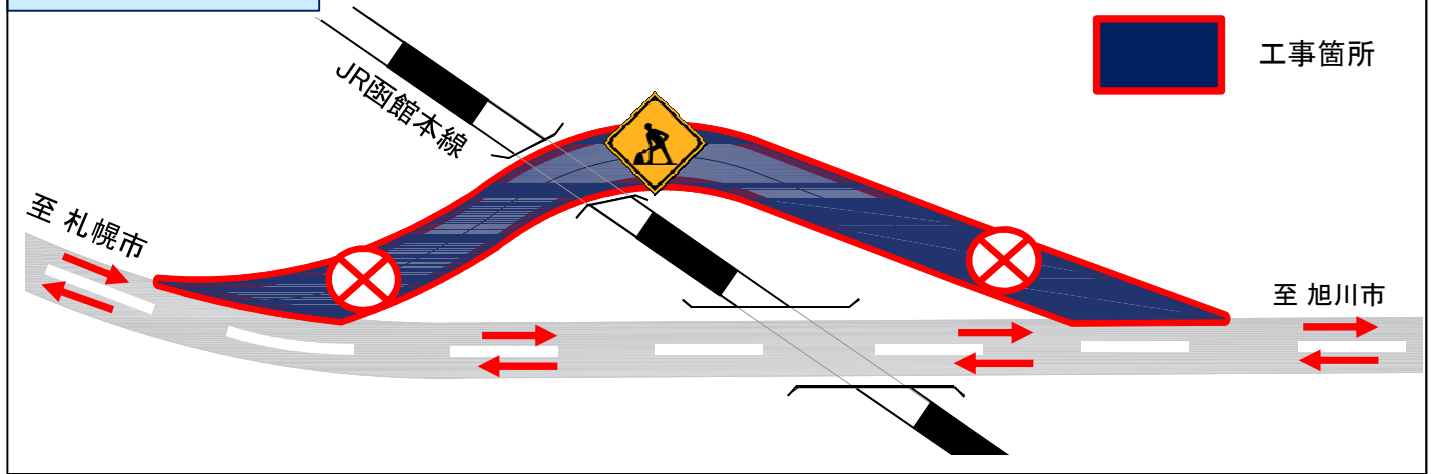
引き続き工事中は道路利用者の皆様にご不便をおかけしますが、ご理解とご協力をお願いいたします。

## 位置図

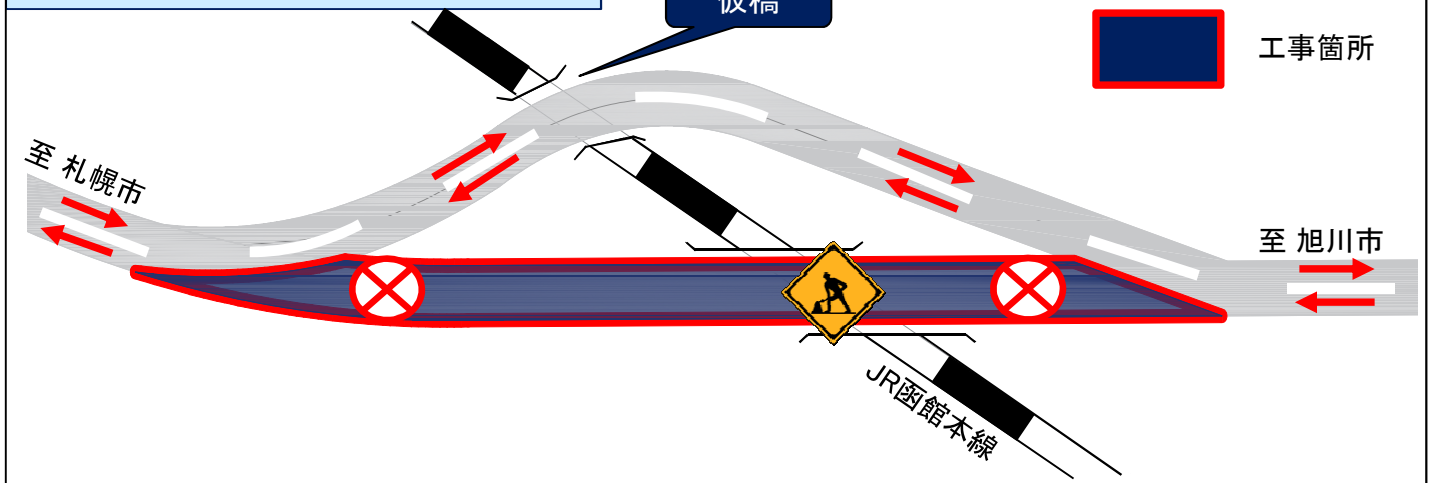


## 【光珠内こ線橋の通行方法の変更】

### 現在の通行方法



### 令和2年10月7日(水)午前6時からの通行方法



※気象条件により車線切替日時を変更する場合があります。