

## 管内通行止めの状況について（第2報）

台風21号に伴う暴風雨の影響により、札幌開発建設部では9月5日（水）7時00分現在で下記のとおり国道3路線5区間の通行止めを実施しております。

当該区間を利用される皆様には大変ご迷惑おかけしますが、ご理解とご協力をお願いします。

## 記

9月5日（水）7時00分現在の札幌開発建設部管内における国道の通行止め区間について

- ① 国道453号 札幌市南区滝野 ～ 千歳市幌美内 L=21.5km  
9月4日 19:00～ 解除未定（大雨による落石のおそれ）
- ② 国道276号 伊達市大滝区三階滝町 ～ 苫小牧市丸山 L=32.5km  
9月4日 22:00～ 解除未定（倒木のおそれ）
- ③ 国道453号 千歳市幌美内 ～ 千歳市支笏湖温泉 L=6.6km  
9月4日 22:00～ 解除未定（倒木のおそれ）
- ④ 国道337号 長沼町東町3丁目 ～ 長沼町南15西13 L=5.0km  
9月5日 2:50～ 解除未定（電柱倒壊）
- ⑤ 国道230号 札幌市南区定山溪 ～ 喜茂別町川上 L=28.9km  
9月5日 3:00～ 6:30 解除
- ⑥ 国道337号 千歳市中央 ～ 千歳市中央 L=1.0km  
9月5日 6:00～ 解除未定（倒木）

※現在のところ、けが人等の情報はありません。

随時、倒木処理等を行っております。

※道路の通行規制情報はこちらをご覧ください。

「北海道地区道路情報」

PC・スマートフォン・携帯 <http://info-road.hdb.hkd.mlit.go.jp/>

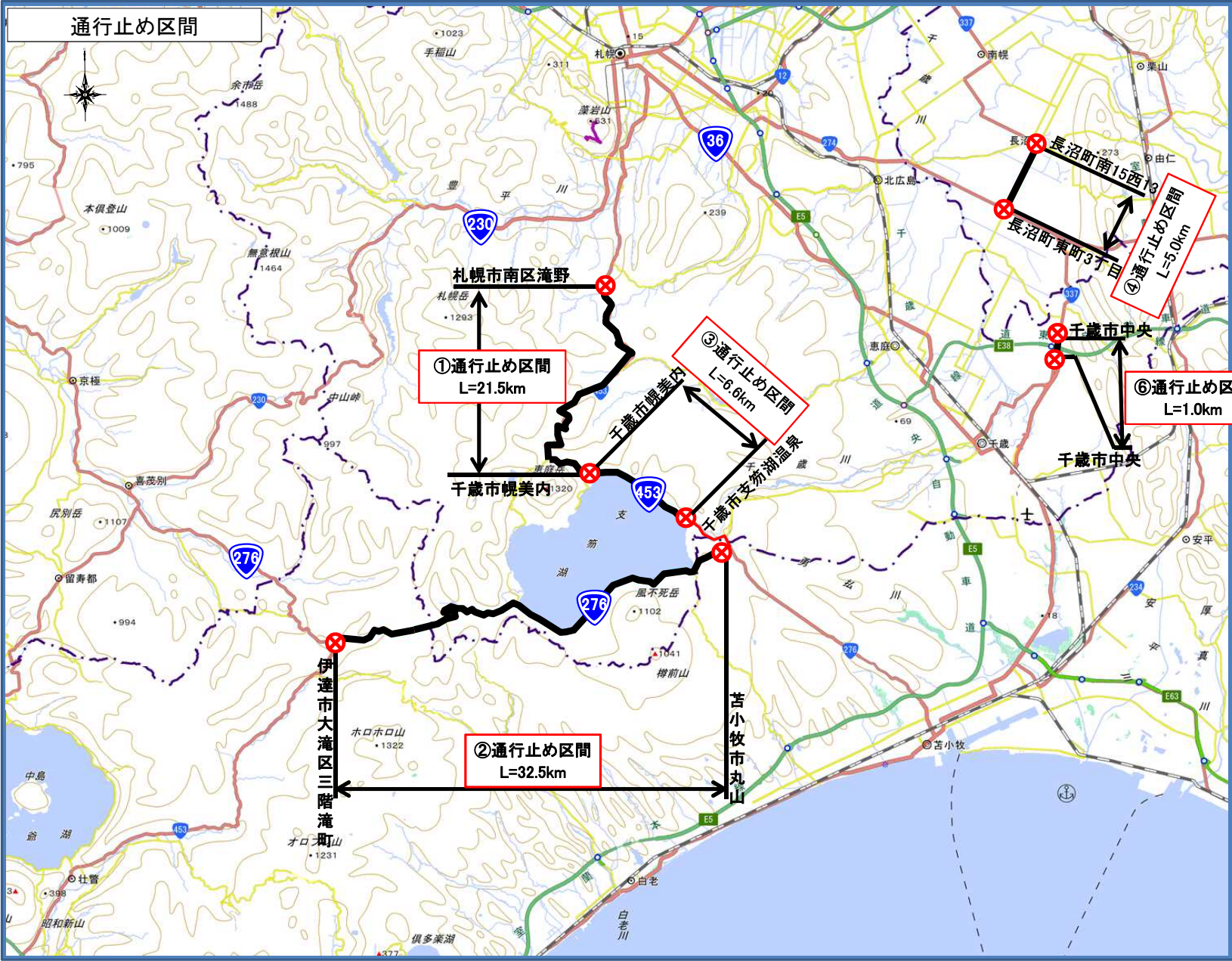
【問合せ先】国土交通省 北海道開発局 札幌開発建設部

広報官 本田 裕一（電話番号 011-611-0279 ダイヤルイン）

道路整備保全課 課長 掛田 浩司（電話番号 011-611-0246 ダイヤルイン）

札幌開発建設部ホームページ <http://www.hkd.mlit.go.jp/sp/>





通行止め区間

①通行止め区間  
L=21.5km

②通行止め区間  
L=32.5km

③通行止め区間  
L=6.6km

④通行止め区間  
L=5.0km

⑥通行止め区間  
L=1.0km