



平成30年9月6日

管内通行止めの状況について（第1報）

胆振地方中東部を震源とする地震の影響等により、札幌開発建設部では9月6日（木）8時00分現在で下記のとおり国道1路線1区間の通行止めを実施しております。

当該区間を利用される皆様には大変ご迷惑おかけしますが、ご理解とご協力をお願いします。

記

9月6日（木）8時00分現在の札幌開発建設部管内における国道の通行止め区間について

- ① 国道453号 千歳市幌美内 ～ 千歳市支笏湖温泉 L=8.0km

9月4日 22:00～ 解除未定（土砂崩れ）

※台風21号の影響で発生した土砂崩れに加えて、地震後に新たに土砂崩れが発生しております。被害の詳細等については、わかり次第お知らせいたします。

※ポロピナイ野営場へのアクセスは出来ませんが、取り残された方は居ないことを確認しています。

※道路の通行規制情報はこちらをご覧ください。

「北海道地区道路情報」

PC・スマートフォン・携帯 <http://info-road.hdb.hkd.mlit.go.jp/>

【問合せ先】国土交通省 北海道開発局 札幌開発建設部

広報官

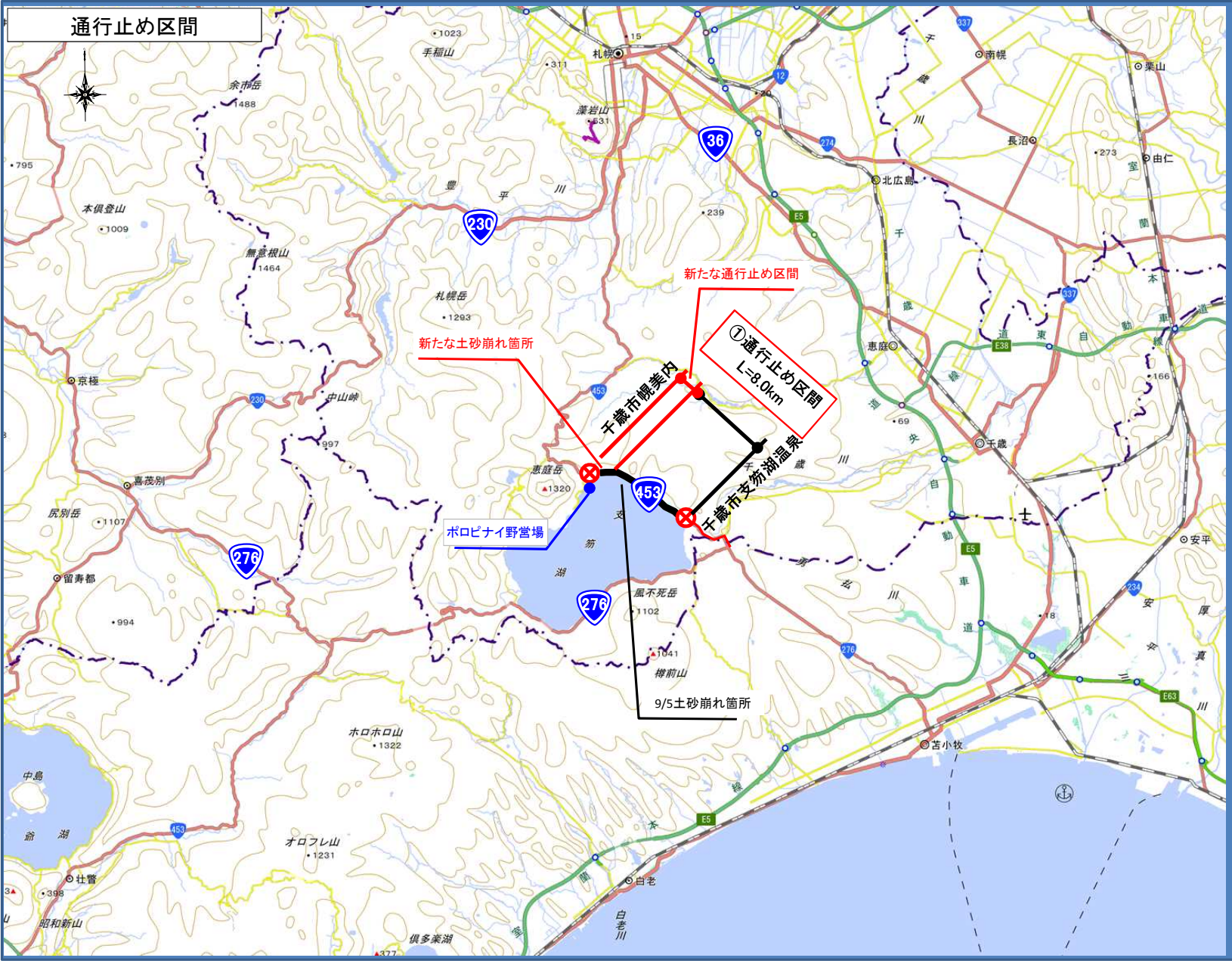
本田 裕一（電話番号 011-611-0279 ダイヤルイン）

道路整備保全課 課長

掛田 浩司（電話番号 011-611-0246 ダイヤルイン）

札幌開発建設部ホームページ <http://www.hkd.mlit.go.jp/sp/>





通行止め区間

新たな通行止め区間

①通行止め区間
L=8.0km

新たな土砂崩れ箇所

ポロピナイ野営場

9/5土砂崩れ箇所

千歳市喫禁内

千歳市支笏温泉

