



平成30年9月7日

管内通行止めの状況について（第2報）

平成30年北海道胆振東部地震の影響等により、札幌開発建設部では9月7日（金）17時30分現在で下記のとおり国道1路線2区間の通行止めを実施しております。

当該区間を利用される皆様には大変ご迷惑おかけしますが、ご理解とご協力をお願いします。

記

9月7日（金）17時30分現在の札幌開発建設部管内における国道の通行止め区間について

- ① 国道453号 千歳市幌美内 ～ 千歳市支笏湖温泉 L=8.0km
9月4日 22:00～ 解除未定（土砂崩れ）
- ② 国道453号 札幌市南区滝野 ～ 千歳市幌美内 L=21.5km
9月7日 17:30～ 解除未定（落石の恐れ）

※道路の通行規制情報はこちらをご覧ください。

「北海道地区道路情報」

PC・スマートフォン・携帯 <http://info-road.hdb.hkd.mlit.go.jp/>

【問合せ先】国土交通省 北海道開発局 札幌開発建設部

広報官

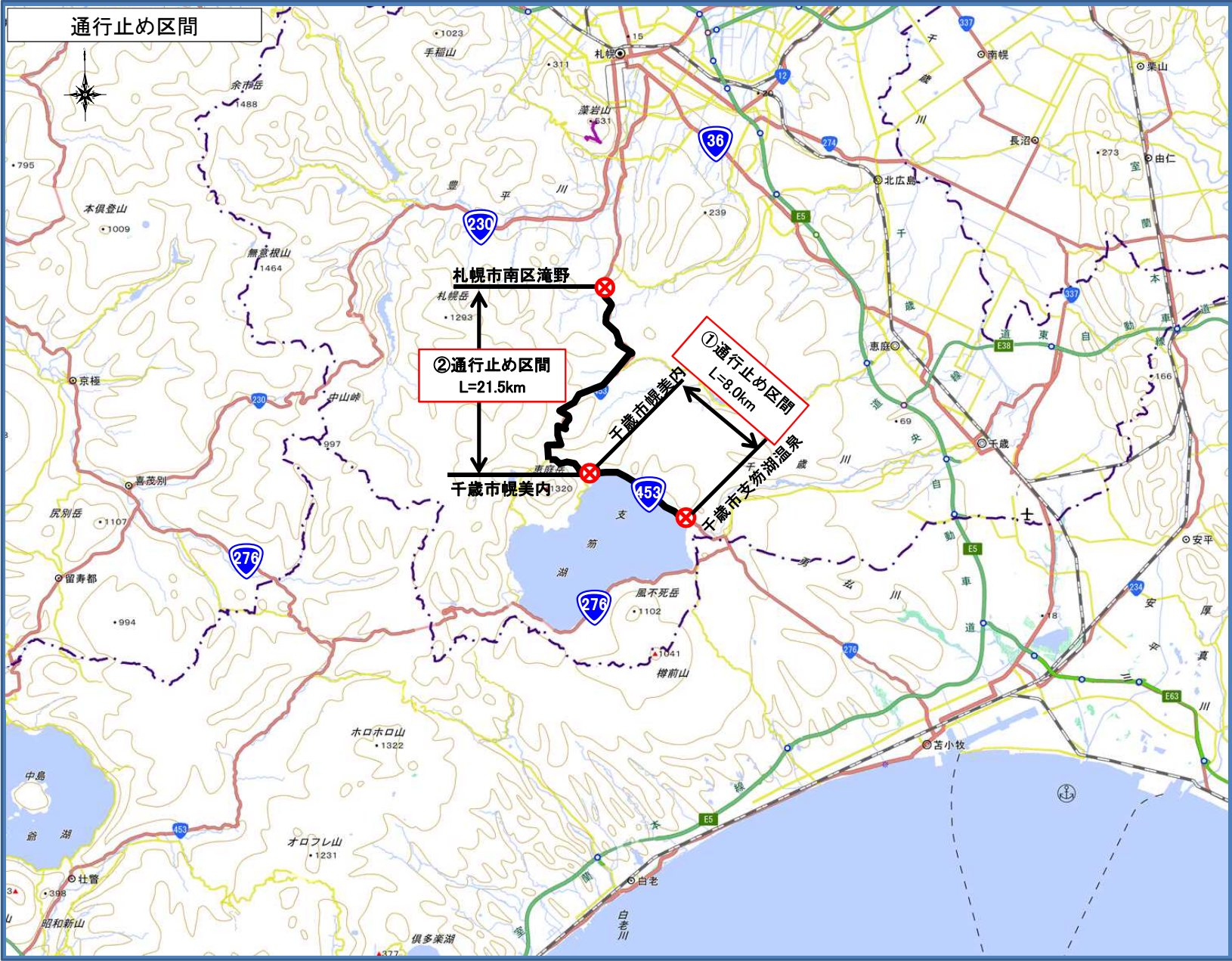
本田 裕一（電話番号 011-611-0279 ダイヤルイン）

道路整備保全課 課長

掛田 浩司（電話番号 011-611-0246 ダイヤルイン）

札幌開発建設部ホームページ <http://www.hkd.mlit.go.jp/sp/>





通行止め区間

②通行止め区間
L=21.5km

①通行止め区間
L=8.0km

札幌市南区滝野

千歳市幌美内

千歳市原美区

千歳市支笏湖温泉

