



平成30年9月7日

## 管内通行止めの状況について（第3報）

平成30年9月6日に発生した北海道胆振東部地震の影響等により、札幌開発建設部では22時00分現在で下記のとおり国道1路線1区間の通行止めを実施しております。

当該区間を利用される皆様には大変ご迷惑おかけしますが、ご理解とご協力をお願い致します。

### 記

9月7日（金）22時00分現在の札幌開発建設部管内における国道の通行止め区間について

#### 【通行止め解除区間】

- ① 国道453号 千歳市幌美内 ～ 千歳市支笏湖温泉 L=8.0km

9月4日 22:00～ 9月7日 22:00通行止解除

※今後も復旧作業のため局所的に片側交互通行を行っております。引き続きご協力をお願いします。

#### 【継続通行止め区間】

- ② 国道453号 札幌市南区滝野 ～ 千歳市幌美内 L=21.5km

9月7日 17:30～ 解除未定（落石の恐れ）

※道路の通行規制情報はこちらをご覧ください。

「北海道地区道路情報」

PC・スマートフォン・携帯 <http://info-road.hdb.hkd.mlit.go.jp/>

【問合せ先】国土交通省 北海道開発局 札幌開発建設部

広報官

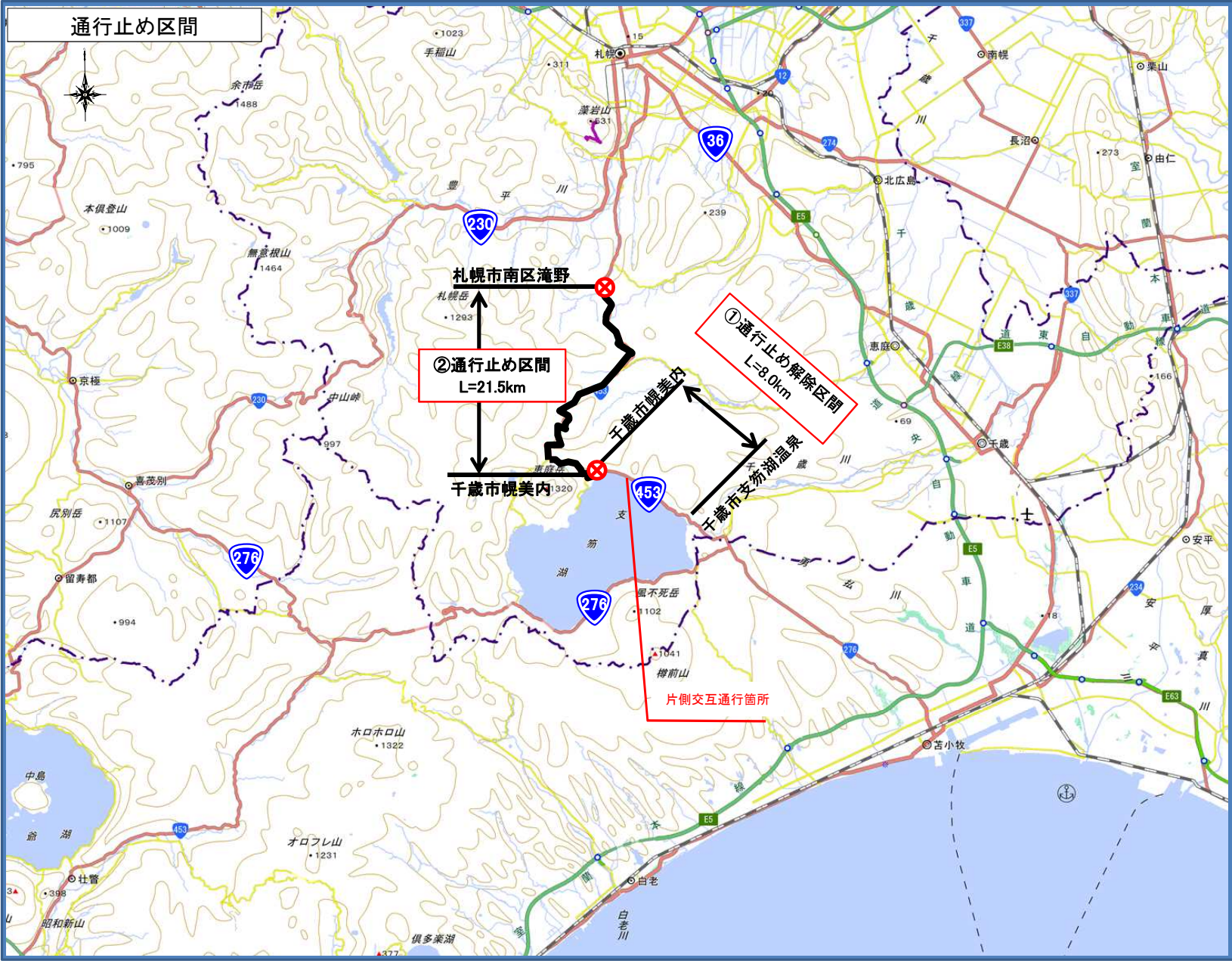
本田 裕一（電話番号 011-611-0279 ダイヤルイン）

道路整備保全課 課長

掛田 浩司（電話番号 011-611-0246 ダイヤルイン）

札幌開発建設部ホームページ <http://www.hkd.mlit.go.jp/sp/>





通行止め区間

②通行止め区間  
L=21.5km

①通行止め解除区間  
L=8.0km

片側交互通行箇所