

札幌河川事務所にて
支障木の有効活用

伐採木の無料配布

を行います！

令和4年 12/15 (木)・12/16 (金)

9:30～14:30



■配布場所：札幌河川事務所構内 (国土地理院地図QRコード→)

■ご利用に当たってのルール■

- (1) ご利用前に札幌河川事務所2F事務室にて同意書(別添1)に必要事項の記入とアンケートにご協力をお願いします。
- (2) 必要な分だけ持って行くことが原則です。全量有効活用し、絶対に不法投棄はしないでください。
- (3) 営利目的のご利用は、お断りしています。
- (4) 皆様に気持ちよくご利用いただくために伐採木を散乱させたり、ゴミを散らかす等の行為をしないでください。
- (5) 場内での事故やケガは利用者各自の責任といたしますので、伐採木の選定、切断などの際は、周辺の人や車に十分注意してください。また、切断用具は各自ご持参ください。
- (6) 場内が狭く、事故を防止するため、伐採木の運搬は、**最大積載量350kg以下(軽トラック程度)**の車両でお願いします。
- (7) 交通ルールを守り、過積載にならないよう、ご注意ください。
- (8) その他、場内の係員の指示に従うようご協力願います。従っていただけない場合、配布をご遠慮させて頂くか中止する場合があります。

■注意事項■

- ※配布期間内であっても、収集した伐採木がなくなり次第、配布を終了いたします。
- ※予約は、受け付けておりません。
- ※悪天候の場合は、予告なく中止させていただくことがあります。
- ※配布する伐採木のサイズは「別紙1」を参考にしてください。
- ※新型コロナウイルス感染症拡大防止のため、屋内ではマスク着用にご協力ください。
- ※来場者多数の場合は、入場制限によってお待たせする場合がありますが、ご了承ください。



【お問い合わせ先】(平日9時～17時)

北海道開発局 札幌開発建設部 札幌河川事務所 第1工務課

〒005-0032 札幌市南区32条西8丁目2番地1 Tel.011-581-3272

① 配布する伐採木について

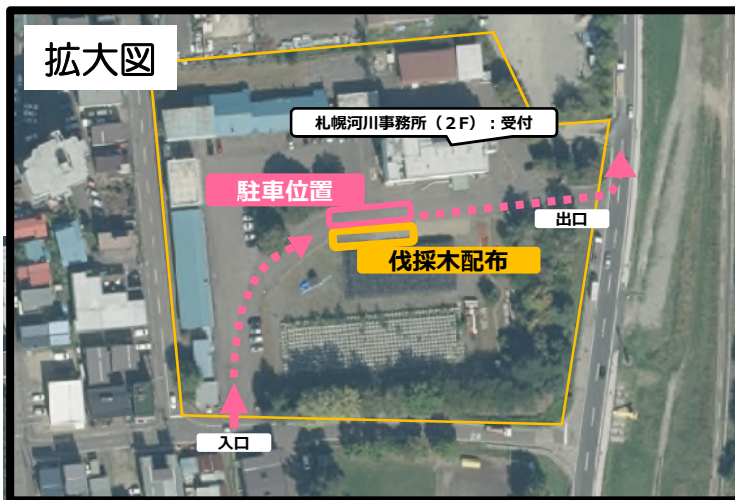
- ・無料配布する伐採木は、豊平川の河川工事を行う際に今年度伐採した樹木です。
- ・20m³程度を配布予定です。主な樹種は、ヤナギ、エンジュです。



図1 伐採木参考

② 会場について

- ・場内は下図のとおり的一方通行とし、指定の駐車スペースを利用願います。



- ・石山通 (国道230号) からお越しの際は、**南33西10交差点を東に直進**です。



図2 札幌河川事務所 伐採木配布会場