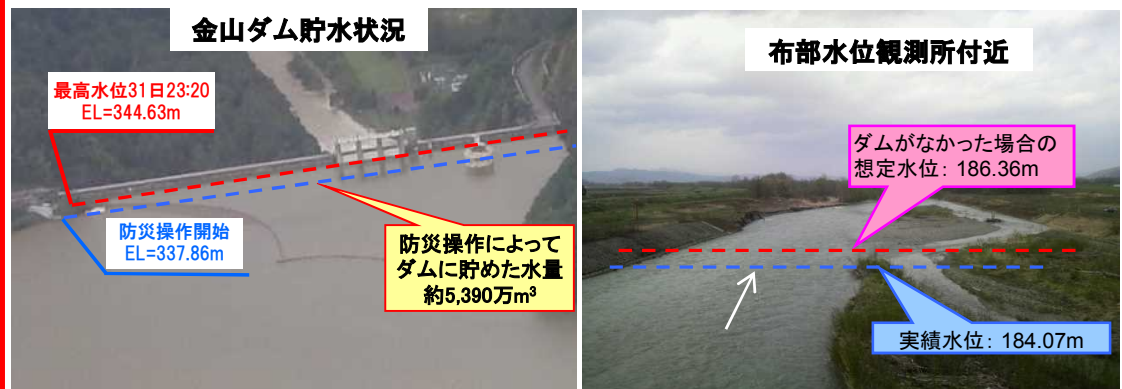
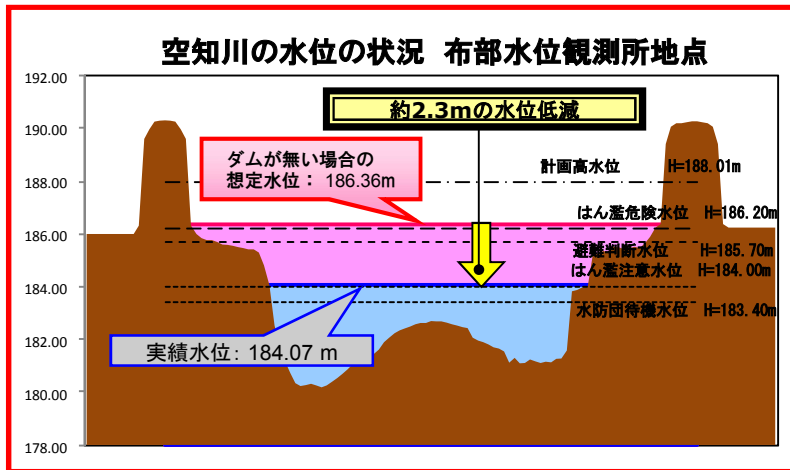
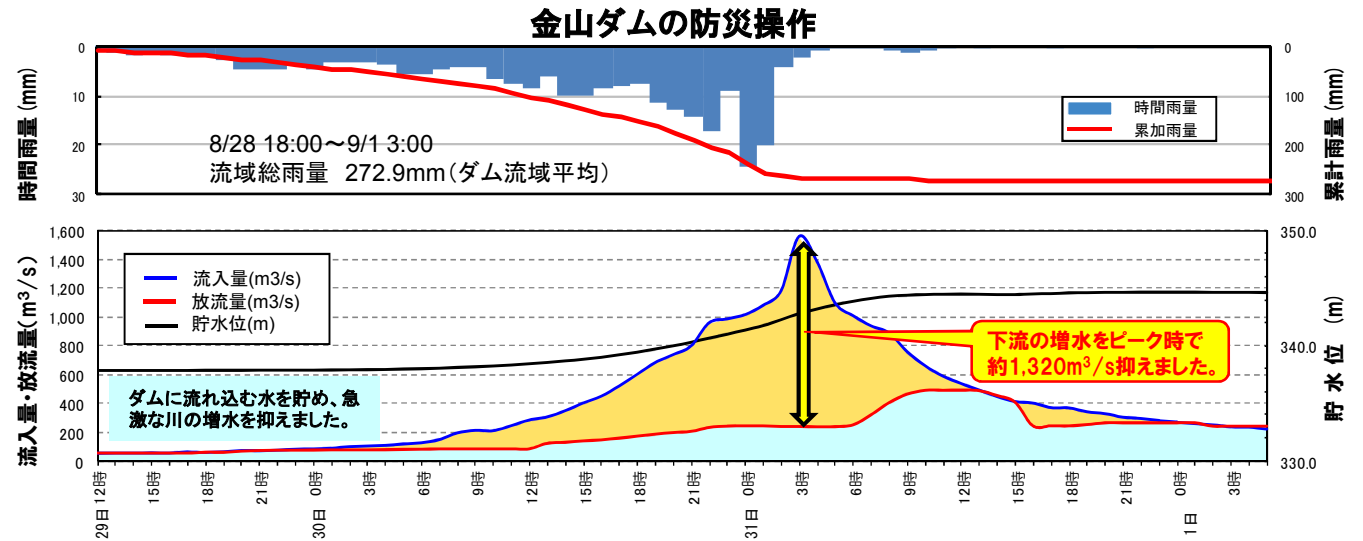


ダム整備が効果を発揮（北海道 金山ダム）（国管理）

かなやま

- 平成28年8月29日～9月1日の台風第10号による降雨により、金山ダムにおいては、既往最大の流入量を観測。
- 金山ダムの防災操作によって下流河川の水位低減を図り、下流の富良野市（布部水位観測所）において水位を約2.3m低減させる効果があったものと推測されます。
- 仮にダムが整備されていなければ、**氾濫危険水位** ※を上回る出水となったことが想定されます。

※ 氾濫危険水位：洪水により相当の家屋浸水等の被害を生ずる氾濫の起こる恐れがある水位。



※本資料の数値等は速報値であるため、今後の調査で変わる可能性があります。