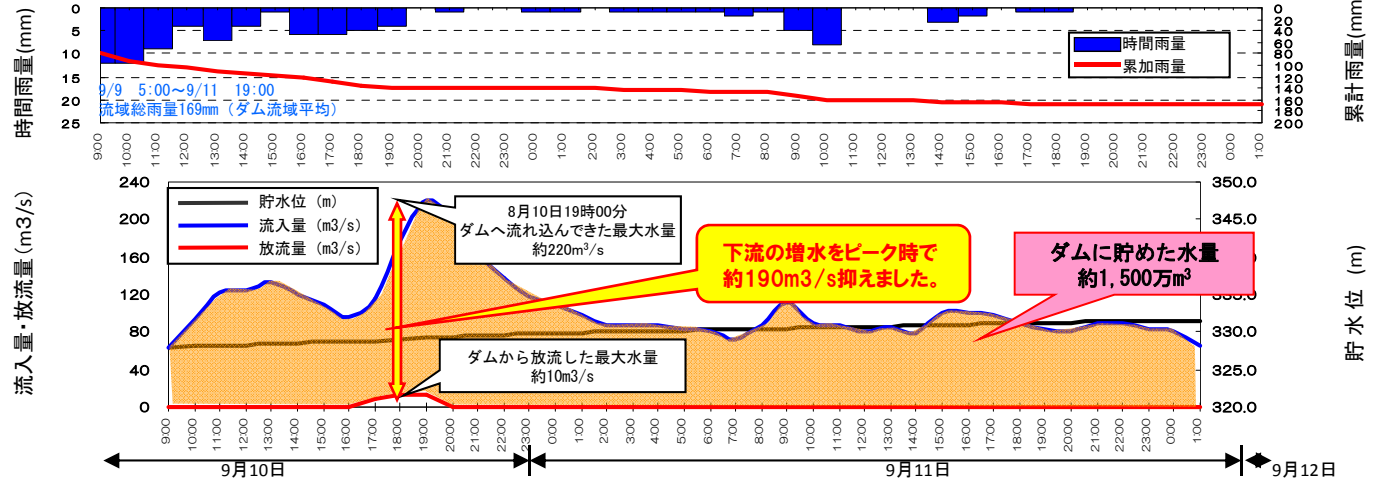


- 平成24年9月9日からの雨により、石狩川水系金山ダム上流域では**総雨量169mm**を観測し、ダムへの最大流入量は約220m<sup>3</sup>/sの流入量を記録しました。
- 今回の防災操作において、ダムでは**約1,500万m<sup>3</sup>**（札幌ドーム9個分）の水を貯留し、**下流の河川へ流す水量を最大で190m<sup>3</sup>/s（約6割）低減**させました。
- この結果、ダム下流の**布部水位観測所地点**（富良野市布部大橋付近）では、**水位を約1m低下**させることが出来たと推定されます。

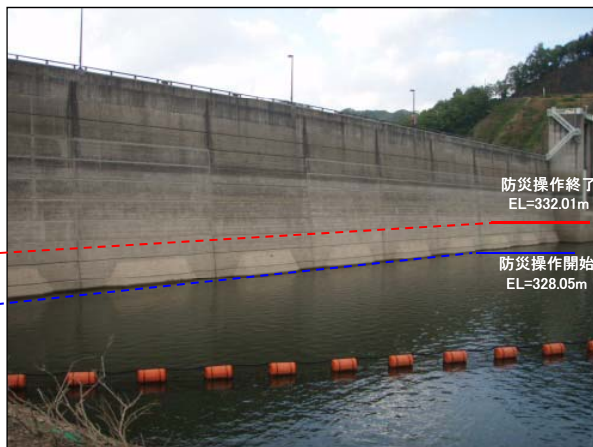
## 金山ダム位置図



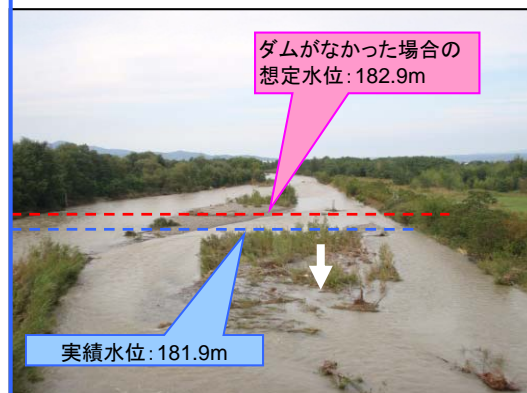
## 金山ダムの防災操作



## 金山ダム貯水状況



## 布部水位観測所付近



## 布部水位観測所地点における水位低減効果

