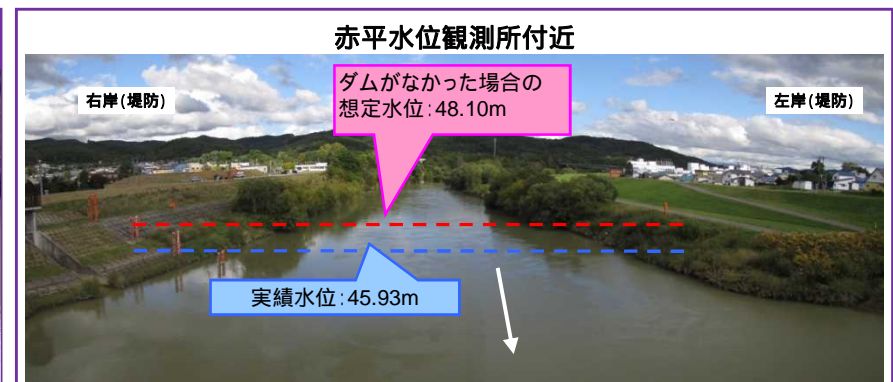
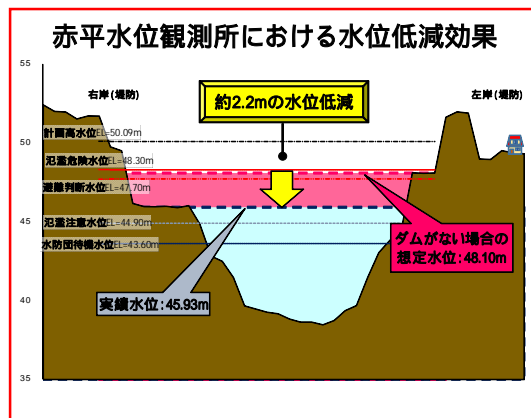
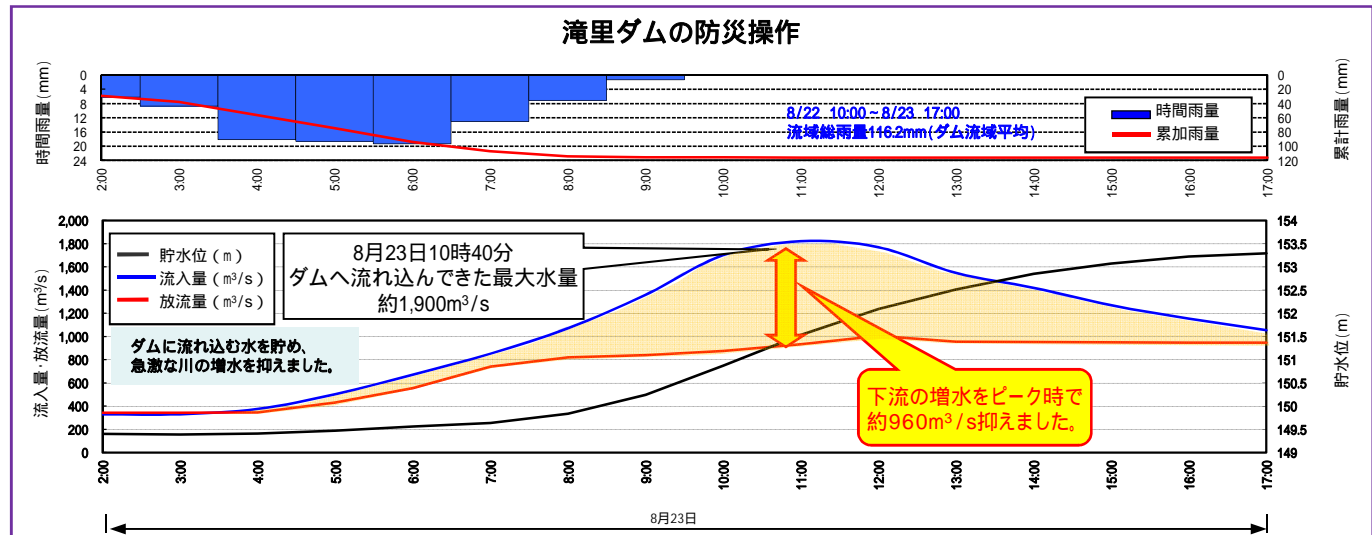


# ダム整備が効果を発揮(北海道 滝里ダム) (国管理)

平成28年8月台風第9号による降雨により、滝里ダムにおいては、洪水量を超える流入量を観測。  
滝里ダムの防災操作によって下流河川の水位低減を図り、下流の赤平市(赤平水位観測所)では、水位を約2.2m低減させる効果があったものと推測されます。

仮にダムが整備されていないならば、避難判断水位を上回る出水となったことが想定されます。

避難判断水位：住民の避難判断の参考となる水位。



本資料の数値等は速報値であるため、今後の調査で変わる可能性があります。