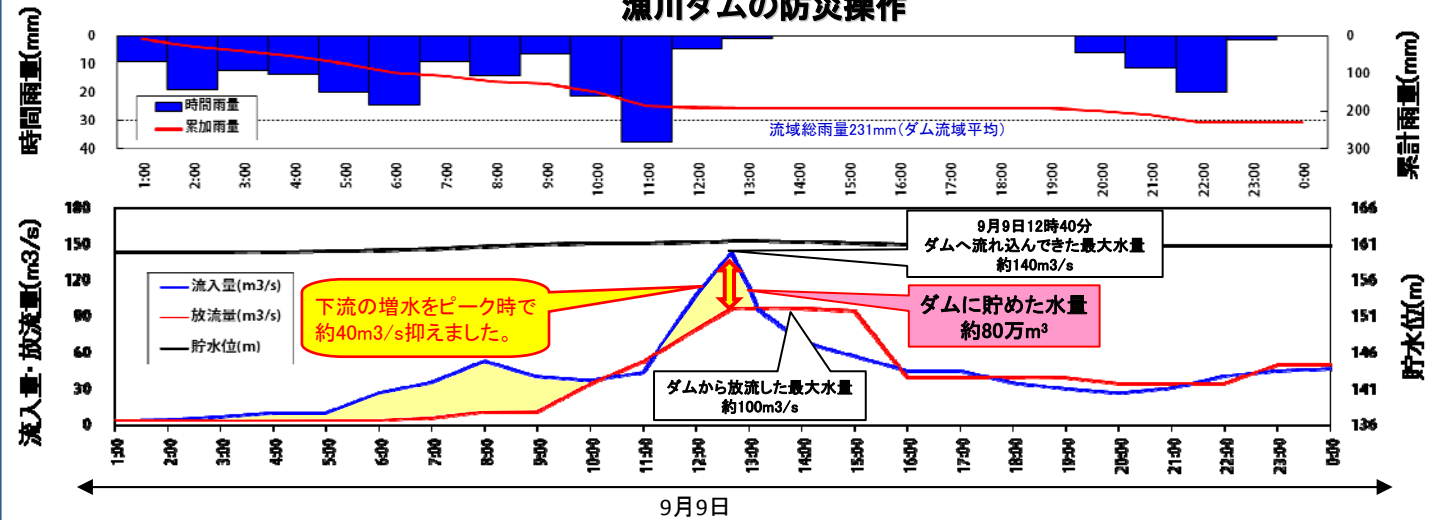


- 平成24年9月9日からの雨により、石狩川水系漁川ダム上流域では総雨量231mmを観測し、ダムへの最大流入量は約140m<sup>3</sup>/sの流入量を記録しました。
- 今回の防災操作において、ダムでは約80万m<sup>3</sup>(札幌ドーム約0.5個分)の水を貯留し、下流の河川へ流す水量を最大で40m<sup>3</sup>/s(約3割)低減させました。
- この結果、ダム下流の日の出橋水位観測所地点(恵庭市日の出橋付近)では、水位を約0.4m低下させることが出来たと推測されます。

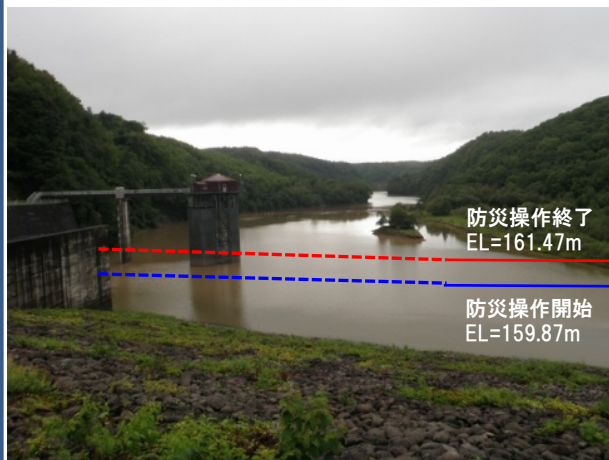
### 漁川ダム位置図



### 漁川ダムの防災操作



### 漁川ダム貯水状況



### 日の出橋より下流方向 (日の出橋水位観測所付近)



### 日の出橋水位観測所地点における水位低減効果

