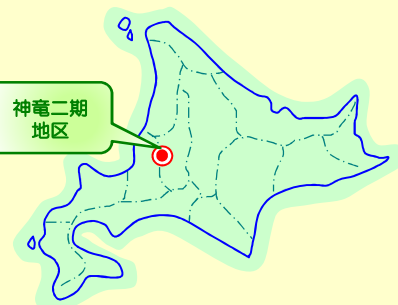


# 国営かんがい排水事業

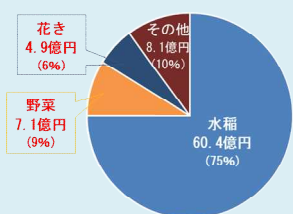


# しんりゅうにき 神竜二期地区

## 地域の概況

本地区は道内有数の水田地帯であり、水稻を中心に水田の畑利用による小麦、大豆、小豆、そば、のほか、野菜（かぼちゃ、きゅうり）、花き（観賞用かぼちゃ、スターチス）等を組み合わせた農業経営を展開しています。

地域の農業産出額（耕種：H30）



資料：市町村別農業算出額H30  
深川市うち耕種（推計）

北海道の認証制度「YES! Clean」に対応した安全・安心、環境と調和のとれた米を生産。



作付け全道第3位のきゅうり



ハロウィン向けに需要増  
観賞用かぼちゃ



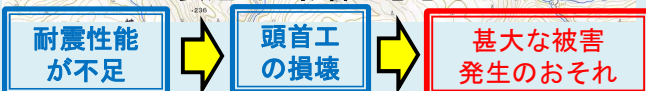
「北育ち元気村」  
ブランドで全国に出荷  
花き類

## 地区の現状と課題

本地区は、水稻栽培技術や営農状況の変化に伴い水需要が変化しているとともに、頭首工、用水路等の用水施設は、経年的な劣化等が進行しており、施設の維持管理に多大な費用と労力を要している。さらに、神竜頭首工は必要な耐震性を有しておらず、大規模地震により損壊した場合、地域に甚大な被害を及ぼすおそれがある。

また、近年の降雨形態の変化に伴う流出量の増加により排水能力が不足しているため、排水路からの溢水による湛水被害が発生するなど、農業生産性が低下している。

### ■【耐震対策】神竜頭首工の耐震性能不足による影響



# 事業目的

本事業では、水需要の変化に対応した用水再編及び用水施設の改修と耐震化のための整備を一体的に行うとともに、排水施設の整備を行うことにより、農業用水の安定供給、維持管理費の軽減、大規模地震に伴う被害の防止又は軽減並びに農地の湛水被害の解消を図り、農業生産性の向上及び農業経営の安定に資する

# 事業計画概要

## ○神竜頭首工

【頭首工の老朽化・耐震性能不足】



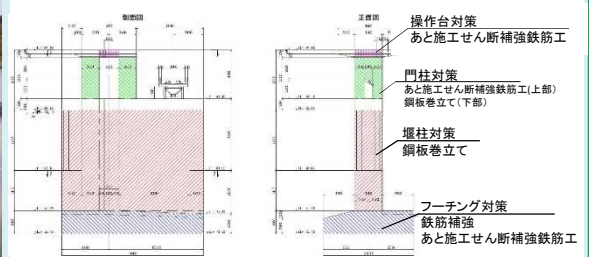
塗装が劣化した  
頭首工ゲート

耐震性能が不足  
した堰柱

【改修イメージ】



ゲートの塗装



堰柱の補強

## ○排水路



改修範囲・規模大  
(放水路設置なし)

改修範囲・規模小  
(放水路設置あり)

## ○用水路



※整備イメージ

・用水施設の整備により、用水の安定供給及び維持管理費の節減が図られる。

排水路（放水路）を新設することにより、市街地を通過する排水路区間の既設利用を行い、最経済的な整備計画を策定

