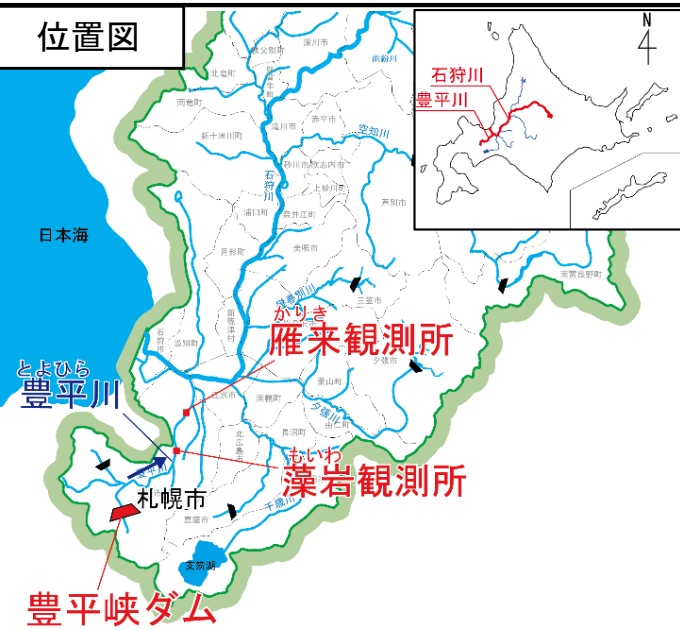
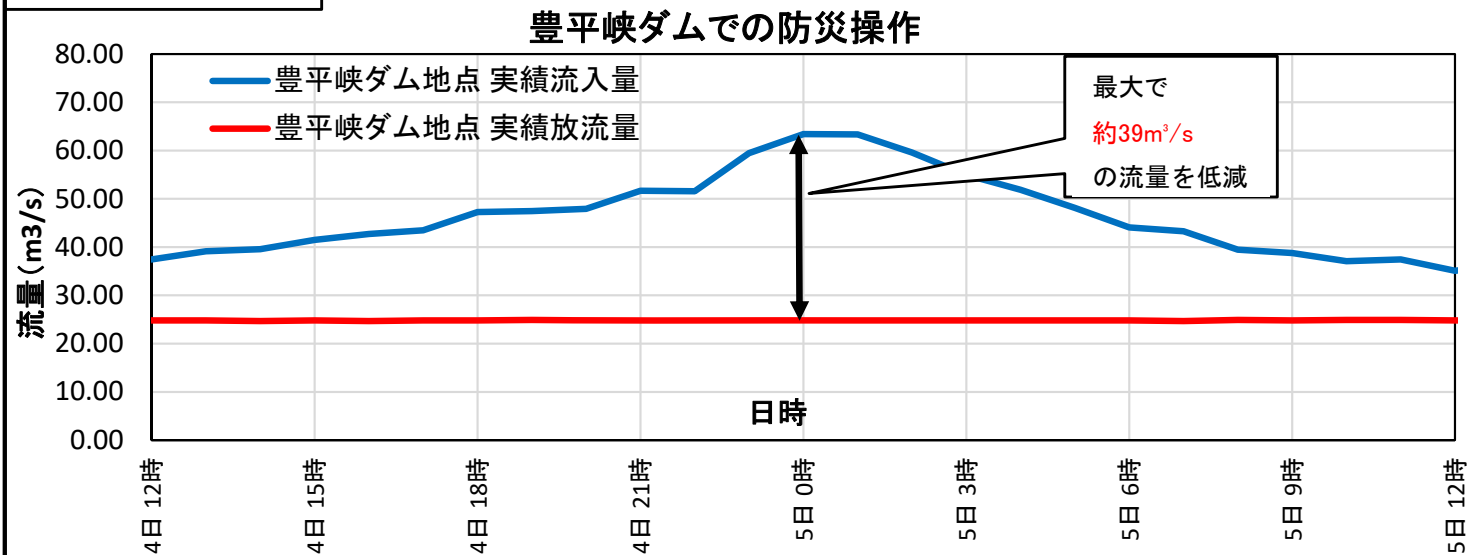


豊平川 豊平峡ダムの洪水調節効果 (令和2年5月)

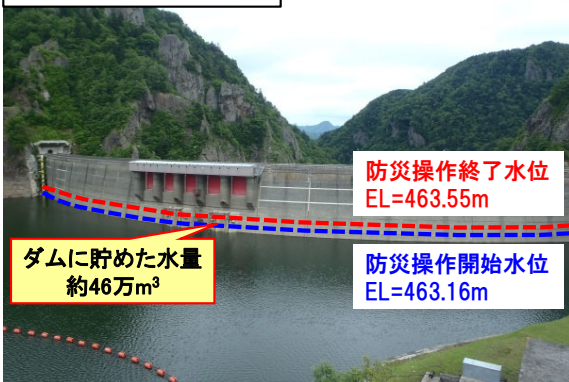
- 令和2年5月4日からの融雪および降雨により、豊平峡ダムにおいては、洪水量を超える流入量が観測されました。
- 豊平峡ダムの防災操作によって下流河川の水位低減を図り、下流の白石区(雁来水位観測所)において水位を約0.6m低減させ、水防団待機水位以下の水位に抑える効果があったものと推測されます。
- 仮にダムが整備されていないならば、水防団待機水位を上回る出水となったものと推測されます。



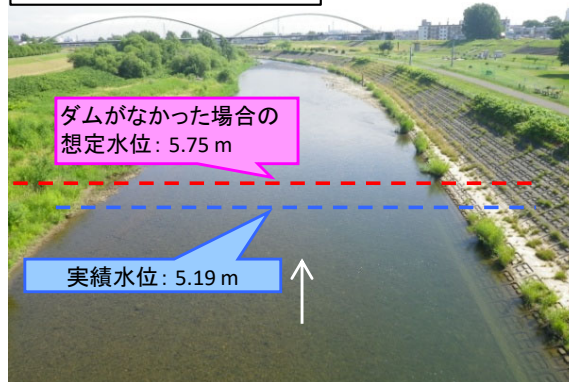
ダムでの防災操作



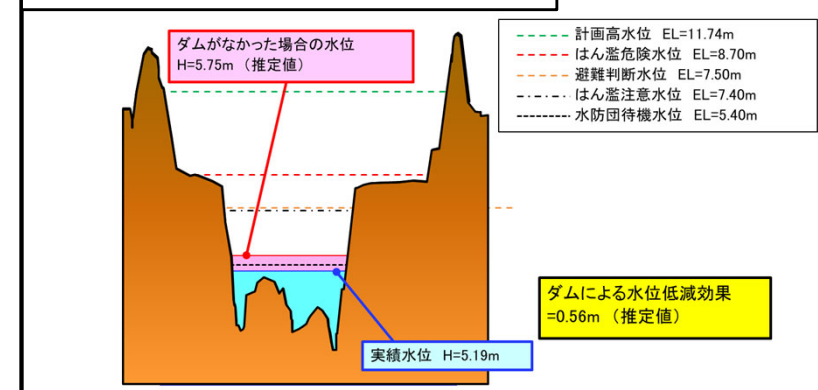
豊平峡ダム貯水状況



雁来水位観測所付近



水位低減効果(雁来観測所地点)



※数値や図示の出展、算出方法、算出条件を簡潔に記載

＜本数値は、速報値であるため変更となる可能性があります。＞