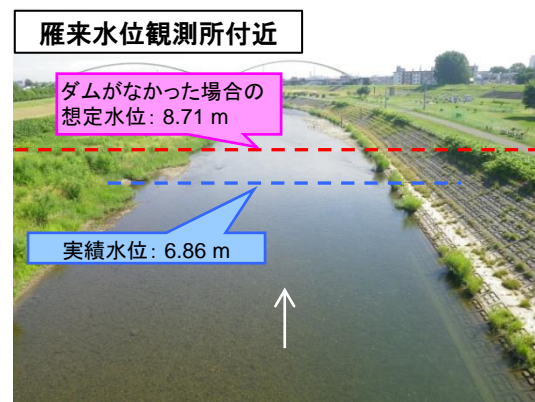
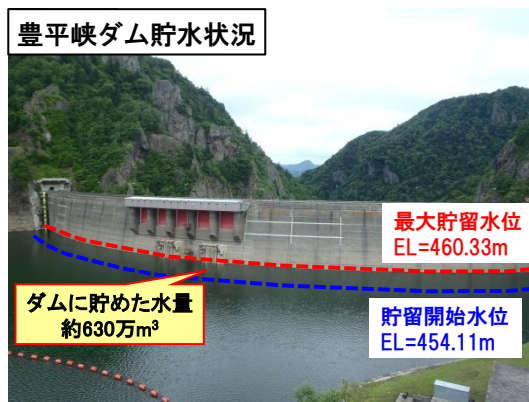
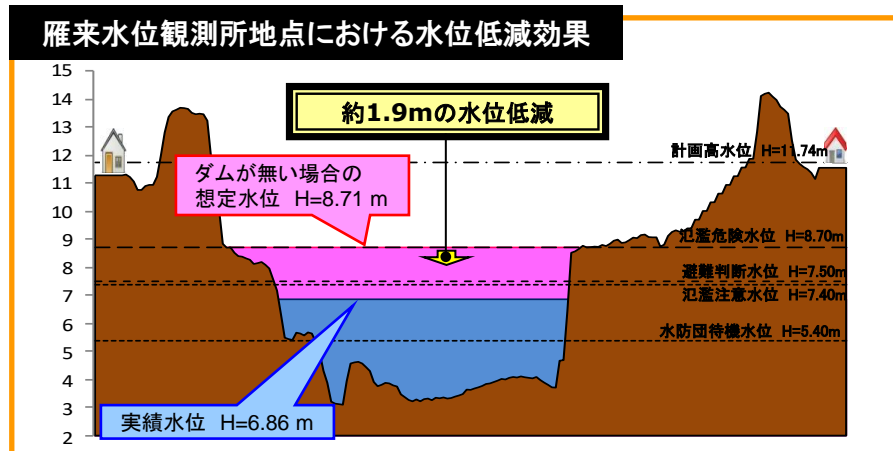
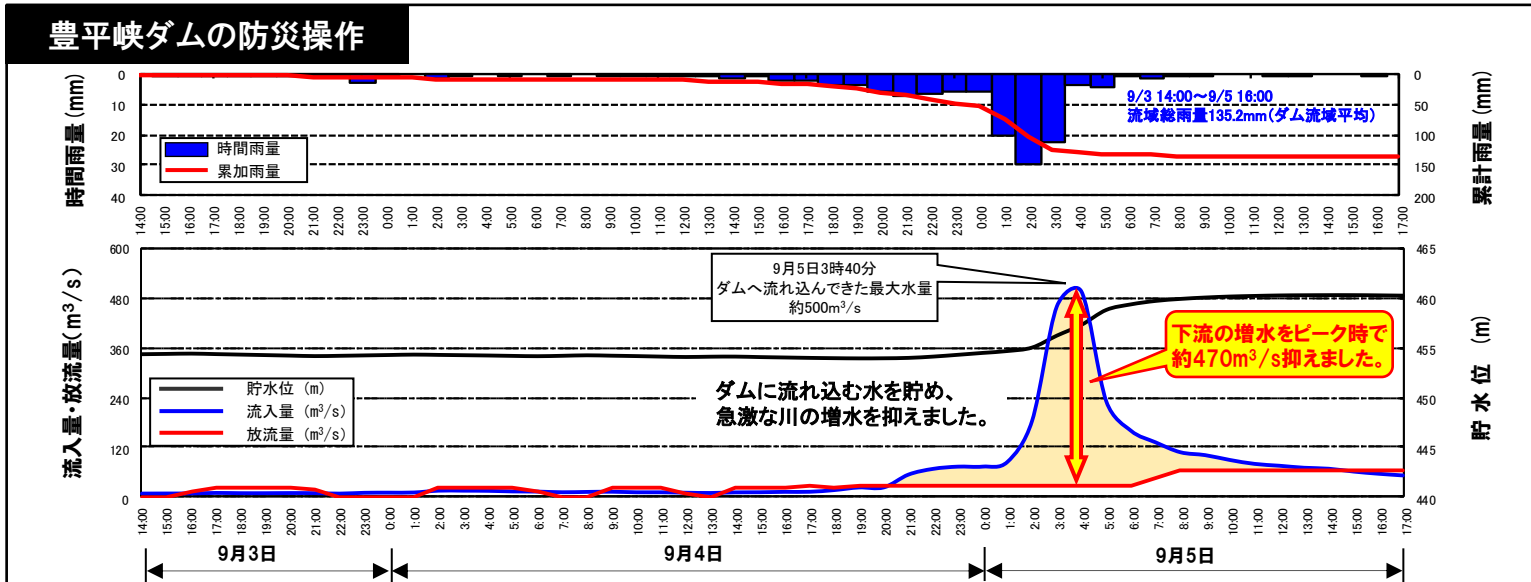


# ダム整備が効果を発揮(北海道 豊平峡ダム)(国管理)

- 平成30年9月4日~5日の台風21号による降雨により、豊平峡ダムにおいては、洪水量を超える流入量を観測。
- 豊平峡ダムでは、4日22時から5日16時まで、約630万 $m^3$ (札幌ドーム約4.0杯分)の水をダムに一時的に貯留することで下流の水位低減を図り、下流の札幌市(雁来水位観測所)では、氾濫注意水位※1以下の水位に抑えることができました。
- 仮にダムが整備されていなければ、氾濫危険水位※2を上回る出水となったものと推測されます。

※1 氾濫注意水位：河川の氾濫の発生を注意する水位

※2 氾濫危険水位：河川が氾濫するおそれがある水位



※本資料の数値は速報値であるため、今後の調査で変わる可能性があります。