

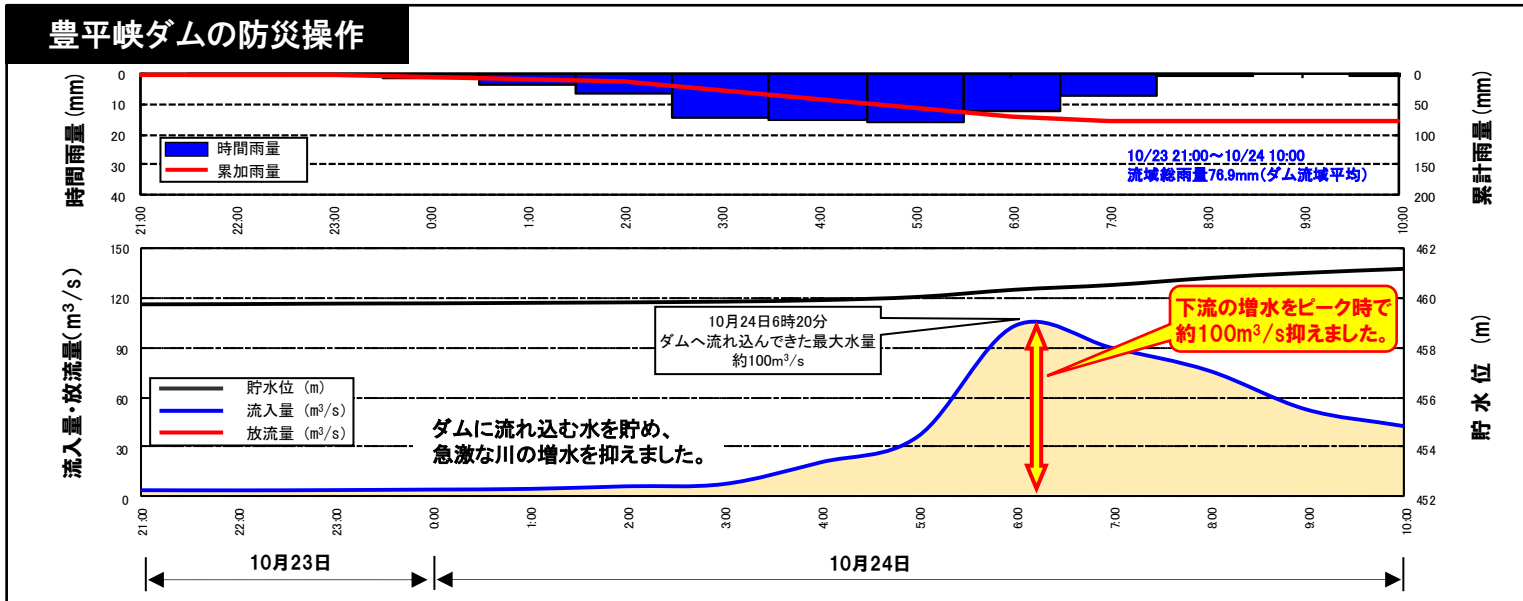
ダム整備が効果を発揮(北海道 豊平峡ダム)(国管理)

- 平成30年10月24日の気圧の谷の通過に伴う降雨により、豊平峡ダムにおいては、洪水量を超える流入量を観測。
- 豊平峡ダムでは、24日5時から9時までに、約100万 m^3 (札幌ドーム約0.6杯分)の水をダムに一時的に貯留することで下流の水位低減を図り、下流の札幌市(雁来水位観測所)では、水位を0.6m低減させる効果があったものと推測されます。

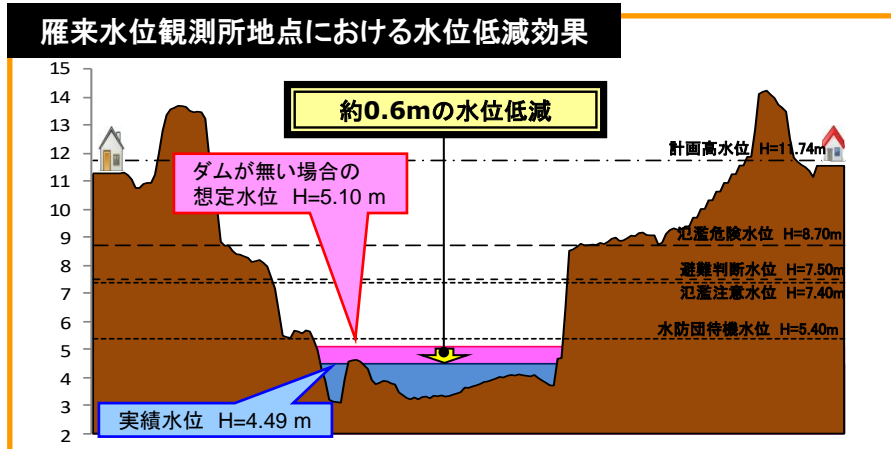
位置図



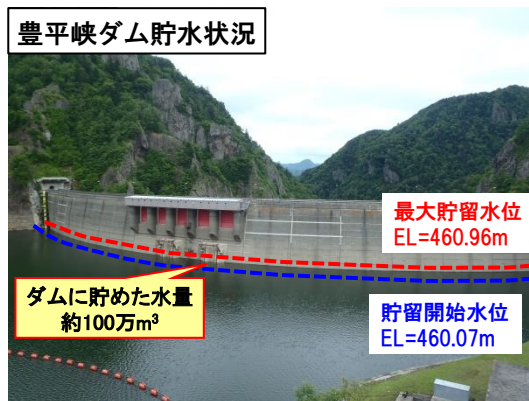
豊平峡ダムの防災操作



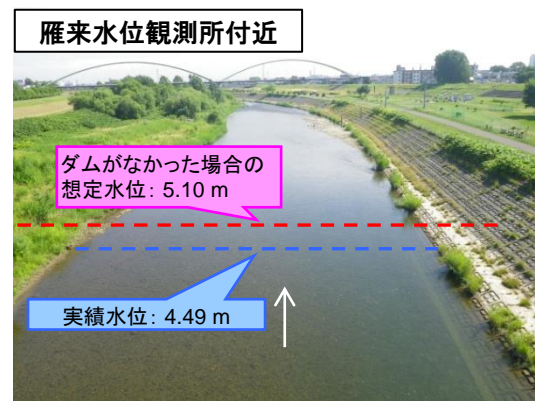
雁来水位観測所地点における水位低減効果



豊平峡ダム貯水状況



雁来水位観測所付近



※本資料の数値は速報値であるため、今後の調査で変わる可能性があります。