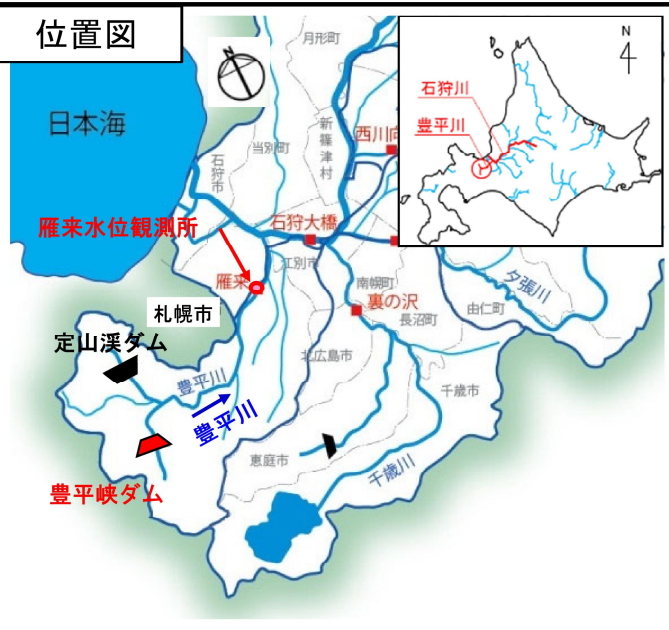


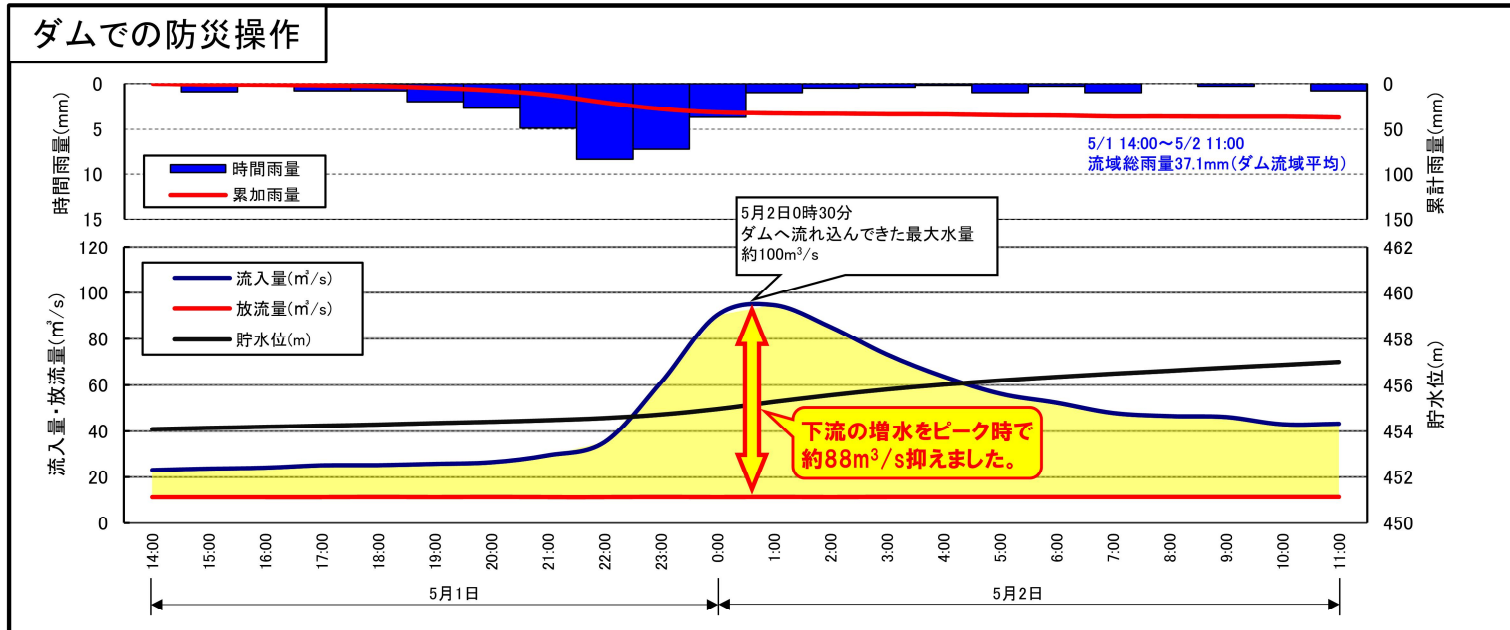
豊平川 豊平峡ダムの洪水調節効果(令和8年5月 低気圧による降雨と融雪)

- 令和8年5月1日～2日の低気圧による降雨と融雪により、豊平峡ダムでは**洪水量を超える流入量を観測しました。**
- 豊平峡ダムの防災操作により、下流河川の水位低減を図り、下流の札幌市(雁来水位観測所)において、**水位を約0.8m低減**させる効果があったものと推測されます。
- 仮にダムが整備されていないならば、水防団待機水位を上回る出水となったものと推測されます。

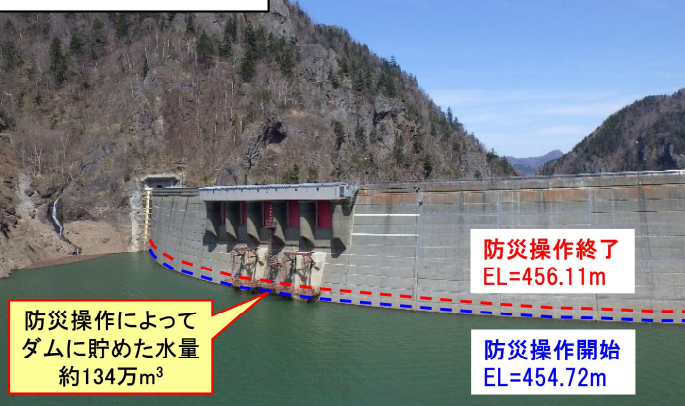
位置図



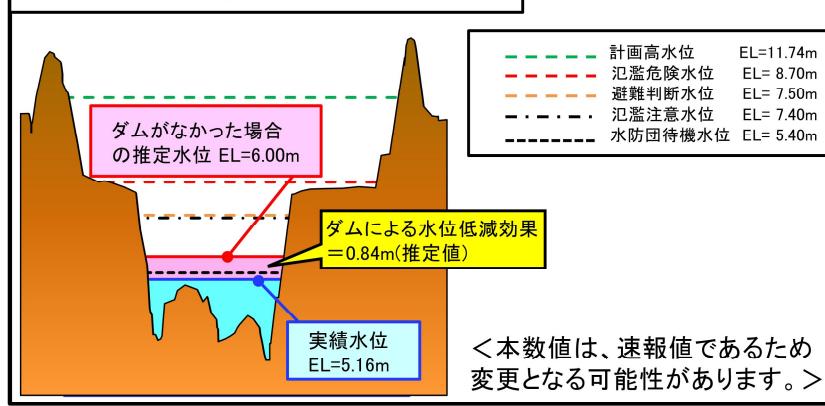
ダムでの防災操作



豊平峡ダム貯水状況



水位低減効果(雁来水位観測所地点)



雁来水位観測所付近

