

# A ②生活用水



みんなの暮らしで使う水道水をためているんだ。その大切な水が足りなくなならないように安全に管理しているんだよ。



# A ③水力発電



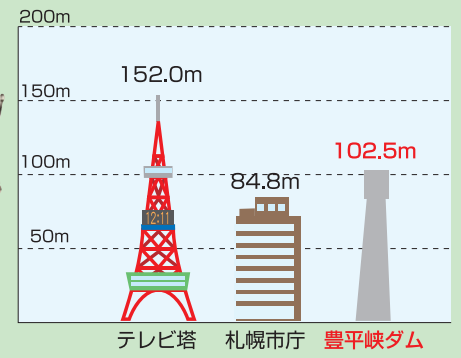
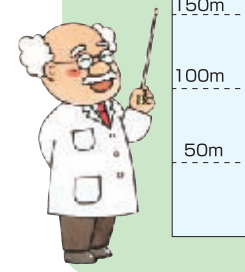
水の落ちる力を使って電気をこし、みんなの家に送っているんだよ。ダム発電はクリーンエネルギーといって環境にやさしいんだよ。



# A ③

## ダムのたかさは？

102.5メートル。札幌テレビ塔よりも低いけれど、かなり高いってことがわかるかい？



# Q ⑥ ダムの見学はできるの？



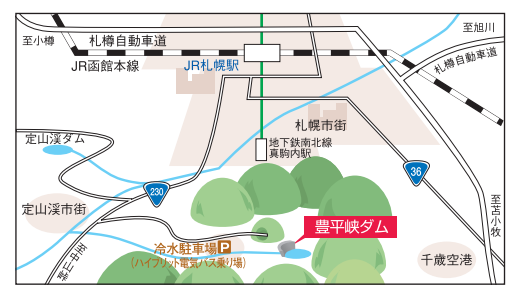
あの大きなダムの下はどうなっているのかな？そんなギモンに答えてくれるのがダム見学会。でも事前に申し込みが必要なんだ。あと、ダムのイベントの時にも見学会があるからぜひ参加してみよう！



◀ハイブリット電気バス

## 「豊平峡ダム管理支所からのお知らせ」

サイレンとアナウンスが流れたら、川あそびはおしまいだよ。すぐに川からはなれよう。雪どけの水や大雨などで、ダムの水がふえたとき、川に水を流すことがあります。そうすると、川の水も急にふえるため、川のまわりはとてもきげんになります。



石狩川開発建設部 豊平川ダム統合管理事務所  
**豊平峡ダム管理支所**  
 〒061-2301 札幌市南区定山溪7区 TEL 011-598-2621

# ほうへいきょう 豊平峡ダムの はたらき!!





## 4 ダムにはどのくらいの水がたまるの？

**A** ダムにためることが出来る水の量は、札幌ドームにたとえると約30杯分もあるんだ。とても大きいんだね。

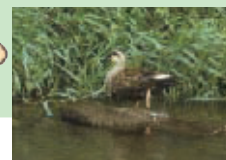


札幌ドーム  
約30杯分  
(4,710万m<sup>3</sup>)の  
水がためられます。

×  
約30杯

## 5 どんないきものがいるの？

**A** 鳥類ではカルガモやオシドリ、植物はエゾミソハギ、ヤマブドウなど、自然が豊富な豊平峡ダムのまわりにはたくさんの生き物が住んでいるんだ。みんなで観察してみようよ！



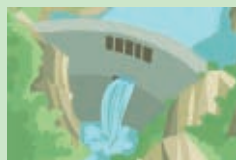
▲カルガモ



▲エゾミソハギ

## 1 ダムはいつ作られたの？

**A** 豊平峡ダムを造りはじめたのは昭和42年(1967年)。出来たのは昭和47年(1972年)。完成するまでに6年かかったんだ。ダムの形はアーチ式といって北海道にはめずらしい形なんだよ。



## 2 ダムのはたらきは？

**A** 大きく分けて3つあるんだ。  
①洪水を防ぐ 豊平峡ダムの一番の役割は、川を流れる水の量を調節して洪水を防ぐことなんだ。みんなが暮らす街の中に、大雨が降っても川の水があふれないようにしているんだ。



## 豊平峡ダム周辺マップ

豊平峡ダムは、定山溪温泉から約7.0km。雄大な自然にこまれば、キャンプ場やレストランの他、展望台もあって美しい自然を見ることができるんだよ。

豊平峡ダム資料室に行ってみよう。  
豊平峡ダムについて、いろいろと勉強することができるのがここなんだ。ダムのこと、豊平川のこと、周りの自然に関することなどたくさんの展示があるよ。  
時間があったら見学して行ってね。

- 入館料:無料
- 開館期間:4月下旬~11月上旬(土・日・祝日は休館)
- 開館時間:午前9時~午後4時30分

