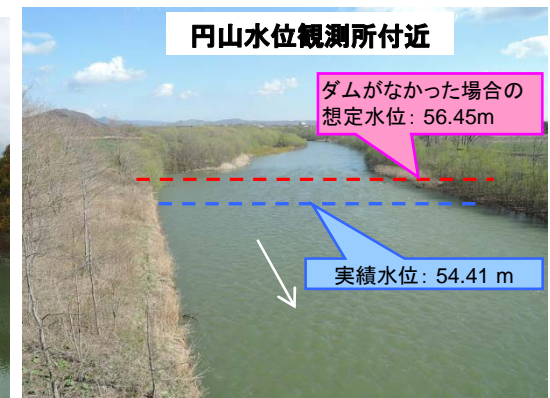
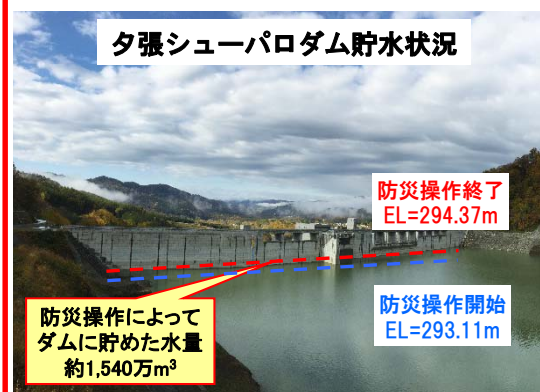
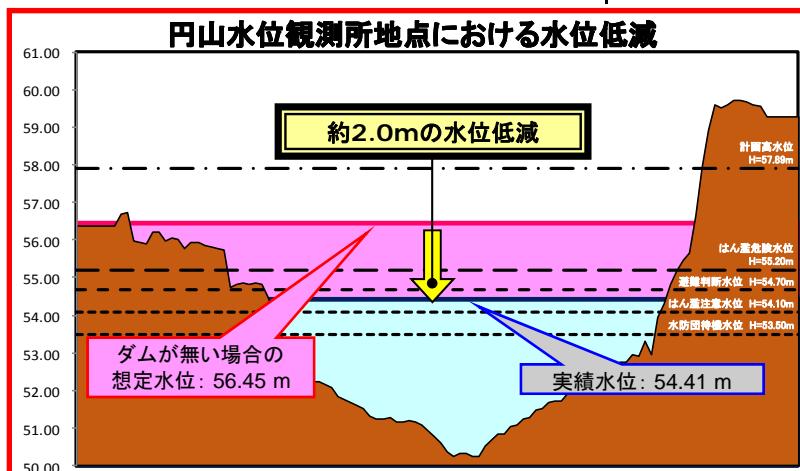
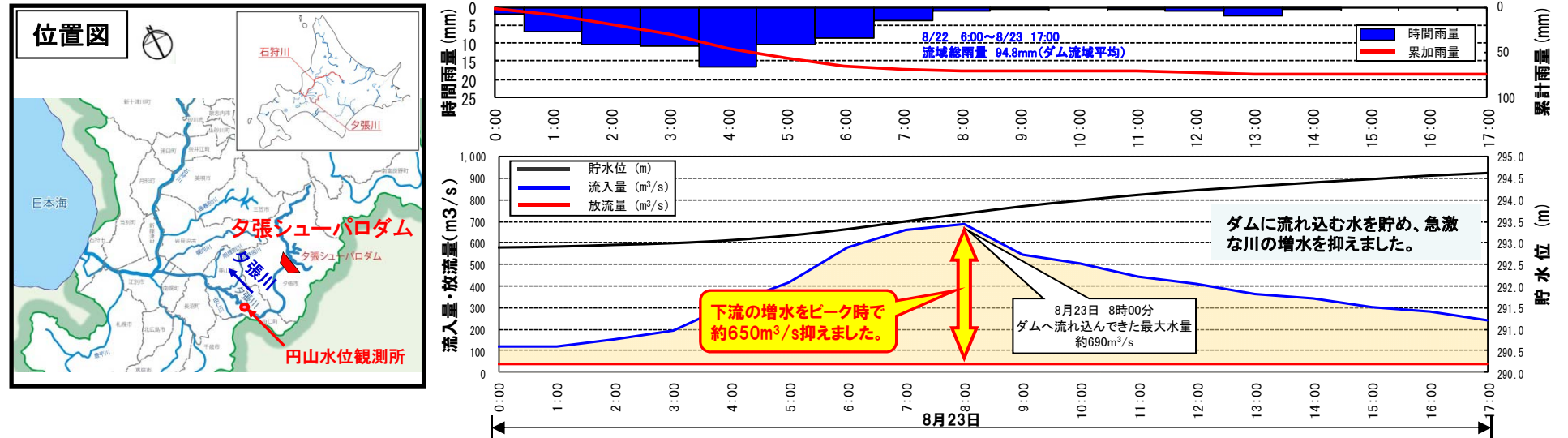


ダム整備が効果を発揮（北海道 夕張スーパーダム）（国管理）

- 平成28年8月台風第9号に伴う降雨により、夕張スーパーダムにおいては、洪水量を超える流入量を観測。
- 夕張スーパーダムの防災操作によって下流河川の水位低減を図り、下流の栗山町（円山水位観測所）では、水位を約2.0m低減させる効果があったものと推測されます。
- 仮にダムが整備されていなければ、氾濫危険水位※を上回る出水となっていたことが想定されます。

※ 氾濫危険水位：洪水により相当の家屋浸水等の被害を生ずる氾濫の起こる恐れがある水位。

夕張スーパーダムの防災操作



※本資料の数値は速報値であるため、今後の調査で変わる場合があります。