

宗谷地域での安心・快適なドライブのため！

「通行止情報メール配信サービス」開始！

登録していただくと、異常気象等による突発的な通行止めがあった場合、その情報についてお知らせします。

なお、登録・配信は無料です。

(パケット通信料はお客様ご負担となります。)

<http://info-road.hdb.hkd.mlit.go.jp/RoadInfo/mail.html>

登録・配信
無料！！



登録は簡単！携帯電話からサイトへアクセス

①まずはサイトにアクセス

<http://kmail.hdb.hkd.mlit.go.jp/>

またはQRコード

登録方法をお読みください。



②空メールを送信

③数分後に「通行止メールサービスのURLについて」と題したメールが送られてくる

④URLにアクセス

⑤登録された方のご希望に合わせて、配信情報をカスタマイズ！

あなたの欲しい情報をお選びください

よく使う経路は 主要峠は 国道番号は

登録

宗谷の国道の詳しい情報を調べるなら！

稚内開発建設部 最新情報

情報提供

●道路気象情報

●通行規制情報

●冬期道路情報

●道路画像情報など

■北海道地区道路情報【パソコン版】

<http://info-road.hdb.hkd.mlit.go.jp/>

■北海道地区道路情報【スマートフォン版】

<http://info-road.hdb.hkd.mlit.go.jp/sp/>



■北海道地区道路情報【携帯版】

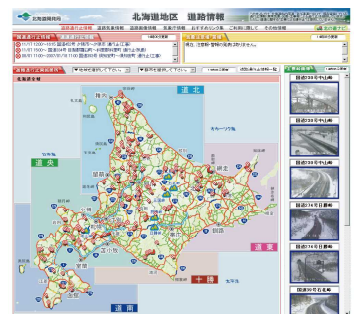
<http://info-road.hdb.hkd.mlit.go.jp/m/>



■北の道駅【パソコン版】

<http://www.hokkaido-michinoeki.jp/>

北海道地区道路情報



北の道ナビ



宗谷総合振興局



宗谷の道道の詳しい情報を調べるなら！

宗谷総合振興局

■宗谷総合振興局ホームページ【パソコン版】

<http://www.souya.pref.hokkaido.lg.jp/>