

宗谷地域での安心・快適なドライブのため！

出発の前に…

- 余裕を持った予定を立てましょう。
- あらかじめ到着時刻や走行ルートを家族や訪問先に知らせましょう。
- 目的地までの**天気・道路状況を確認**しましょう。
- 天気がひどい時は、**出発時間の変更や公共交通機関の利用**を検討しましょう。
- 携帯電話は充電**しておきましょう。

自動車の点検は十分ですか？ もしものための装備はしましたか？

- | | | |
|-----------|-------------|-------------|
| ■ 燃料 | ■ タイヤチェーン | ■ スコップ |
| ■ バッテリー | ■ 除雪用ブラシ | ■ けん引用ロープ |
| ■ ウォッシャー液 | ■ ブースターケーブル | ■ 防寒具・長靴・手袋 |
| ■ 飲料水 | ■ スノーヘルパー | ■ 毛布 |

宗谷の**国道**の詳しい情報を調べるなら！

稚内開発建設部 最新情報

情報提供

- 道路気象情報
- 通行規制情報
- 冬期道路情報
- 道路画像情報など

■ 全国版 道路情報提供システム【パソコン版】

<https://www.road-info-prvs.mlit.go.jp/roadinfo/pc/>

■ 全国版 道路情報提供システム【スマートフォン版】

<https://www.road-info-prvs.mlit.go.jp/roadinfo/sp/>

■ 北の道ナビ【パソコン版】

<http://northern-road.jp/navi/>

■ 北海道開発局道路情報 Twitter

https://twitter.com/hkd_mlit_road



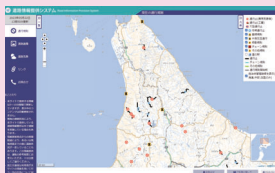
宗谷の**道道**の詳しい情報を調べるなら！

宗谷総合振興局

■ 宗谷総合振興局ホームページ【パソコン版】

<http://www.souya.pref.hokkaido.lg.jp/>

全国版 道路情報提供システム



北の道ナビ



宗谷総合振興局



ドライブ中は…

- 運転中も**天気や道路情報に注意**しましょう！
- 天気や視界が悪いときは**無理をせず**、
天気の回復を待ちましょう！

※道の駅では休憩所の他に
天気や道路情報も確認できます。

- 視界不良により危険と感じたら、**路上での停車は避け**、必ず安全な場所まで移動して下さい！
- どうしても路上停車するときには、**後続車に停車していることを知らせましょう！**
 - ハザードランプを点滅！ □ 停止表示板も設置！
- 冬道では山道や狭い道に入り込まないように注意しましょう。

■ 北の道の駅【パソコン・携帯版(共通)】

<http://www.hokkaido-michinoeki.jp/>



北の道の駅

情報提供

- 道の駅マップ
- 施設情報
- イベント情報など



「通行止情報メール配信サービス」開始！

登録していただくと、北海道開発局が管理する国道、高速道路の通行止の実施、解除予定、及び解除に係る情報を電子メールでお知らせするサービスです。
なお、登録・配信は無料です。
(データ通信料はお客様ご負担となります。)

登録・配信
無料！！



メール配信登録手順

①サイトにアクセス
(パソコン・スマートフォン・携帯電話)
<https://www.road-info-prvs.mlit.go.jp/announce/as/>
サイトにアクセスして登録方法をお読みください。

②空メールを送信
rega@road-info-prvs.mlit.go.jp



件名や本文は記入する必要はありません。

③「通行止メールサービスのURLについて」と題したメールを受信

④ URLにアクセス

⑤ご希望に合わせて配信情報をカスタマイズ！
あなたの欲しい情報をお選びください
? 経路 ? 地域選択 ? 配信タイミング など

登録