

春と秋は事故件数増加 鹿衝突には注意を!

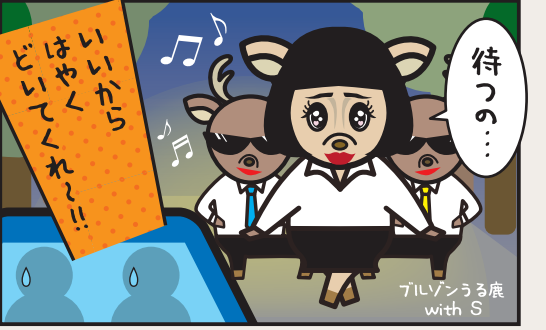
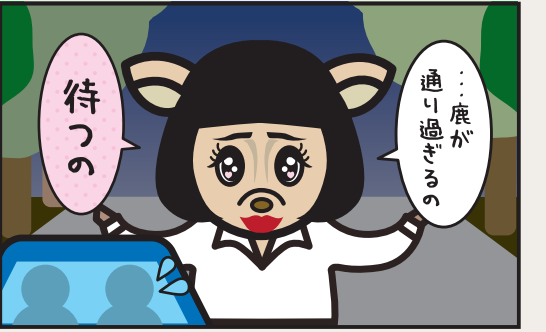


**事故が多発する
季節は要注意!**
普段からの心掛けで事故を未然に防ぎましょう。

ぶつ鹿らない

発行元
宗谷の海・空・大地・そして人とつながる
稚内開発建設部
北海道開発局稚内開発建設部
浜頓別道路事務所
☎01634(2)2173
北海道旭川方面
枝幸警察署
☎0163(62)0110

うる鹿 vol.8 ちゃん



私、衝突事故しないので、スピード超過、油断運転いたしません!

外科医・うる鹿子

Doctor-S

衝突防止の為に心掛けること BEST3

- 1 道路で鹿を見つけても、『1頭だけ』だと思わない!**
エゾシカは群れで行動します。1頭目が道路を渡りきっても、後から2頭目、3頭目が飛び出てきます。
- 2 鹿は日没と夜明けに出没が集中するので注意!**
エゾシカは薄暗く見えづらい時間に活発に行動するので、注意しましょう。
- 3 暗闇の中で光るものを見つけたら...!**
エゾシカの目は車のヘッドライトの光が反射して光ります。光るものを見つけたら減速しましょう。

滞り情報や通行規制など...

お出かけ前、お出かけ中に道路の情報が知りた〜い!

北海道開発局から情報配信中

- 国道約100カ所の静止画像を15分毎に更新!
- 国道と道道の通行規制情報をリアルタイムに提供!

北海道地区道路情報

北海道地区道路情報 検索

携帯サイト 2次元コード

[パソコン版] <http://info-road.hdb.hkd.mlit.go.jp>
[ケータイ版] <http://info-road.hdb.hkd.mlit.go.jp/m/>

(財)日本道路交通情報センター
☎050-3369-6652へお問い合わせ下さい。

幹線道路の異状を発見したら...

道路緊急ダイヤル **緊急通報#9910**へ

枝幸警察署
0163-62-0110

この番号を知らせてね。

80m間隔で設置

これが矢印の柱

こんな風に伝えたらOKパブリー!

「国道238号の矢印番号204.96でシカとぶつ鹿りました。」

もしも? 今シカとぶつ鹿ったの! シカとぶつ鹿るなんておったまげ〜!!

鹿野ノラ

まずは...
「#9910」または「枝幸警察署」へ連絡

つぎに...
近くの矢印付き柱の「番号」を知らせる。

ぶつ鹿ったままじゃダメウーマン!

ぶつ鹿っちゃったら