

令和 3 年 6 月 2 5 日

## 国道40号 橋梁架替工事に伴う 通行規制の変更について

クサンル川河川改修事業に伴う橋梁（国道40号<sup>わっかないしだいこく</sup>稚内市大黒）の架替工事により通行規制を実施しておりますが、この度、通行規制の方法が変更となりますので、下記の通りお知らせいたします。

道路利用者の皆様には大変ご不便をお掛けしますが、ご理解とご協力をお願いいたします。

### 記

- 規制箇所：国道40号 <sup>わっかないし</sup>稚内市 <sup>だいこく</sup>大黒3丁目から<sup>だいこく</sup>大黒4丁目（規制延長360m）
- 規制内容：①現在の通行方法  
4車線のうち、北側（海側）2車線を通行規制中  
②令和3年9月1日（水）午前9時～令和4年5月下旬（予定）  
4車線のうち、南側（山側）2車線の通行規制に変更

※24時間規制となります。

※気象条件等により規制開始時期及び規制期間を変更する場合があります。

※規制の詳細は、別紙-1及び別紙-2をご覧ください。

※令和4年5月下旬以降の規制については、詳細が分かり次第お知らせいたします。

【問合せ先】 国土交通省 北海道開発局 稚内開発建設部

稚内道路事務所 工務課長 <sup>はしもと</sup>橋本 <sup>まさのり</sup>真謙 電話 0162-33-5276(内線 421)

道路整備保全課 課長 <sup>くぼた</sup>久保田 <sup>ひでき</sup>英樹 電話 0162-33-1159(内線 2381)

稚内開発建設部ホームページ <https://www.hkd.mlit.go.jp/wk/>

稚内開発建設部公式 Twitter アカウント [https://twitter.com/mlit\\_hkd\\_wk](https://twitter.com/mlit_hkd_wk)

北海道地区道路情報 <http://info-road.hdb.hkd.mlit.go.jp/RoadInfo/index.htm>





# 橋梁架替工事に伴う 通行規制(変更)のお知らせ

クサンル川河川改修事業に伴う橋梁(国道40号<sup>わかかないし だいこく</sup>稚内市大黒)の架替工事により通行規制を実施しておりますが、この度、通行規制の方法が変更となりますので、下記の通りお知らせします。

## 記

- 規制箇所 : 国道40号 <sup>わかかないし だいこく</sup> 稚内市大黒3丁目から大黒4丁目(規制延長360m)
- 規制内容 : ① 現在の通行方法  
4車線のうち、北側(海側)2車線を通行規制中。  
② 令和3年9月1日(水)午前9時～令和4年5月下旬(予定)  
4車線のうち、南側(山側)2車線の通行規制に変更します。

※24時間規制となります。  
※気象条件等により規制開始時期及び規制期間を変更する場合があります。  
※規制の詳細は、本紙と併せて別紙-2をご覧ください。  
※令和4年5月下旬以降の規制については、詳細が分かり次第お知らせいたします。



【問合せ先】国土交通省 北海道開発局 稚内開発建設部

稚内道路事務所 工務課長 <sup>はしもと まさのり</sup> 橋本 真謙 電話 0162-33-5276 (内線 421)

道路整備保全課 課長 <sup>くぼた ひでき</sup> 久保田 英樹 電話 0162-33-1159 (内線2381)

稚内開発建設部ホームページ <https://www.hkd.mlit.go.jp/wk/>

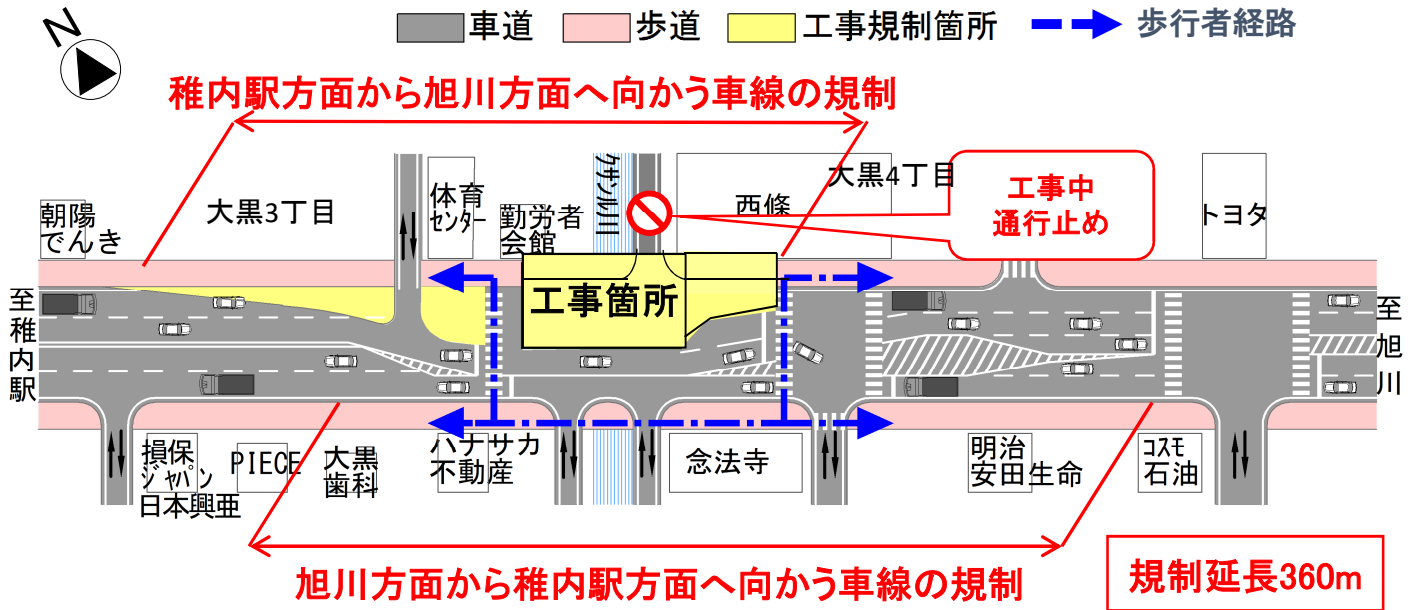
稚内開発建設部公式Twitterアカウント [https://twitter.com/mlit\\_hkd\\_wk](https://twitter.com/mlit_hkd_wk)

北海道地区道路情報 <http://info-road.hdb.hkd.mlit.go.jp/RoadInfo/index.htm>



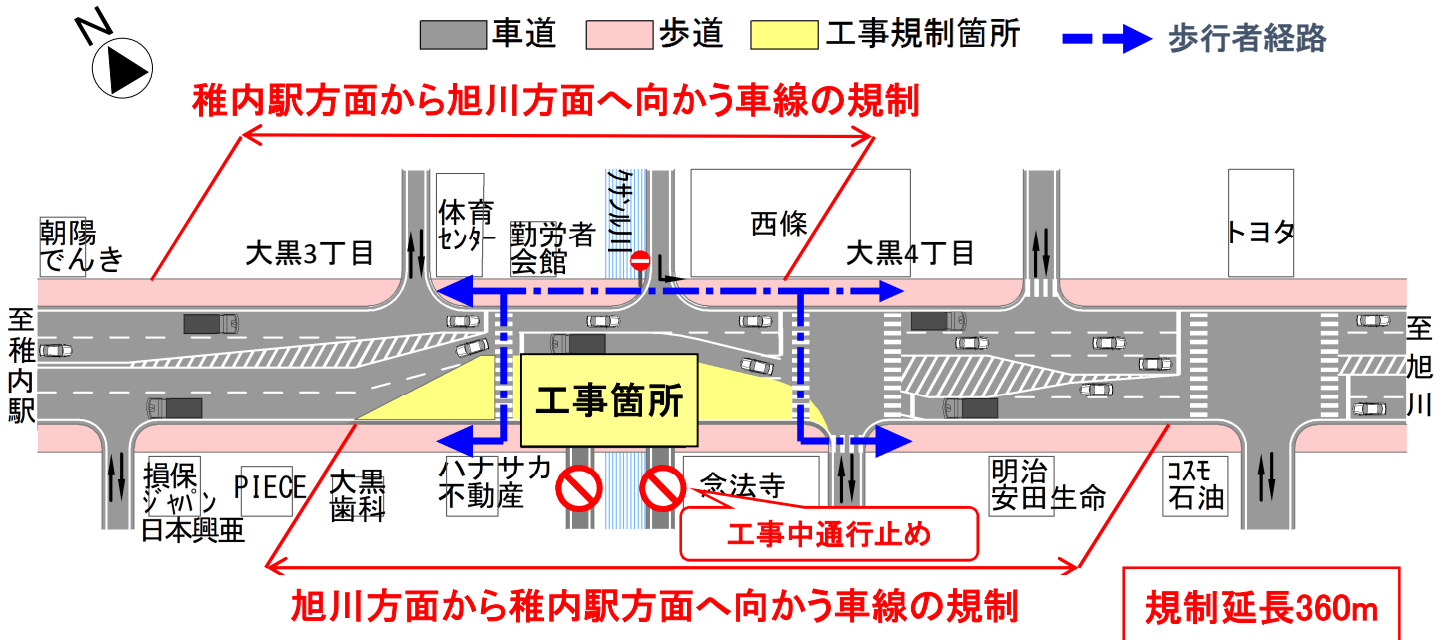
現在の  
通行方法

① 北側(海側)2車線を減少し終日規制(24h)  
令和2年7月27日~令和3年9月1日(予定)



変更

② 南側(山側)2車線を減少し終日規制(24h)  
令和3年9月1日午前9時(予定)~令和4年5月下旬(予定)



規制期間		令和3年度												令和4年度			
		4	5	6	7	8	9	10	11	12	1	2	3	4	5	6	7
通行方法	① 北側2車線規制	■															
	② 南側2車線規制									■							

※令和4年5月下旬以降の規制については、詳細が分かり次第お知らせいたします。