

はまさる 国道238号浜猿防災の交通規制について

稚内開発建設部が整備を進めている国道238号浜猿防災のうち、枝幸郡浜頓別町字豊牛～字浜頓別間の片側交互通行規制を下記の通り実施しますので、お知らせします。安全な通行のご協力をお願い致します。

記

1. 規制区間 別紙のとおり
2. 規制期間 別紙のとおり
3. 規制時間 7:30～17:30

※規制期間中は、交通誘導員の指示に従ってご通行ください。

【問合せ先】 国土交通省 北海道開発局 稚内開発建設部

浜頓別道路事務所 工務課長 やすひろ 安廣 たけはる 竹春 電話 01634-2-2173 (内線 203)

道路整備保全課 課長 くぼた 久保田 ひでき 英樹 電話 0162-33-1159 (内線 2381)

稚内開発建設部ホームページ <https://www.hkd.mlit.go.jp/wk/>

公式ツイッターTwitter アカウント https://twitter.com/mlit_hkd_wk



はまさる
国道238号 浜猿防災の交通規制について

位置図

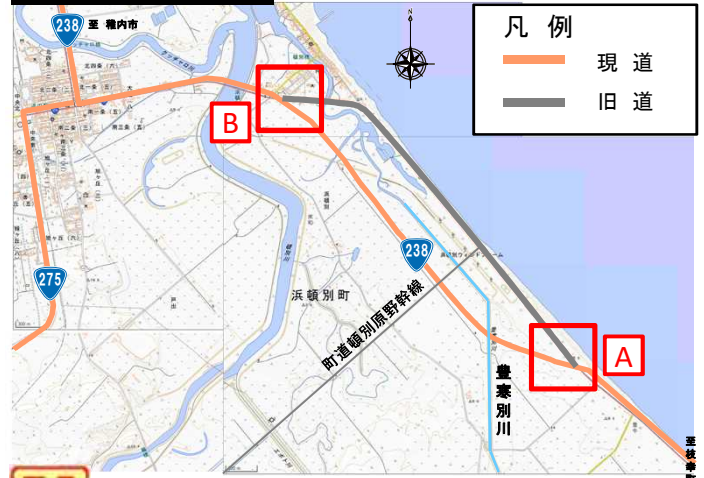


浜猿防災

【規制期間】箇所A: 6月17日～7月下旬
箇所B: 8月中旬～9月上旬

【規制時間】7:30～17:30

平面図



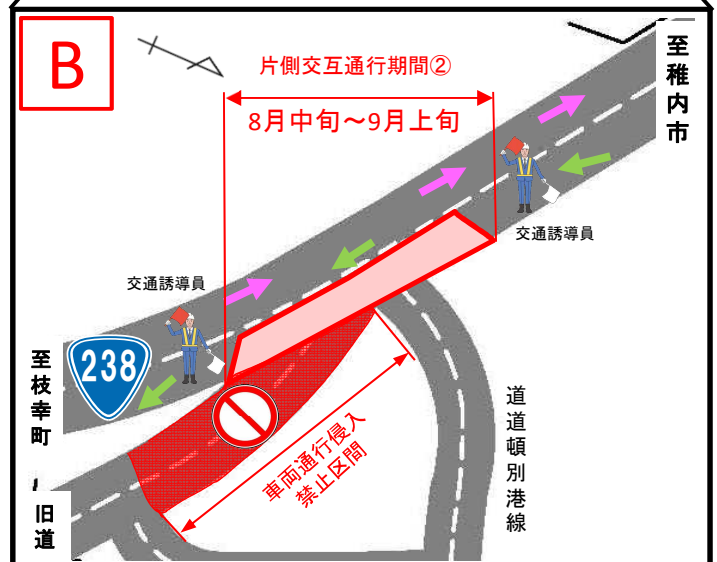
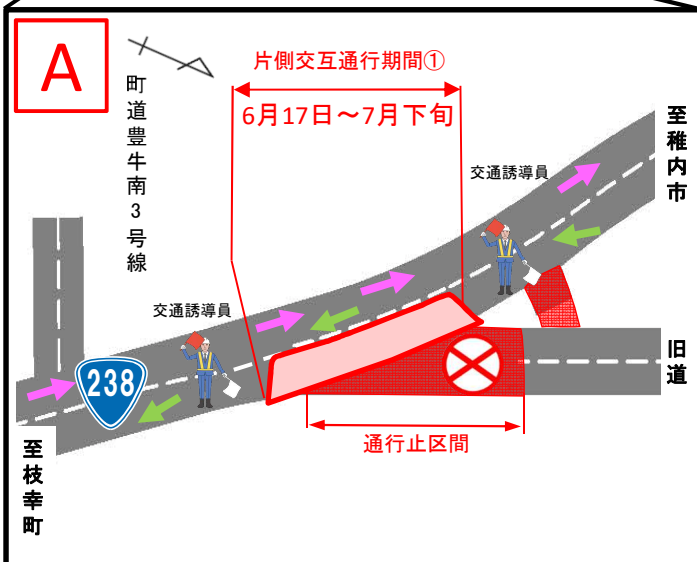
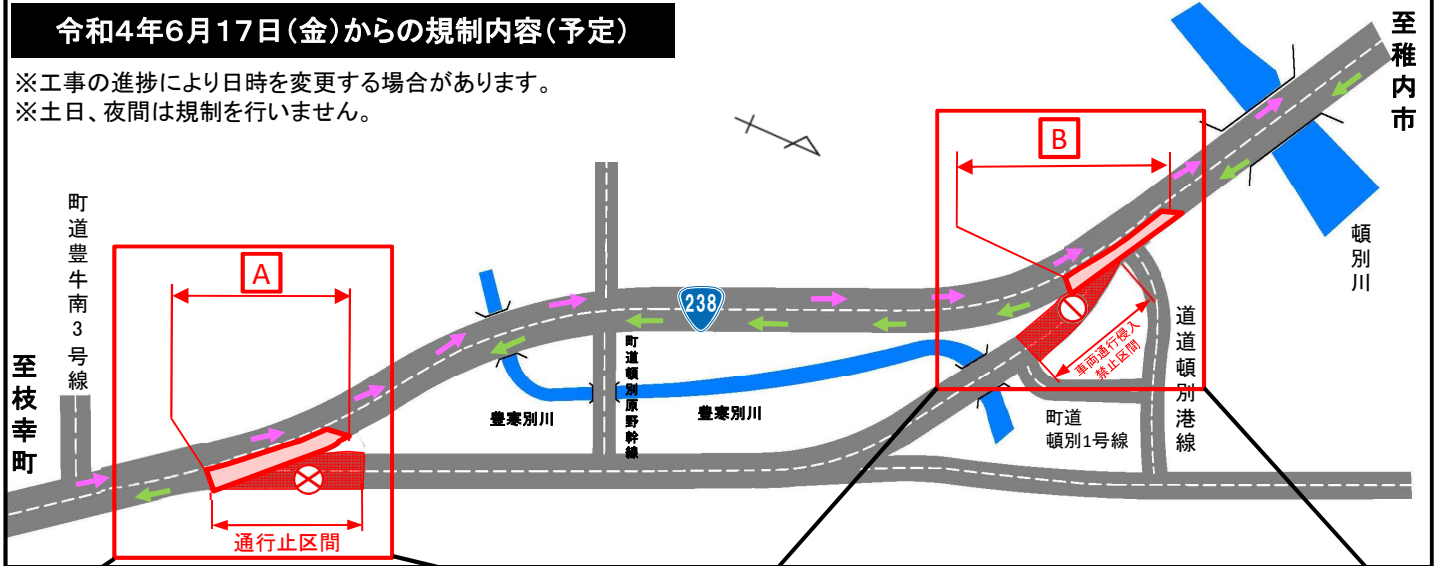
凡例

— 現道
— 旧道



令和4年6月17日(金)からの規制内容(予定)

※工事の進捗により日時を変更する場合があります。
※土日、夜間は規制を行いません。



※規制期間中は、交通誘導員の指示に従ってご通行ください。