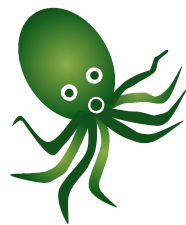


調査の趣旨

稚内開発建設部と宗谷総合振興局では、「若者を呼び込むための魅力ある宗谷の地域づくり」をテーマに、関係機関と連携して課題解決に向けて取り組んでおります。令和6年度に引き続き、令和7年度も管内の高校生を対象としたアンケート調査を実施しました。

調査期間

●令和7年7月～8月



アンケート内容はこちら



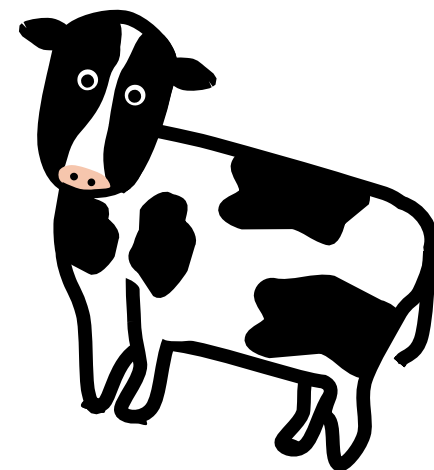
対象・方法

●アンケート対象者：宗谷管内の高校生全員

～ 管内8校の高校生から669件の回答～

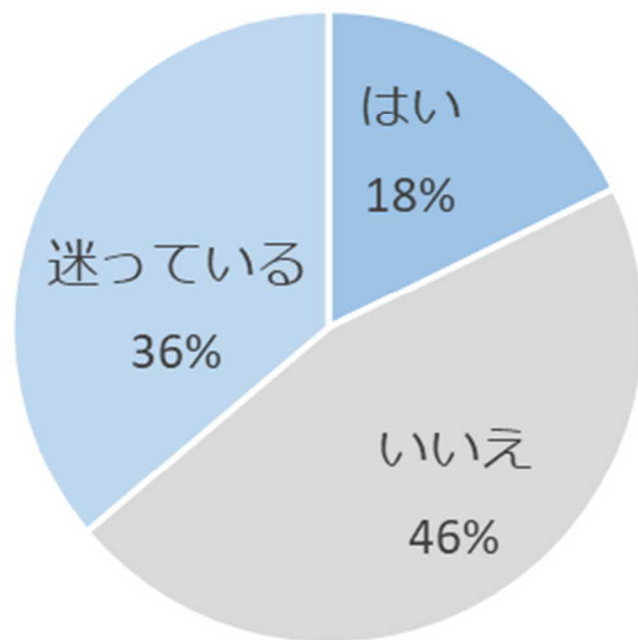
稚内高等学校	豊富高等学校	浜頓別高等学校	枝幸高等学校
利尻高等学校	礼文高等学校	稚内養護学校	稚内大谷高等学校

●調査方法：Web・紙

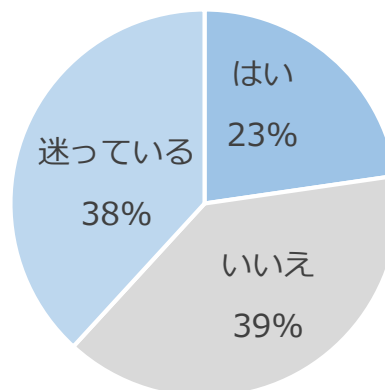


01 将来、どこに住む？

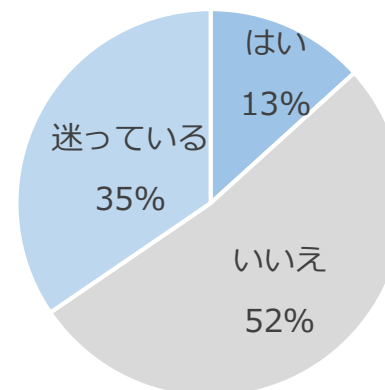
Q 将来、宗谷管内10市町村のどこかに住みたいと思いますか？



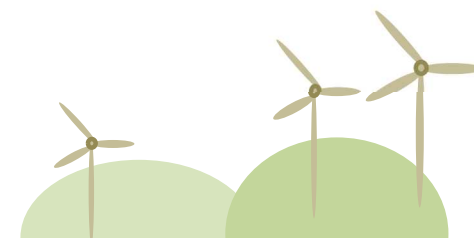
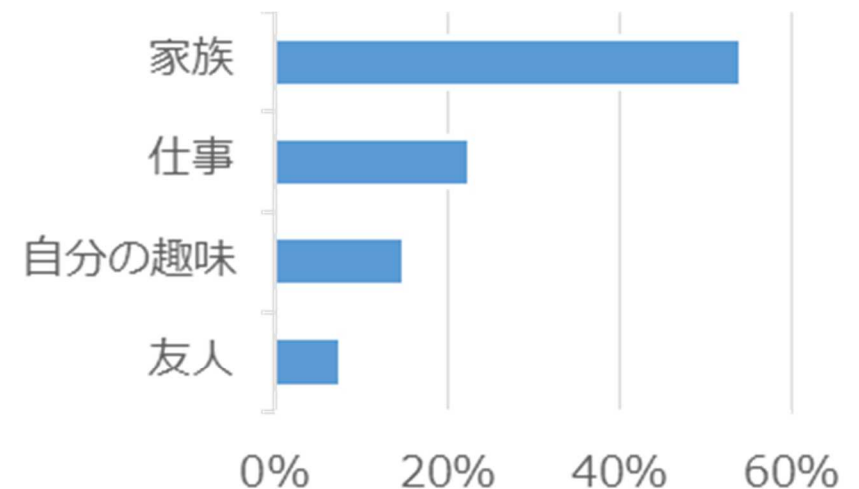
〔男性〕



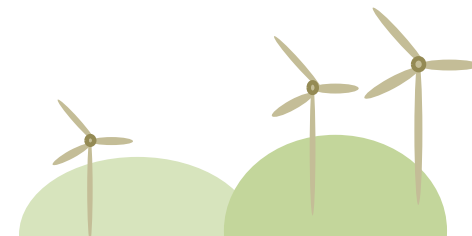
〔女性〕



Q 宗谷地域に住むことを前提とした場合、何を優先するのか順位をつけてください。 ※1位件数

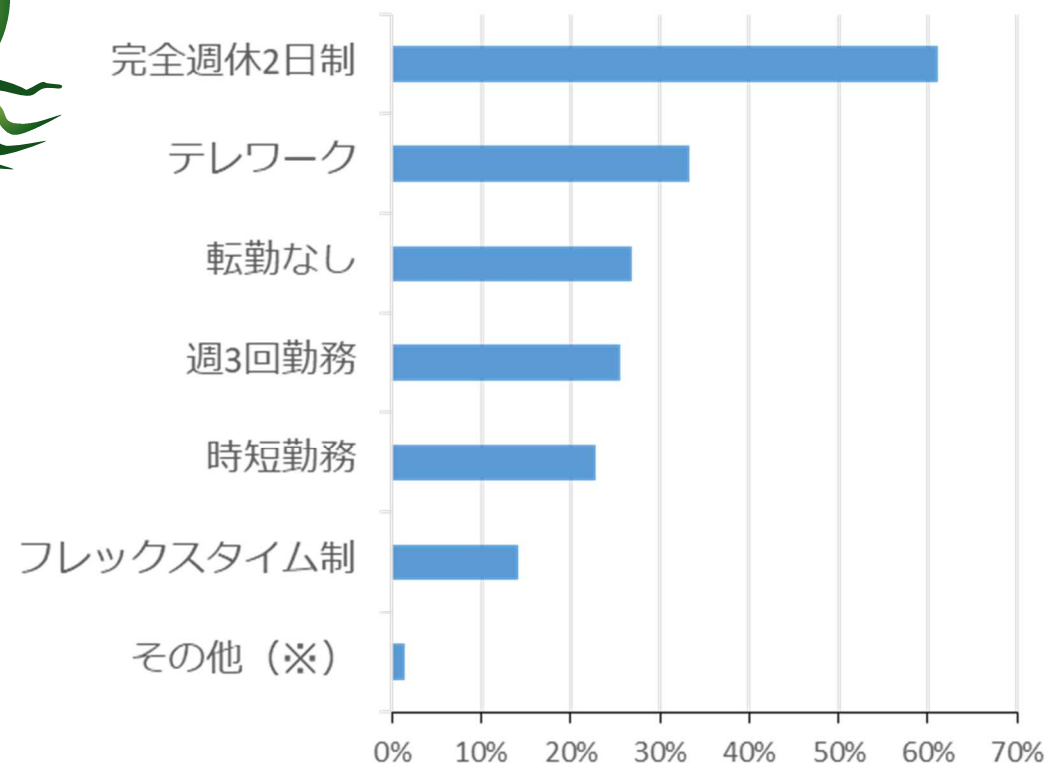
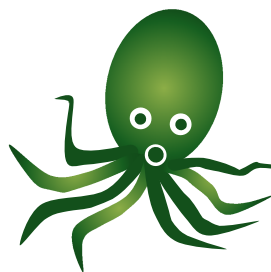
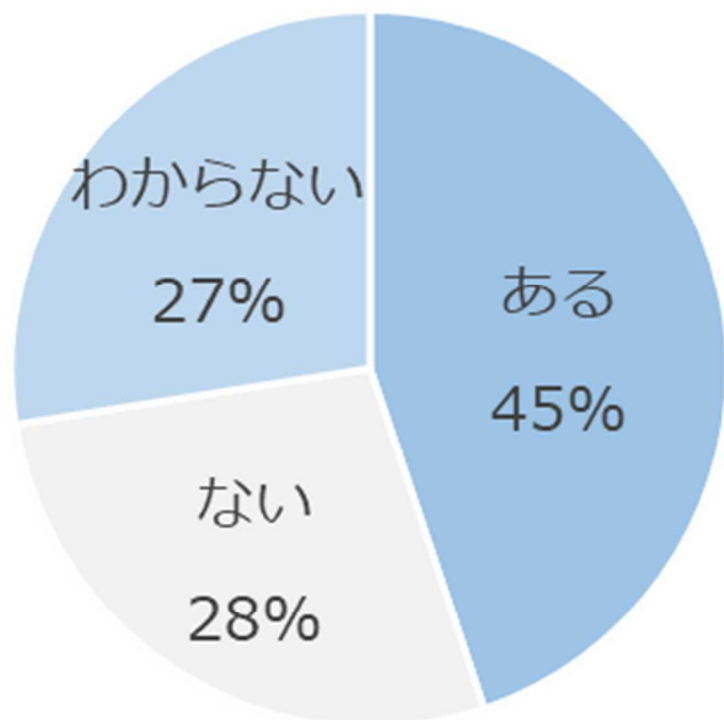


02 高校生が求める働き方

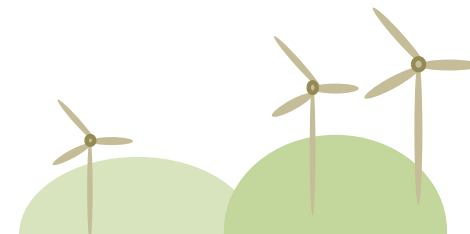


Q 今住んでいるところにはいろいろな「働き方」の選択肢があると思いますか？

Q 今住んでいるところで働く場合、どのような働き方があったら良いと思いますか？

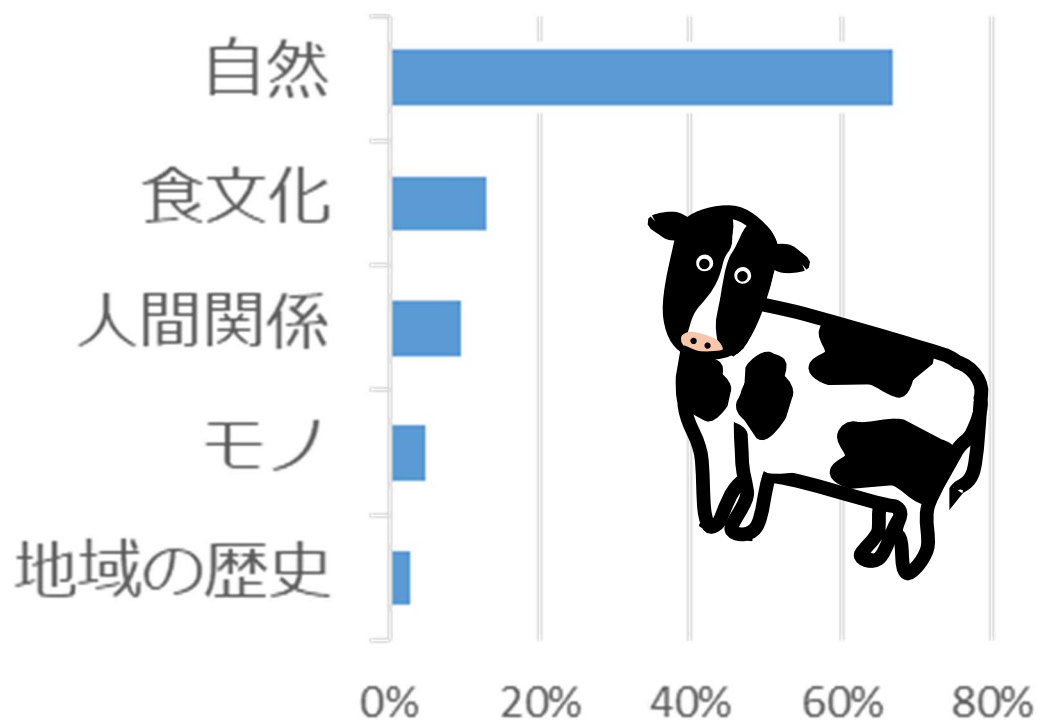


03 高校生が考える地域の豊かさ



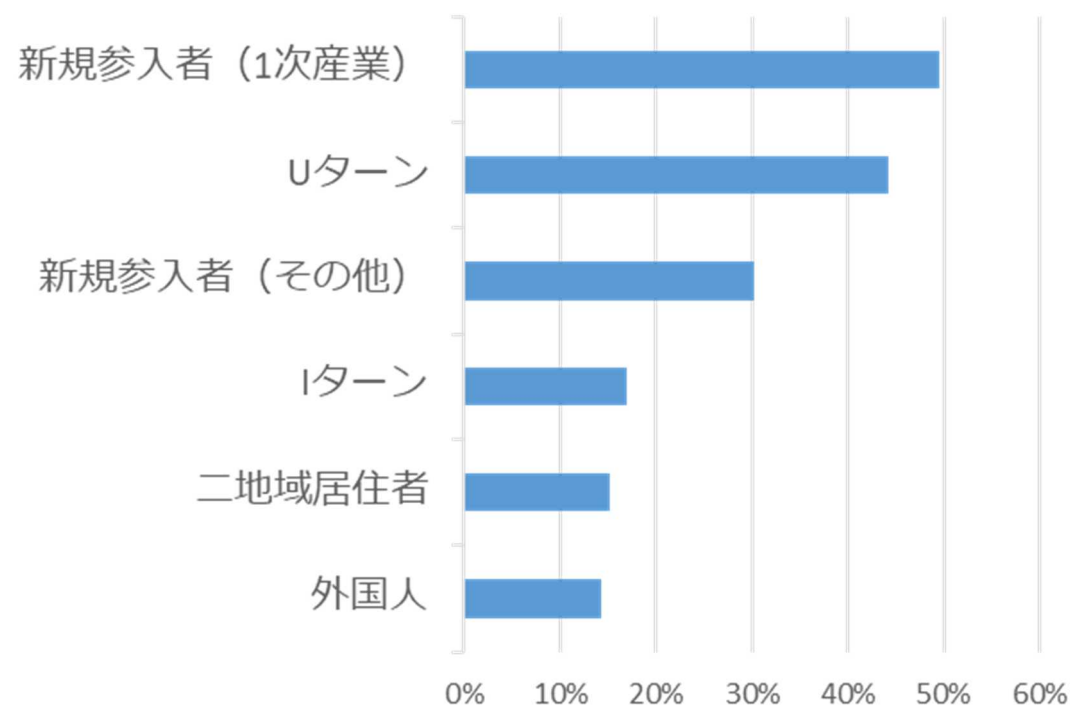
Q 地域の豊かさについて、優先順位をつけてください。

※1位件数



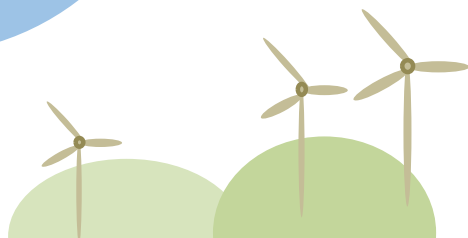
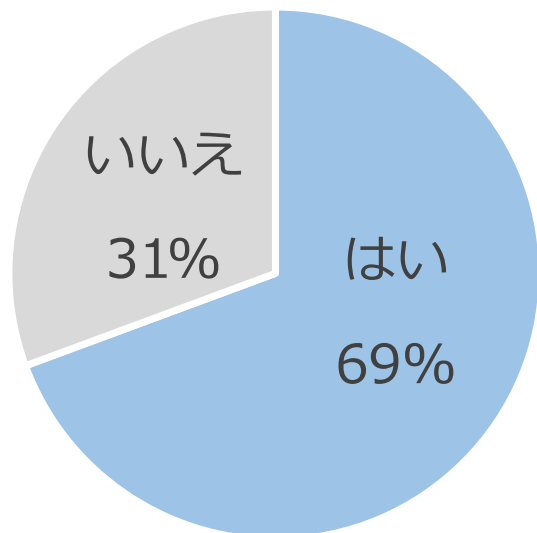
Q どのような人が宗谷地域に増えたら活気がでると思いますか？

※1位件数

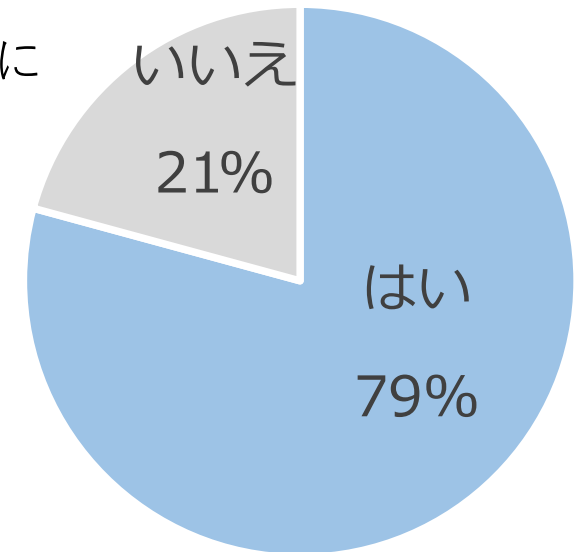


04 高校生が求める地域

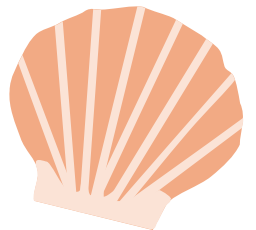
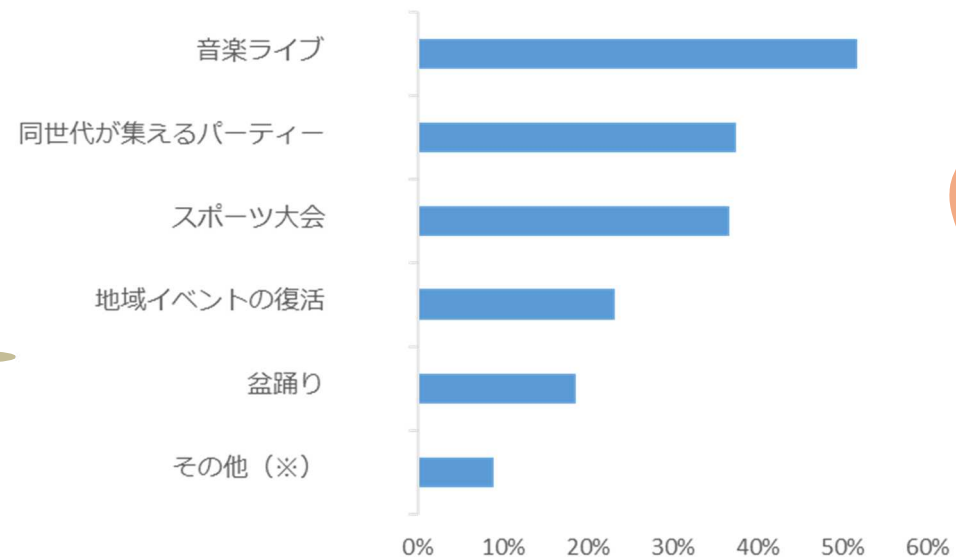
Q 自分の住んでいるところに
インターネット・SNSを除く
「同年代が集える場」が欲しい
ですか？



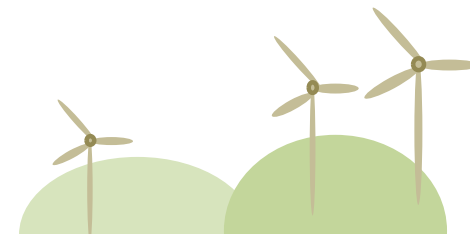
Q 自分の住んでいるところに
新たな地域イベントがあれば
よいと思いますか？



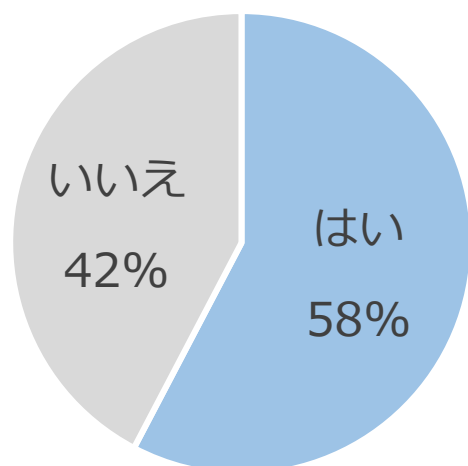
具体的には・・・



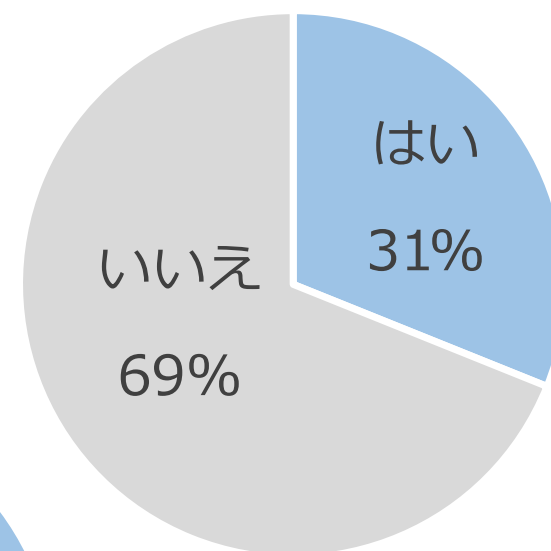
05 地域イベントへの参加意欲



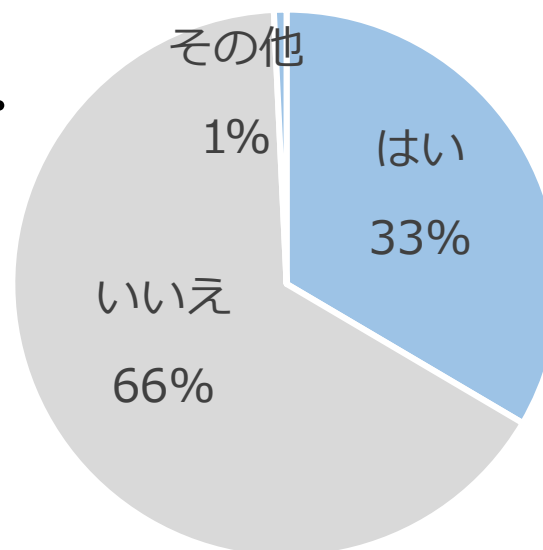
Q 高校生が参加できる地域活動やイベントがあれば参加したいですか？



Q 地域活動やイベントの企画・運営に自分も携わりたいですか？

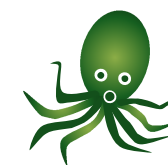


Q 自分が地域に貢献できることがあると思いますか？

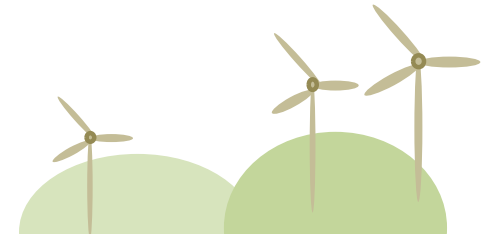


具体的には・・・

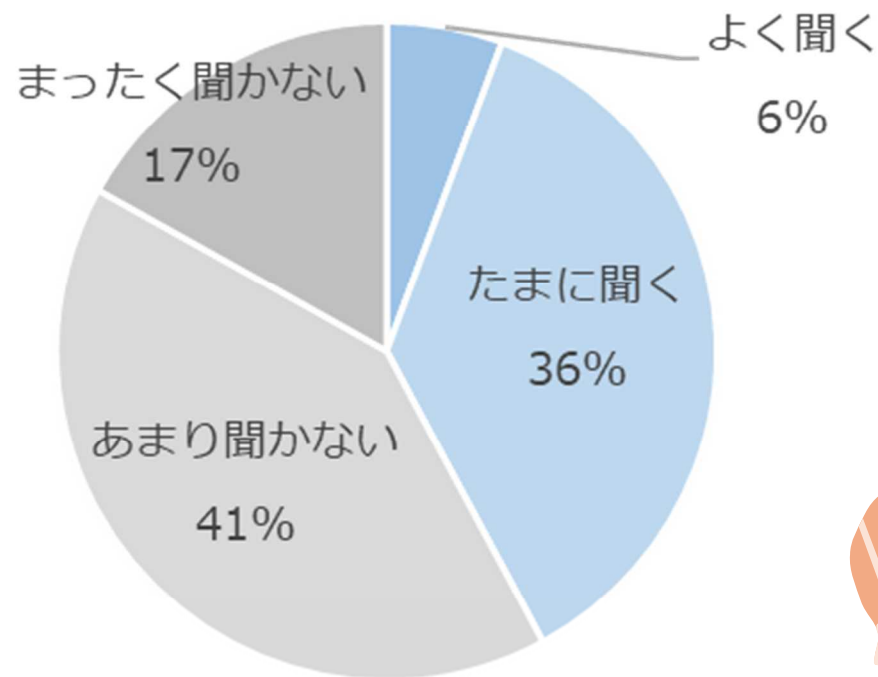
地域イベントへの参加・運営 ゴミ拾い
地元に帰って働く 技術をもって帰ってくる
地域を盛り上げる 飲食店の開業 高齢者を元気づける
ポスター作成などの広報活動
演劇での地域活性化 医療従事者になる
この地域で育ち、この地域で見聞きしたもので暮らしていること
自体が貢献になっている



06 高校生が感じている地域の雰囲気



Q 自分の周囲の大人達から「ここに住んでいて楽しい」といった前向きな発言を耳にしますか？



Q 自分の周囲の大人達から、「今の仕事はやりがいがある」といった前向きな発言を耳にしますか？

