

# 地域運営組織・NPO法人ミナといかん 概要



## 【特定非営利活動法人(NPO)法人ミナといかん】

○設立等	<ul style="list-style-type: none"><li>・令和5年度：個別懇談会説明会5回、検討会2回、準備会5回</li><li>・令和6年4月16日：設立総会</li><li>・令和6年6月13日：北海道設立認証承認</li><li>・令和6年7月1日：法人登記</li></ul>
○名称	<p>「ミナといかん」：「ミナ」はアイヌ語で「笑う」の意味で、「といかん」は地域の呼び名です。</p> <ul style="list-style-type: none"><li>・「といかん」で「みんな」笑顔で暮らしていきたい</li><li>・「みなと」のように「みんな」が集まる地域や居場所になってほしい</li></ul>
○組織類型	問寒別地区・地域づくりビジョンに基づく地域運営組織をNPO法人の形態で運営します。
○目的	<ul style="list-style-type: none"><li>・地域課題の解決に向けて具体的な取組を協議し、地域に必要とされる機能を提供します。</li><li>・地域の文化や歴史を守り、すべての人がいつまでも安心して健やかに住み続けられる地域づくりに貢献します。</li></ul>
○コンセプト	<p>これまで地域住民のボランティアで成り立っていた地域活動を、地域運営組織の専属職員が地域ボランティアの協力のもと、必要な取り組みを実践実行し、地域負担を軽減するNPO法人です。</p> <ul style="list-style-type: none"><li>・専属職員が複数業務をマルチにこなしていきます。</li><li>・地域内外のいろいろな世代が活躍できる場を創出します。</li><li>・ボランティアの部分と対価の発生する部分を整理して、しっかり稼ぐしくみをつくります。</li><li>・皆が楽しいと思える運営を心がけます。</li></ul>
○会員	<p>正会員、賛助会員、その他</p> <ul style="list-style-type: none"><li>・正会員：法人の目的に賛同する個人で、総会の議決権を持ちます。会費は年会費3,000円です。 (農村地区7人、市街地12人、幌延地区1人、計22人)</li><li>・賛助会員：法人の目的に賛同して事業を賛助する個人及び団体です。会費は年会費1口500円です。</li></ul>
○役員	<ul style="list-style-type: none"><li>・理事：4人（代表理事1人、副代表理事1人、理事2人）</li><li>・監事：2人</li></ul>

# 問寒別地区・地域運営組織（NPO法人）の地域活動としくみ

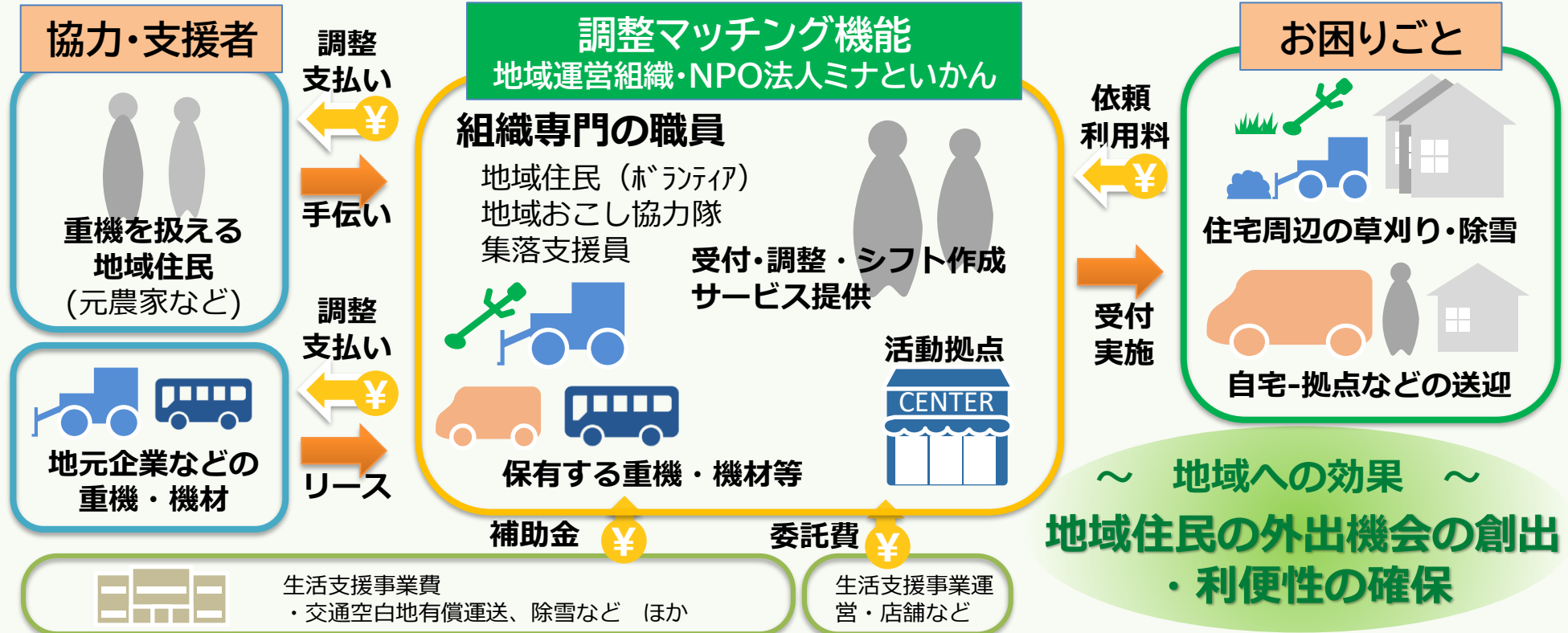
すぐに  
取り組む

時間  
を  
かけ  
取り  
組む

- ① **住み続け支援**：地域交通、日常生活の支援などのしくみ
- ② **公共空間の管理**：地域の施設などの管理のしくみ
- ③ **交流・教育**：地域行事、団体活動支援、地域自主活動などのしくみ
- ④ **民間事業支援**：地域のしごと支援のしくみ

たとえば…、「①住み続け支援」とは次のような活動です

○地域運営組織の専属職員や地域のボランティアが、自前や業者から借りた機材を使って、住み続けるために必要な生活の足（地域交通）、草刈り、除雪サービスなどを行います。サービスを受けた住民は利用料を払います。



地域運営システム：上記のマッチングによる支えいのしくみを簡素化省力化するためのしくみづくりを目指します

## ○地域デマンド交通（自家用有償旅客運送）等

- ①問寒別地区・中川町（天塩中川駅）への低料金でのデマンド交通提供
  - ・運行日：原則平日9～17時
  - ・料金：100～900円
- ②おでかけ便：3名以上で片道2時間圏内の送迎を支援します
  - ・料金：無料

## ○住み続け支援事業

地域で住み続けるうえで必要な機能を提供します

- ・草刈り、除雪、畑おこし、見守り、話し相手、行事、事務作業等

## ○公共空間等管理

地域の環境整備により住民の生きがいや健康づくりを支援します

- ・ブルーベリー果樹園、農村公園維持管理、パークゴルフ場維持管理
- ・移住住宅管理 等

## ○交流教育事業

地域の結びつきを強め、誰もが活躍できる場を創出するため支援します

- ・地域行事、団体活動、地域活動等支援



# 支え合いの仕組みづくり

## 有償 特定非営利活動（NPO）法人 ミナといかん

### ボランティアスタッフ募集！

問寒別地区に誕生した「NPO法人ミナといかん」では、誰もがいつまでも暮らし続けられる「いかに」を目指しています。

そこで、地域の皆さまの得意分野を活かして、地域で必要とされていることをお手伝いいただく有償ボランティアスタッフを募集します。

皆さんがそれぞれできることで地域を支えていくしくみをみんなで作っていきましょう。



#### お手伝いいただきたい内容

分野	主な内容	謝礼 (30分)	備考
地域交通	問寒別地区内、天塩中川駅を町車両で送迎	500円	講習受講
環境整備（夏）	草刈、畑	600円	
環境整備（冬）	除雪	700円	
生活支援	見守り・話し相手	400円	
家事支援	簡単な掃除・洗濯・買物代行・軽作業など	500円	
外出支援	通院、通学、買物同行など	400円	
行事支援	行事開催のお手伝い	400円	
事務代行	事務作業のお手伝い	400円	
その他	こんなことができます！募集	400～円	

年齢性別は問いません。  
まずはボランティア登録していただき、希望者の内容と日程で、都合がつくときに参加してください！  
ご不明な点、詳細はお問い合わせください。

#### 【登録とお手伝い方法】

- ・ボランティアスタッフ登録申込書ご記入
- ・本人確認書類、謝礼金振込口座がわかるものと一緒に申込書を提出
- ・保険等ご加入（NPO負担）
- ・事前の依頼調整に対応できる場合に出動
- ・謝礼受取（毎月精算）

#### 特定非営利活動（NPO）法人 ミナといかん

〒098-2943 天塩郡幌延町字問寒別 3 5 番地

☎ 01632-9-7067（告知端末機）

現在改修中！

仮事務所「町民会館」6-5459（告知端末機）

ただいま準備中！



## 特定非営利活動（NPO）法人 ミナといかん

### 暮らしのサポート受付開始！

問寒別地区に誕生した「NPO法人ミナといかん」では、誰もがいつまでも暮らし続けられる“いかに”を目指しています。

今回、地域の皆さまによる助け合いのしくみをスタートさせて、いつまでも暮らせる地域になるよう活動していきます！



内容と利用料	分野	主な内容	利用料（30分）
	地域交通	問寒別地区内、天塩中川駅送迎	100円～1,000円
	環境整備（夏・冬）	夏：草刈、畑おこし。冬：雪かき、車庫雪下しなど	400円～500円
	生活・家事支援	見守り・話し相手、掃除・洗濯など	300円
	行事支援・事務代行	行事開催のお手伝い、事務作業のお手伝い	300円
	その他	こんなことができますか？（何でもご相談を...）	300円～



有償ボランティアスタッフも引き続き募集してます！  
みんなの力で暮らしやすい地域をつくりましょう。  
ボランティアするとお手当がもらえますよ。

#### 特定非営利活動（NPO）法人 ミナといかん

代表 芳野 福一

〒098-2943 天塩郡幌延町字問寒別 3 5 番地

☎/FAX 01632-9-7067（電話・告知端末機）

ただいま準備中！





# 各種事業の実施例（ほんの一例です）

みんなで一緒に公園を綺麗にしませんか？

## 有償ボランティアスタッフ募集中

日時 7月18日（金曜日） 9:00～  
場所 問寒別農村公園

お問い合わせ先 NPO法人ミナといかん  
TEL 01632-9-7067

## 車のタイヤ交換

そろそろ夏タイヤに交換しませんか？

料金	
65歳以上	300円
65歳未満	2000円

お問い合わせ先  
NPO法人 ミナといかん  
TEL 01632-9-7067

お気軽にお問合せください。

## 問寒別小中学校 学芸会

### 地域交通運行

10月19日（日）9:30お迎え便運行  
お昼ごろ終了次第お送りいたします

## 救急救命講習会

いざという時のために  
お子様連れでの参加も可能です。

受講者限定！！  
パン屋さんのパンが  
購入できる！！

10月29日（水）  
10:00～11:30（90分）  
問寒別生涯学習センター

講習終了後に認定証が交付されるため、  
10月17日までにNPO法人 ミナといかん  
までお申し込みください。

心肺蘇生法、AED（自動体外式除細動器）の使い方、止血法、包帯の使い方などを学び、いざというときに人を救うための知識と技術を習得しましょう。

申し込み電話番号  
NPO法人 ミナといかん  
TEL 01632-9-7067

講習終了後にみんなで  
パンを食べながら意見  
交換をしましょう！

## お茶会

NPO法人 ミナといかん

7月7日～11日まで  
8日は午後のみ  
9時～16時まで

# 茶

美味しい新茶とお菓子を  
ご用意してお待ちしております。

デマンド交通もご利用いただけます。

お問合せ電話番号  
01632-9-7067

高齢のお姉さま・  
お兄様～お子様連  
れの方まで！  
大歓迎です