

調査の趣旨

稚内開発建設部では、宗谷地域の課題を解決するための方策を検討しているところですが、その一つとして、「管内の高校生の宗谷地域に対する思い等」を把握し、方策の検討の参考にしたいと考え、アンケート調査を実施しました。

□令和6年3月12日策定された第9期北海道総合開発計画は、2050年までの長期を見据えた北海道開発の展開の方向と施策の内容を示すものとして策定されているところです。

□それまでの期間において、社会の中心となって活躍しているのは、現在の高校生達です。よって、今後、第9期北海道総合開発計画を推進するにあたって、まずは、「管内の高校生が考えていること」を把握し、地域全体として受け止める必要があると考えたものです。

対象・方法

●アンケート対象者：宗谷管内の高校生全員（1,143名）

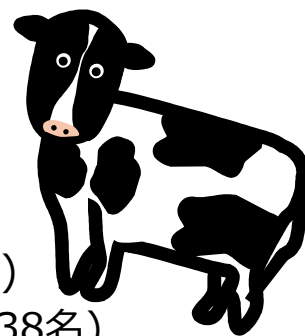
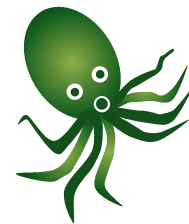
稚内高等学校(523名)
利尻高等学校(60名)

豊富高等学校(47名)
礼文高等学校(52名)

浜頓別高等学校(87名)
稚内養護学校(13名)

枝幸高等学校(123名)
稚内大谷高等学校(238名)

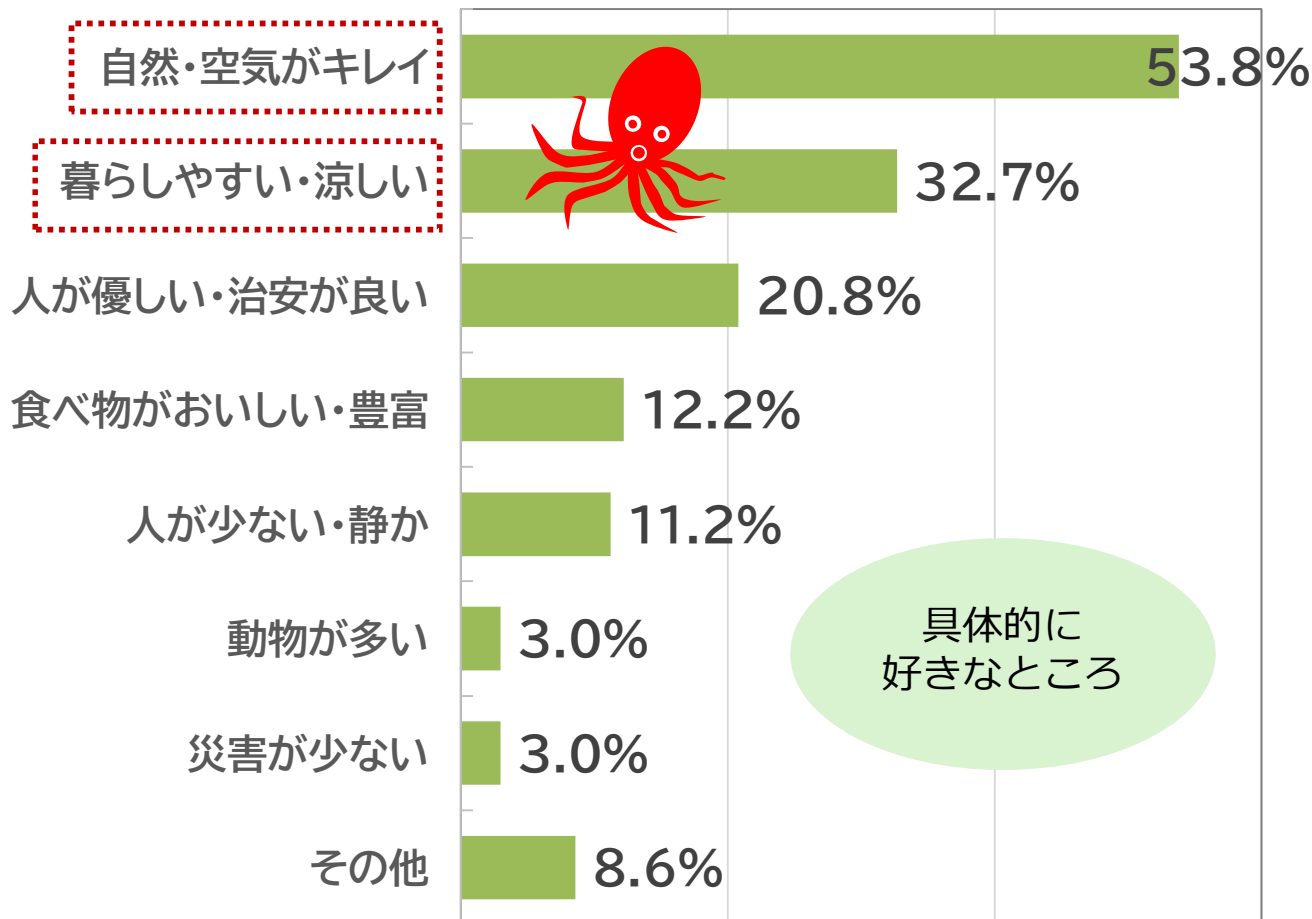
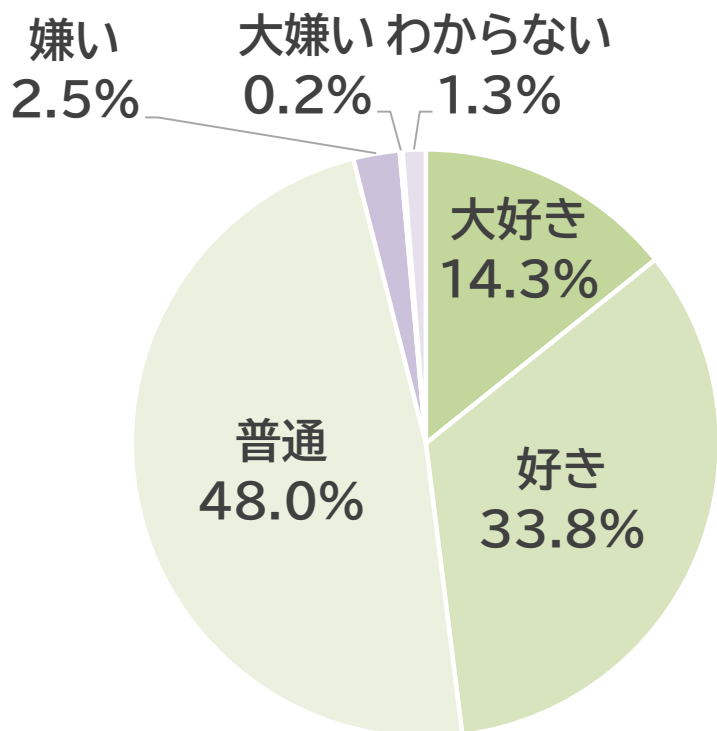
●調査方法：Web・紙



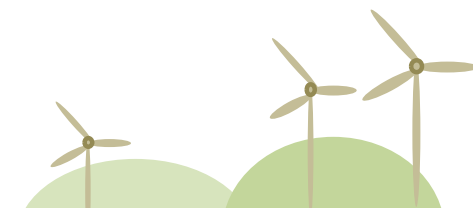
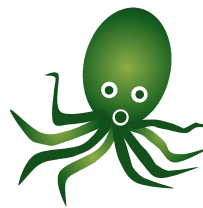
Q 地元が好きですか？

回答

□ 好き。嫌いな人はほとんどいない

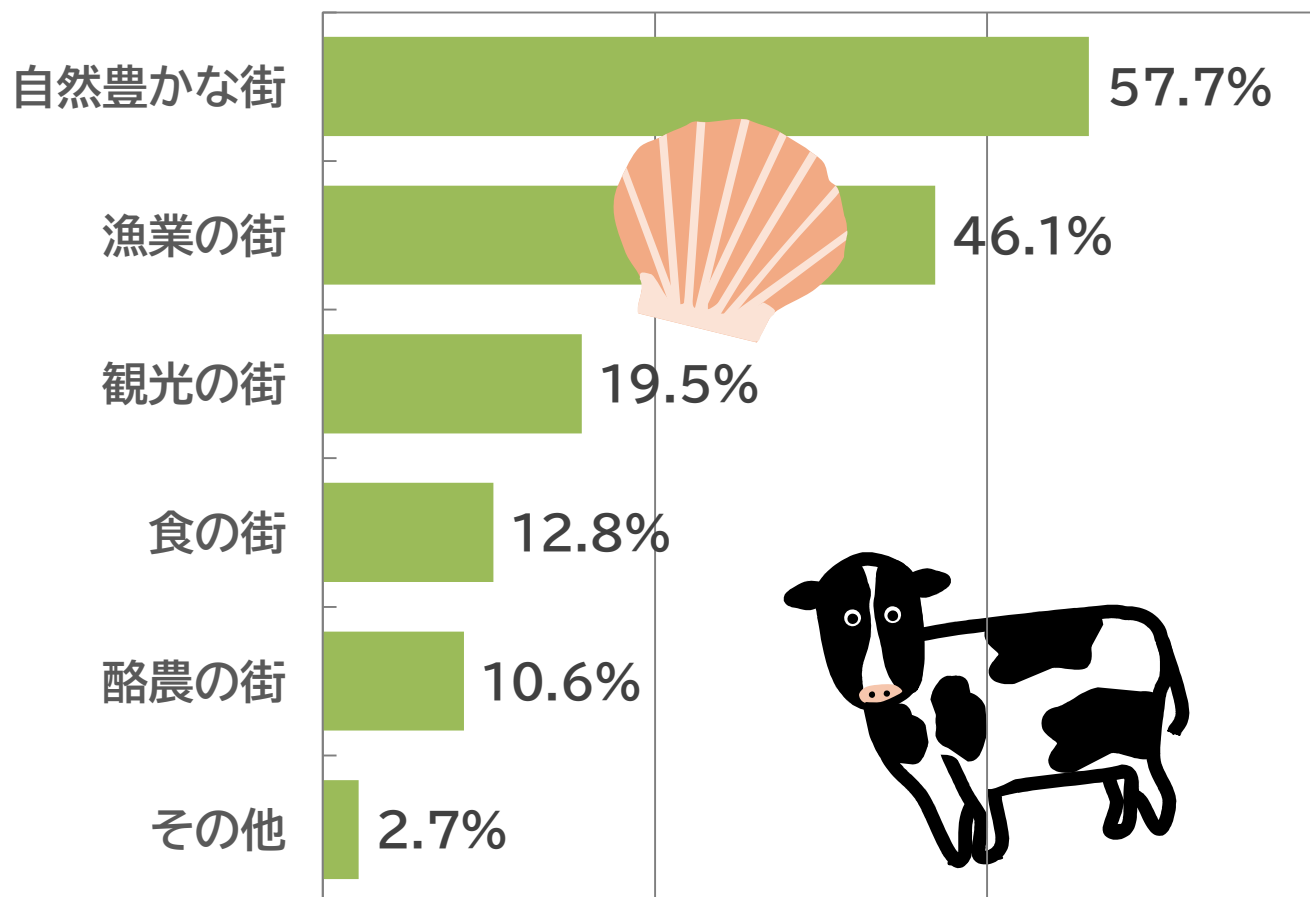


Q 地元に対するイメージは？



回答

- 自然豊かな街、そして漁業、観光、酪農、食の街



風



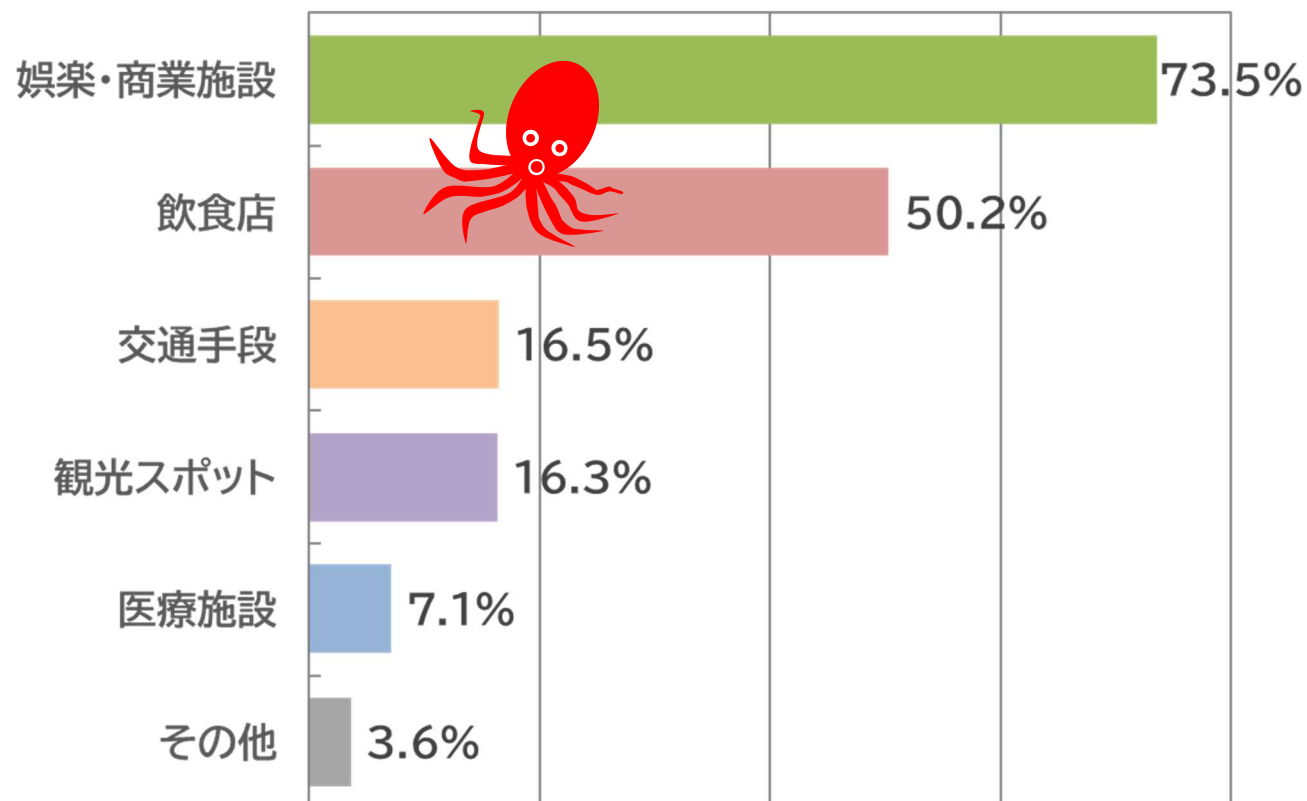
鹿

無

Q 地元に何があればよい？

回答

- 遊んで、買物して、そして、食べられるところ。



◆ 娯楽施設や飲食店がもっとあれば子供や大人までいろいろな人が稚内にいても不自由のなく生活できて稚内にいたくなると思う 【稚内高校】

【分野ごとの具体例】

イオン(大型店)、コストコ、ラウンドワン、ドン・キホーテ、アウトレットパークなど

スターバックス、サイゼリア、丸亀製麺、サーティーワン、ケンタッキーなど

バスの本数を増やす、交通手段が少ない、高速道路が欲しい、路面電車など

有名な観光スポット、来たいと思える観光スポット、自然を活かすなど

専門的な病院、眼科、24時間医療など

